



1. Warisan dari Proyek Uni Eropa (SSFFMP)



202 Regu Kebakaran Desa Terlatih (RKDT)

2500 Anggota di 9 Kabupaten/Kota



Memang Punya Kita, Punyo Kito, Punye Kite!...





1. Warisan dari Proyek Uni Eropa (SSFFMP)

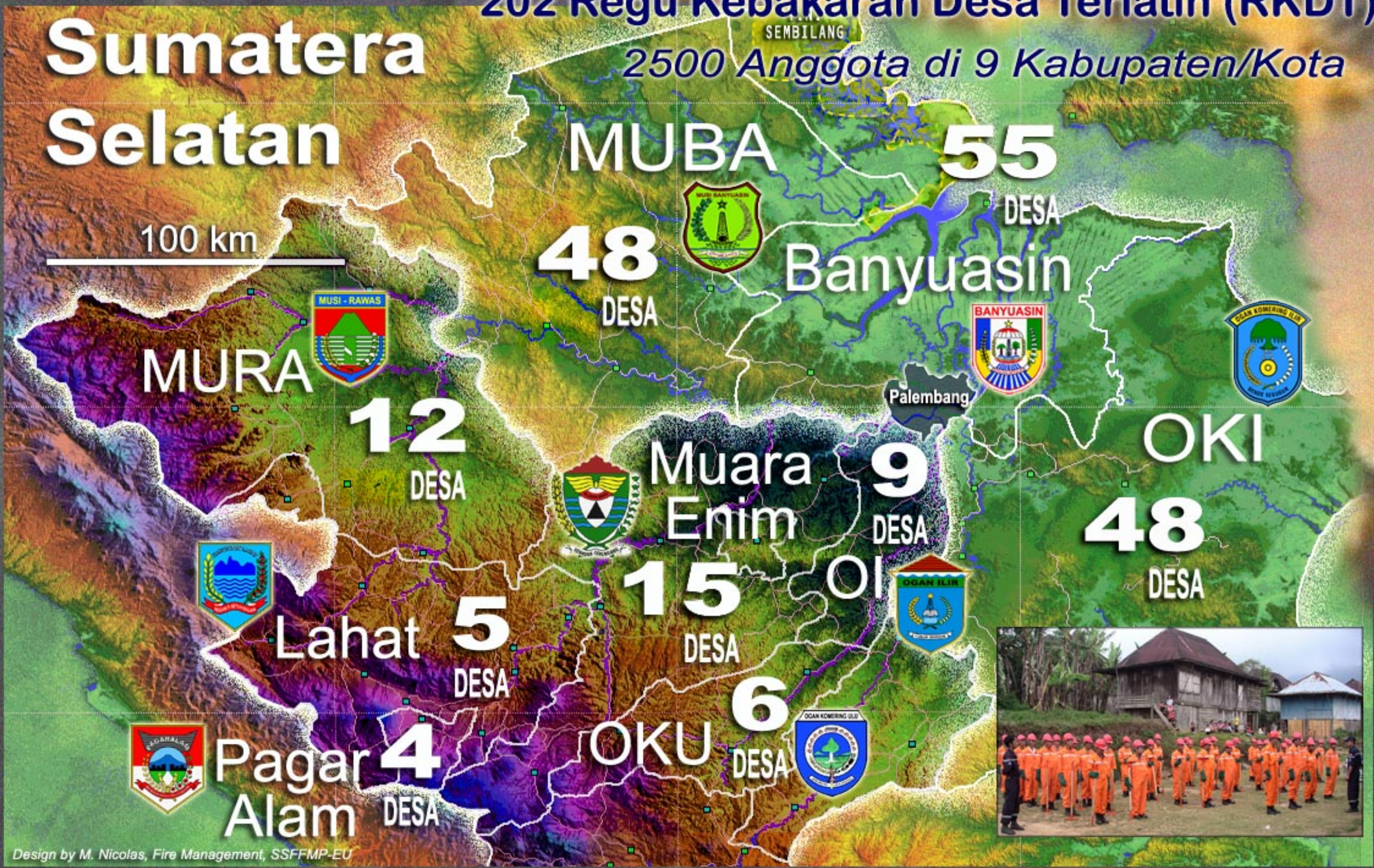


202 Regu Kebakaran Desa Terlatih (RKDT)

2500 Anggota di 9 Kabupaten/Kota

Sumatera Selatan

100 km



Design by M. Nicolas, Fire Management, SSFFMP-EU



1. Warisan dari Proyek Uni Eropa (SSFFMP)



202 Regu Kebakaran Desa Terlatih (RKDT)

2500 Anggota
di 9 Kabupaten/Kota



OKI
48 Desa

Bukit Batu	2003
Simpang Tiga Sakti	2003
Mulya Guna	2004
Kota Raya	2004
Suka Pulih	2004
Muara Burnai I	2004
Pc.Tunggal Benawa	2004
Muara Burnai II	2004
Cahaya Mulya	2004
Sumber Mulya	2004
Catur Tunggal	2004
Surya Adi	2004
Marga Bakti	2004
Jaya Bakti	2004
Perigi	2004
Air Rumbai	2004
Riding	2004
Ujung Tanjung	2004
Lebung Gajah	2004
Simpang Tiga	2004
Tapus	2004
Kuro	2004
Ulak Kemang	2004
Cengal	2004
Lubuk Ketepeng	2005
Tanjung Aur	2005
Talang Cempedak	2005
Deling	2005
Secondong	2005
Jermun	2005
Penangoan Duren	2005
Jerambah Rengas	2005
Lebung Hitam Darat	2005
Sungai Bungin	2005
Darat	2005
Sukaraja	2005
Mukti Karya	2005
Pematang Suka Tani	2005
Surya Karta	2005
Beringin Jaya	2005
Bina Tani	2005
Bina Karsa	2005
Kampung Lian Cengal	2006
Pelimbangan	2006
Talang Rimba	2006
Kerta Mukti	2006
Nusantara	2006
Banyu Biru	2006



MUBA
48 Desa

Babat Banyuasin	2004
Supat	2004
Tj. Agung Barat	2004
Kaliberau	2004
Bayat Ilir	2004
Mangsang	2004
Lubuk Bintalo	2004
Pangkalan Bulian	2004
Tanjung Raya	2004
Sereka	2004
Ulak Embacang	2004
Tebing Bulang	2004
Rantau Sialang	2004
Tj. Agung Utara	2004
Lokajaya	2004
Tenggaro	2004
Pangkalan Tungkal	2004
Pulai Gading	2004
Muara Medak	2004
Muara Merang	2004
Karang Agung	2004
Suka Makmur	2004
Jaya Agung	2004
Lais	2005
Epil	2005
Tj. Agung Timur	2005
Rukun Rahayu	2005
Mekar Jaya	2005
Talang Mandung	2005
Beruge	2005
Bangun Sari	2005
Sungai Angit	2005
Pinggap	2005
Pengaturan	2005
Lubuk Buah	2005
Muara Bahar	2005
Pangkalan Bayat	2005
Bayung Lencir	2005
Gajah Mati	2005
Tanjung Kerang	2005
Langkap	2005
Purwosari	2006
Teluk Kijing I	2006
Teluk Kijing II	2006
Kertayu	2006
Suko Lali	2006
Pagar Kaya	2006
Pagar Desa	2006



Banyuasin
55 Desa

Kayuara Kuning	2004
Regan Agung	2004
Rimba Balai	2004
Lubuk Lancang	2004
Bengkuang	2004
Biyuku	2004
Bentayan	2004
Keluang	2004
Teluk Tenggulang	2004
Durian Gadis	2004
Suka Pindah	2004
Plajau	2004
Sungsang II	2004
Teluk Payoh	2004
Sungai Semut	2004
Muara Telang	2004
Terusan Tengah	2004
Talang Lubuk	2004
Upang	2004
Upang Jaya	2004
Upang Karya	2004
Timbul Jaya	2004
Jalur Mulya	2004
Beringin Agung	2004
Sejagung	2005
Tanjung Menang	2005
Sri Jaya	2005
Gelebak Dalam	2005
Sako	2005
Pangkalan Gelebak	2005
Suka Tani	2005
Banyu Urip	2005
Suka Damai	2005
Tirta Mulya	2005
Senda Mukti	2005
Buana Murti	2005
Margo Mulyo	2005
Purwodadi	2005
Sumber Makmur	2005
Tirta Kencana	2005
Pendowo Harjo	2005
Delta Upang	2005
Limbang Jaya	2005
Sako Makmur	2005
Pulau Muning	2005
Sri Mulyo	2006
Sri Katon	2006
Sidoarjo	2006
Prajen Jaya	2006
Rimba Jaya	2006
Sido Makmur	2006
Budi Mulyo	2006
Jatiasari	2007
Majuria	2007
Tabala Jaya	2007



Ogan Ilir
9 Desa

Tanjung Seteko	2004
Sungai Rambutan	2004
Tanjung Lubuk	2004
Teluk Kecapi	2005
Ibul Besar	2005
Pelabuhan Dalam	2005
Burai	2005
Tanjung Tambak	2005
Sri Bandung	2005



OKU
6 Desa

Merbau	2004
Gunung Meraksa	2004
Bandar Agung	2004
Negeri Sindang	2005
Rantau Kumpai	2005
Tungku Jaya	2005



Musi Rawas
12 Desa

Tegal Sari	2004
Campur Sari	2004
Marga Puspita	2004
Muara Nilau	2004
Suka Raya	2004
Rantau Telang	2004
Ciptodadi	2005
Bangun Rejo	2005
Beliti Jaya	2005
Karang Panggung	2005
Noman	2005
Suka Menang	2005



Muaraenim
15 Desa

Gunung Agung	2004
Segamit	2004
Karya Nyata	2004
Pagar Dewa	2004
Putak	2004
Gaung Asam	2004
Sukajadi	2004
Sri Tanjung	2005
Rekimai Jaya	2005
Tanjung Tiga	2005
Pagar Agung	2005
Muara Danau	2005
Cahaya Alam	2005
Tanjung Kurung	2007
Prambatan	2007



Lahat
5 Desa

Sari Bungamas	2004
Pagar Agung	2004
Pulau Pinang	2005
Tanjung Raya	2005
Jage Baye	2005



Pagaralam
4 Desa

Mingikik	2004
Kance Dewe	2005
Lubuk Buntak	2005
Perahu Dipo	2005

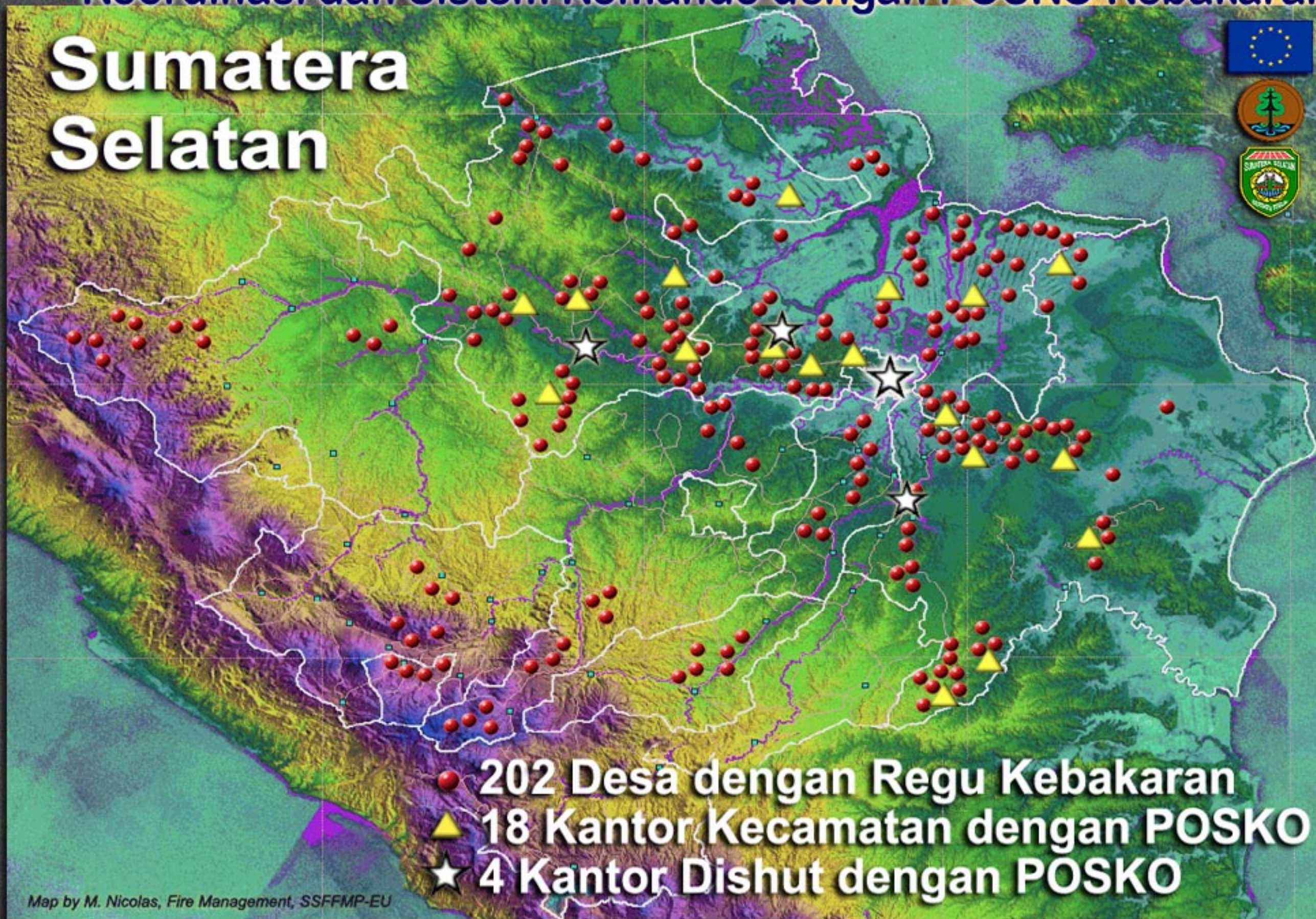


1. Warisan dari Proyek Uni Eropa (SSFFMP)



Koordinasi dan Sistem Komando dengan POSKO Kebakaran

Sumatera Selatan



Map by M. Nicolas, Fire Management, SSFFMP-EU



1. Warisan dari Proyek Uni Eropa (SSFFMP)



Koordinasi dan Sistem Komando dengan POSKO Kebakaran



Design by M. Nicolas, Fire Management, SSFFMP-EU



1. Warisan dari Proyek Uni Eropa (SSFFMP)



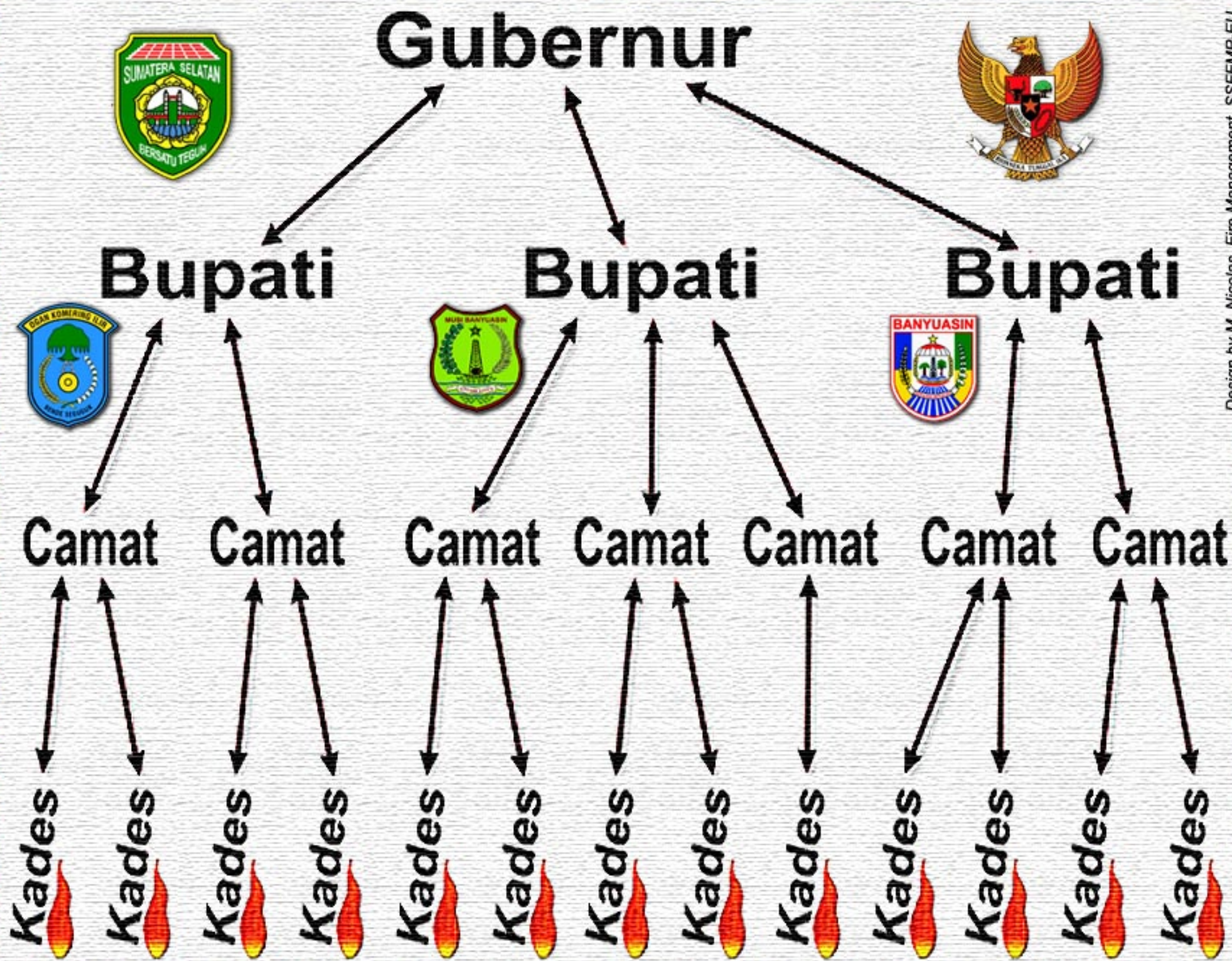
Koordinasi dan Sistem Komando dengan POSKO Kebakaran

**POSKO
Provinsi**

**> 3 POSKO
Kabupaten**

**> 18 POSKO
Kecamatan**

**202 Regu
Kebakaran Desa**



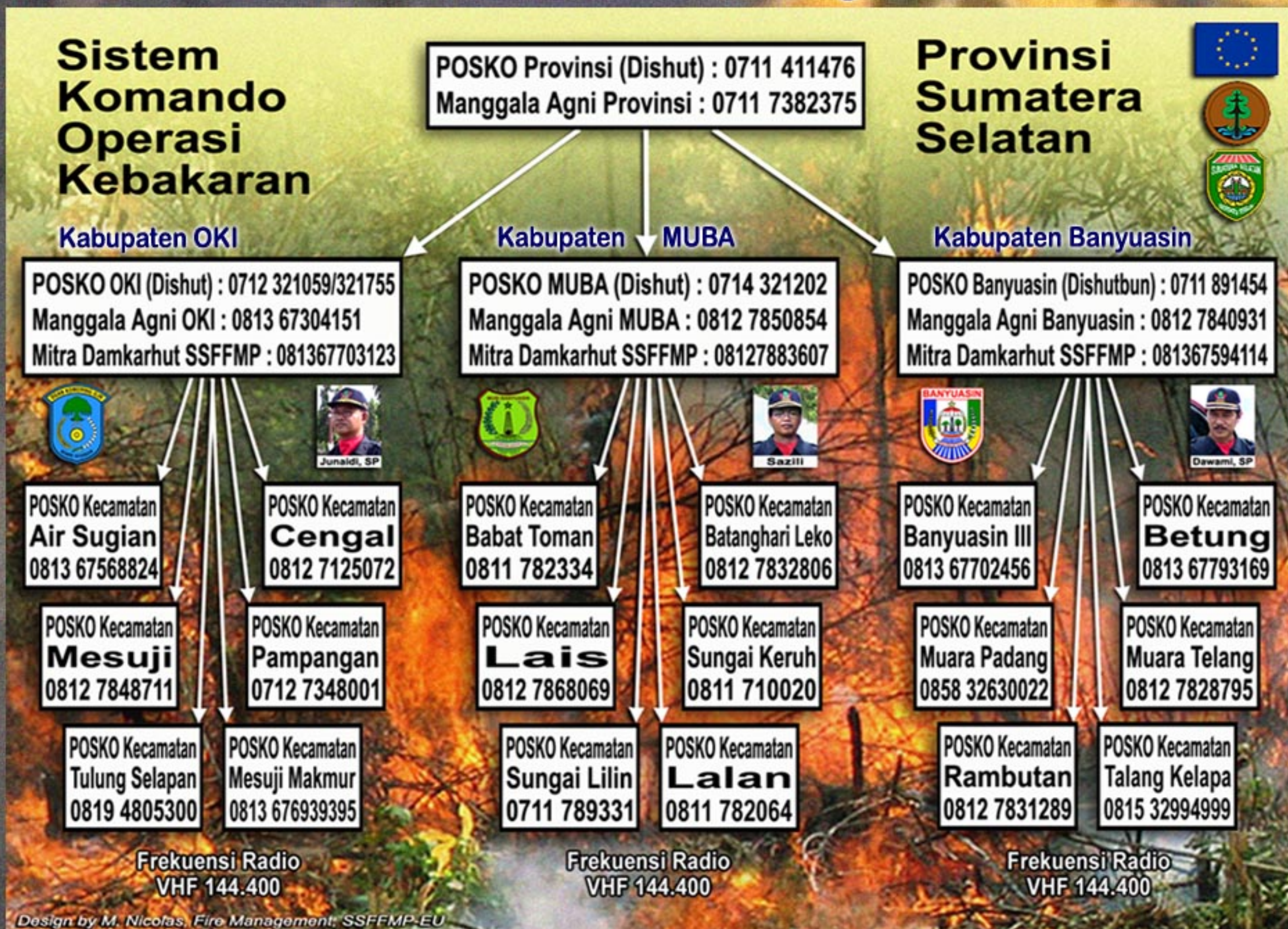
Design by M. Nicolas, Fire Management, SSFFMP-EU



1. Warisan dari Proyek Uni Eropa (SSFFMP)



Koordinasi dan Sistem Komando dengan POSKO Kebakaran





1. Warisan dari Proyek Uni Eropa (SSFFMP)



Koordinasi dan Sistem Komando dengan POSKO Kebakaran





1. Warisan dari Proyek Uni Eropa (SSFFMP)



Koordinasi dan Sistem Komando dengan POSKO Kebakaran



Kabupaten
MUBA

6 Kantor Kecamatan dengan POSKO 48 Desa dengan Regu Kebakaran



POSKO MUBA (Dishut) : 0714 321202
 Manggala Agni MUBA : 0812 7850854
 Mitra Damkarhut SSFFMP : 08127883607



Sazili

6 Kantor Camat
dengan POSKO

48 Desa dengan
Regu Kebakaran

Design by M. Nicolas, Fire Management, SSFFMP-EU



1. Warisan dari Proyek Uni Eropa (SSFFMP)



Koordinasi dan Sistem Komando dengan POSKO Kebakaran



Kabupaten Banyuasin

6 Kantor Kecamatan dengan POSKO 55 Desa dengan Regu Kebakaran



POSKO Banyuasin (Dishutbun) : 0711 891454
 Manggala Agni Banyuasin : 0812 7840931
 Mitra Damkarhut SSFFMP : 081367594114



Dawami, SP

6 Kantor Camat dengan POSKO

55 Desa dengan Regu Kebakaran

Design by M. Nicolas, Fire Management, SSFFMP-EU



1. Warisan dari Proyek Uni Eropa (SSFFMP)



50 Instruktur Pengendalian Kebakaran dari Dinas Kehutanan, Disbun, Sektor Swasta dan LSM



Fire Management, SSFFMP-EU





1. Warisan dari Proyek Uni Eropa (SSFFMP)



Pelatihan Kebakaran dan P3K selama 3 hari dengan teori dan praktek di lapangan



Fire Management, SSFFMP-EU



1. Warisan dari Proyek Uni Eropa (SSFFMP)



Pelatihan tingkat dasar, tingkat manager (POSKO Kebakaran) dan pelatihan penyegaran





1. Warisan dari Proyek Uni Eropa (SSFFMP)



Pelatihan dengan stakeholder terkait :
Pemerintah, Sektor Swasta, LSM dan Masyarakat Desa



UNI EROPA

Refresher Training in Fire and Rescue
Manggala Agni, Banyuasin, 03-05 April 2007



MANGGALA AGNI



Fire Management, SSFFMP-EU



1. Warisan dari Proyek Uni Eropa (SSFFMP)



Sejak 1997, Materi Pelatihan Diperbaiki Setiap Tahun



South Sumatra Forest Fire Management Project

Jl. Jenderal Sudirman No. 2837 Km 3,5 – PO Box 1229
Palembang 30129 – Sumatera Selatan – Indonesia
Telp: (62) 711-377821, Fax: (62) 711-353176
Email: ssffmp.eu@telikom.net



Materi Pelatihan Pengendalian Kebakaran Hutan, Lahan dan Kebun serta P3K Tingkat Masyarakat Desa Tahun 2007

M. Nicolas, H. Pansah, Bambang H.S.,
A. Taufik, Hasanuddin dan A. Rifai



Januari 2007

Metode Langsung Bagian Kepala

Pada pelaksanaan pemadaman secara langsung bagian kepala, semua upaya diarahkan langsung pada lidah bagian kepala sehingga kepala api berhenti maju.



Metode langsung bagian kepala dilakukan dengan cara penyemprotan dengan pompa punggung dan memadamkan dengan keyok pemukul. Intensitas dan kecepatan api tidak boleh tinggi agar pemadaman bisa dilaksanakan dengan aman.

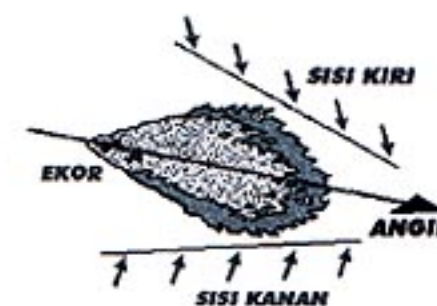


Metode Langsung

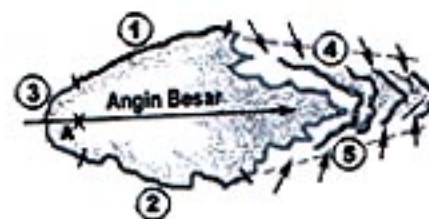
Metode langsung bagian kepala biasanya lebih mudah dan aman apabila regu pemadam dikoordinir dengan baik. Pada saat pemadaman dan secara tiba-tiba api yang dipadamkan menjadi besar, maka personil pemadam harus menyelamatkan diri secepat mungkin.

Metode Langsung Bagian Sisi

Metode ini biasanya diterapkan pada saat api menjalar sangat cepat, intensitas panas dan asap mulai meningkat, maka terlalu bahaya menggunakan metode langsung bagian kepala.



Jika metode langsung bagian sisi dapat berhasil, pemadaman dari sisi kiri dan kanan akan membuat lebar kepala api semakin kecil, sehingga kepala api berhenti maju.



Regu 4 dan 5 pada sisi kiri dan kanan bagian depan untuk memperkecil penyebaran api. Regu 1 dan 2 memadamkan pada sisi kiri dan kanan bagian belakang dan Regu 3 berada di bagian ekor.

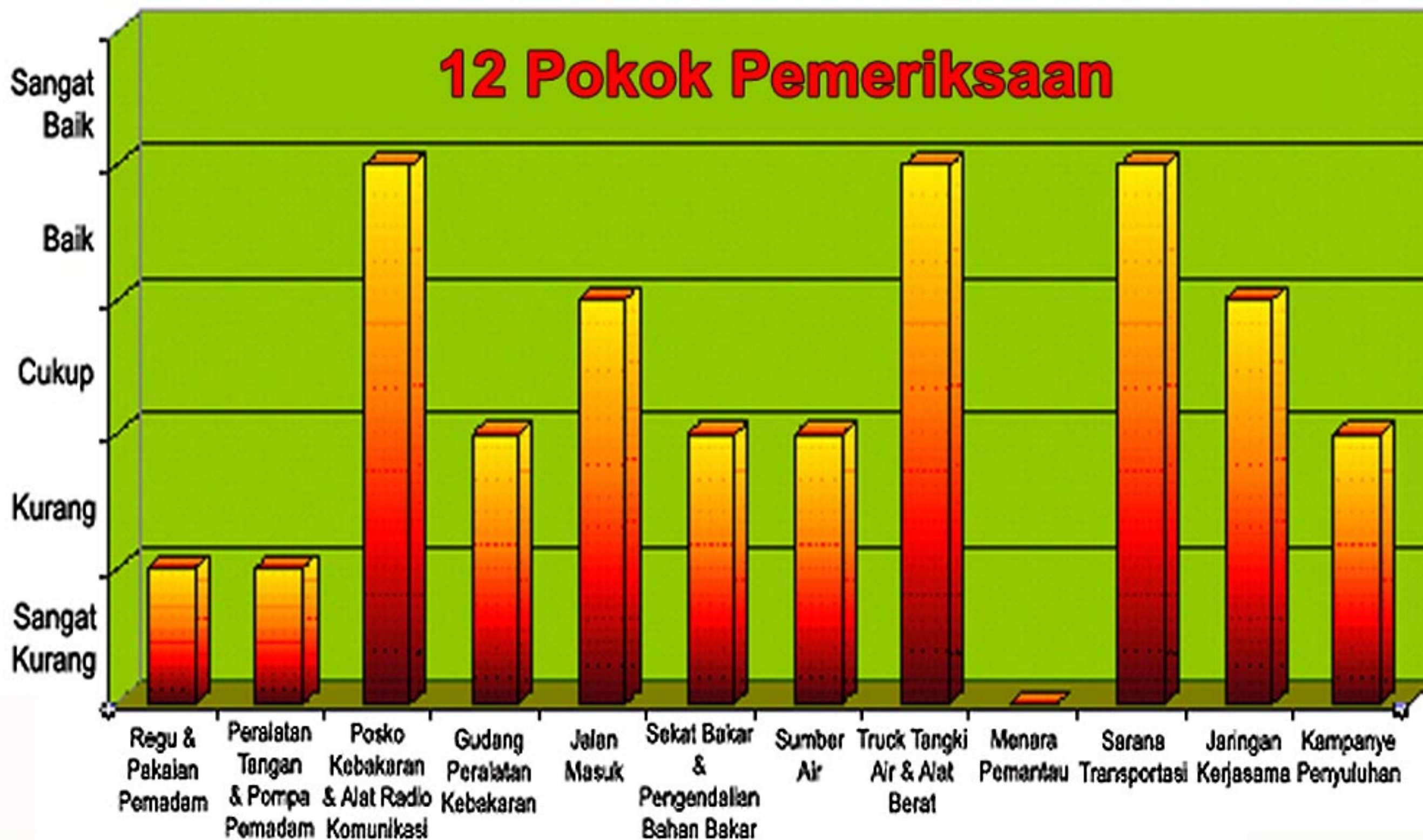
South Sumatra Forest Fire Management Project



1. Warisan dari Proyek Uni Eropa (SSFFMP)



Sistem Evaluasi dan Rekomendasi untuk Sektor Swasta



Design by Hairul Pansah, Fire Management, SSFFMP-EU



1. Warisan dari Proyek Uni Eropa (SSFFMP)

Koordinasi dan Sistem Komando untuk Sektor Swasta





1. Warisan dari Proyek Uni Eropa (SSFFMP)



Kerjasama dengan HTI PT. SBA Wood Industries pada Tahun 2003



Fire Management, SSFFMP-EU



1. Warisan dari Proyek Uni Eropa (SSFFMP)



Kerjasama dengan Perkebunan PT. Golden Blossom Sumatra (2007)



Fire Management, SSFFMP-EU



1. Warisan dari Proyek Uni Eropa (SSFFMP)



Peralatan untuk 202 Regu Kebakaran Desa Terlatih

Sumatera Selatan

Map by M. Nicolas, Fire Management, SSFFMP-EU

Set untuk 1 RKDT

Jenis Peralatan	Jumlah
Werpak Pelindung Oranye	15
Helm Pelindung Merah	15
Sepatu Boot PDL Asli	15
Sarung Tangan Kulit	15
Kaca Mata Plastik	15
Slayer SAL Merah	15
Kopel Hitam Asli	15
Peples Air Minum Asli	15
Topi Pet	15
Garu Api	7
Cangkul Garu Api	7
Kepyok Pemukul Api	7
Pompa Punggung	3
Radio VHF HT dengan Charger	2
Kotak P3K	1



Jumlah total peralatan yang telah menjadi inventaris desa masing-masing :

- 4200 peralatan tangan,
- 3000 perlengkapan individu,
- 600 pompa punggung,
- 400 radio HT dan 200 kotak P3K.



202 Desa dengan Regu Kebakaran
 ▲ 18 Kantor Kecamatan dengan POSKO
 ★ 4 Kantor Dishut dengan POSKO



1. Warisan dari Proyek Uni Eropa (SSFFMP)



Radio Base Station dan Peralatan untuk 22 POSKO

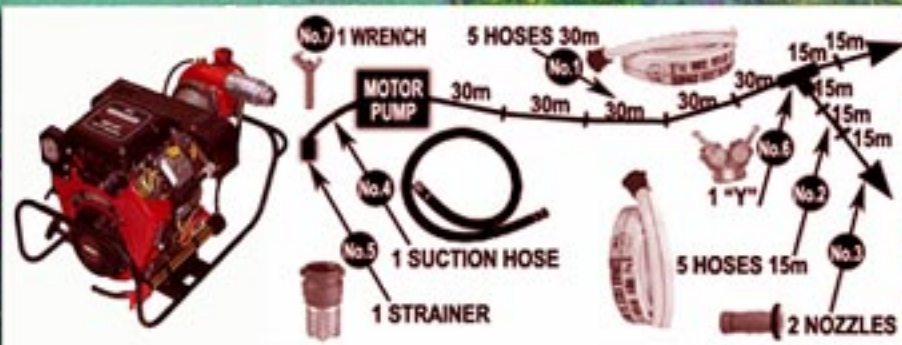
Sumatera Selatan

Map by M. Nicolas, Fire Management, SSFFMP-EU

Set untuk 1 POSKO



Jenis Peralatan	Jumlah
Radio VHF Base Station	1
Antena dengan Tower 20 Meter	1
Power Supply untuk Base Station	1
Radio VHF HT dengan Charger	2
Kotak P3K	1
Garu Api	3
Cangkul Garu Api	3
Keyok Pemukul Api	3
Kapak 2 Fungsi	5
Pompa Punggung	2
Werpak Pelindung Biru	7
Helm Pelindung Kuning	7
Sepatu Boot PDL Asli	7
Sarung Tangan Kulit	7
Kaca Mata Plastik	7
Slayer SAL Merah	7
Kopel Hitam Asli	7
Peples Air Minum Asli	7



20 UNITS HIGH PRESSURE PUMP

Jumlah total peralatan yang telah menjadi inventaris kantor masing-masing:

- 22 radio base station dan 50 radio HT,
- 20 unit pompa mesin bertekanan tinggi,
- 290 peralatan tangan,
- 200 perlengkapan individu,
- 50 pompa punggung dan 30 kotak P3K.

202 Desa dengan Regu Kebakaran
 18 Kantor Kecamatan dengan POSKO
 4 Kantor Dishut dengan POSKO



1. Warisan dari Proyek Uni Eropa (SSFFMP)



6 Unit Slip-on Tank untuk Dinas Kehutanan dan Manggala Agni

Sumatera Selatan

6 unit slip-on tank telah diserahkan kepada :
Dishut provinsi, Dishut OKI, Dishut MUBA, Dishut Banyuasin, Dishut Ogan Ilir dan DAOPS Manggala Agni OKI.



Unit Slip-on Tank :

- 202 Desa dengan Regu Kebakaran
- ▲ 18 Kantor Kecamatan dengan POSKO
- ★ 4 Kantor Dishut dengan POSKO

Map by M. Nicolas, Fire Management, SSFFMP-EU



1. Warisan dari Proyek Uni Eropa (SSFFMP)



7 Perahu Patroli untuk Regu Kebakaran di Daerah Laut

Sumatera Selatan

1 speed-boat patroli kebakaran telah diserahkan kepada DAOPS Manggala Agni OKI dan 6 desa prioritas dilengkapi dengan ketek patroli.



Perahu Patroli Kebakaran :

- 202 Desa dengan Regu Kebakaran
- ▲ 18 Kantor Kecamatan dengan POSKO
- ★ 4 Kantor Dishut dengan POSKO

Map by M. Nicolas, Fire Management, SSFFMP-EU



1. Warisan dari Proyek Uni Eropa (SSFFMP)



Gudang Peralatan Sebagai Percontohan di Palembang



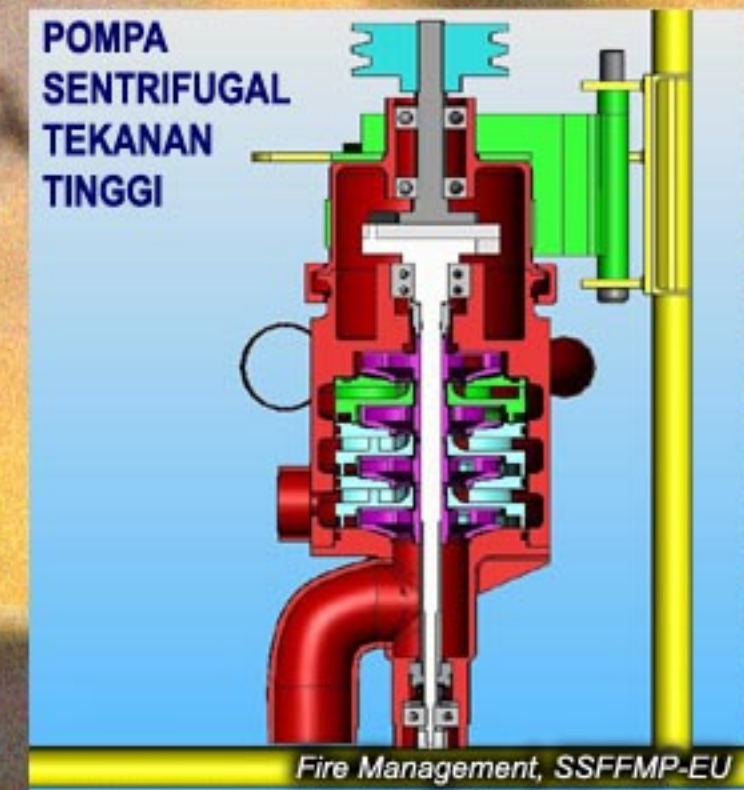
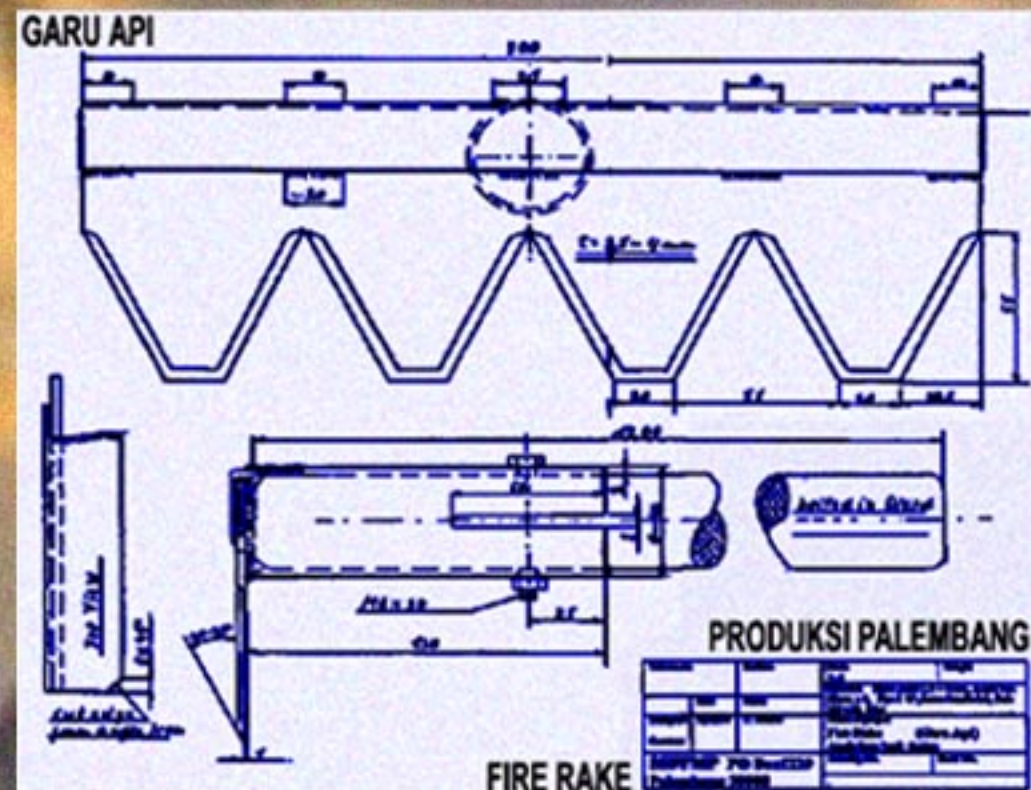
Fire Management, SSFFMP-EU



1. Warisan dari Proyek Uni Eropa (SSFFMP)



Produksi Peralatan Pemadam di Palembang : Jet Sprayer, Pompa Bertekanan Tinggi dan Peralatan Tangan





1. Warisan dari Proyek Uni Eropa (SSFFMP)



TECHNOFIRE Adalah Suatu Asosiasi Produsen Peralatan Pemadam di Sumatera Selatan

TECHNOFIRE INDONESIA
TECHNOFIRE, berlokasi di Palembang, adalah salah satu perkumpulan terpilih

perkumpulan kebakaran dan pemadam serta tujuan melayani swasta dan masyarakat
- Peralatan pemadam lahan buatan Indonesia serta sesuai dengan kebutuhan di lapangan
- Alat dan truk yang diimpor dari Eropa
- Perlengkapan peralatan kebakaran, sistem operasi dan alat pemadam

EVAKUASI GEDUNG
- Pelatihan pemadam dan hutan serta pelatih pilihan operasional di lapangan

TECHNOFIRE

ALAT PEMADAM & PENYELAMATAN



PERLINDUNGAN INDIVIDU



HELM PELINDUNG



SEPATU BOOT Leather Boots

ALAT PEMADAM & PENYELAMATAN



DIDUKUNG OLEH :



UNI EROPA South Sumatra Forest Fire Management Project



DEPARTEMEN KEHUTANAN R.I Direktorat Kebakaran



DEPARTEMEN PERTANIAN R.I Direktorat Perkebunan



TECHNOFIRE

COLLAPSIBLE TANK

1900 atau 3800 Liter