

Адреса: м. Київ, 03041, вул. Дніпровська набережна 7А, офіс 104.  
Tel. +38 067 2611682

E-mail: [reefmc@nubip.edu.ua](mailto:reefmc@nubip.edu.ua) URL: <https://nubip.edu.ua/node/9083>

## Інформаційний бюлетень<sup>1</sup> № 9

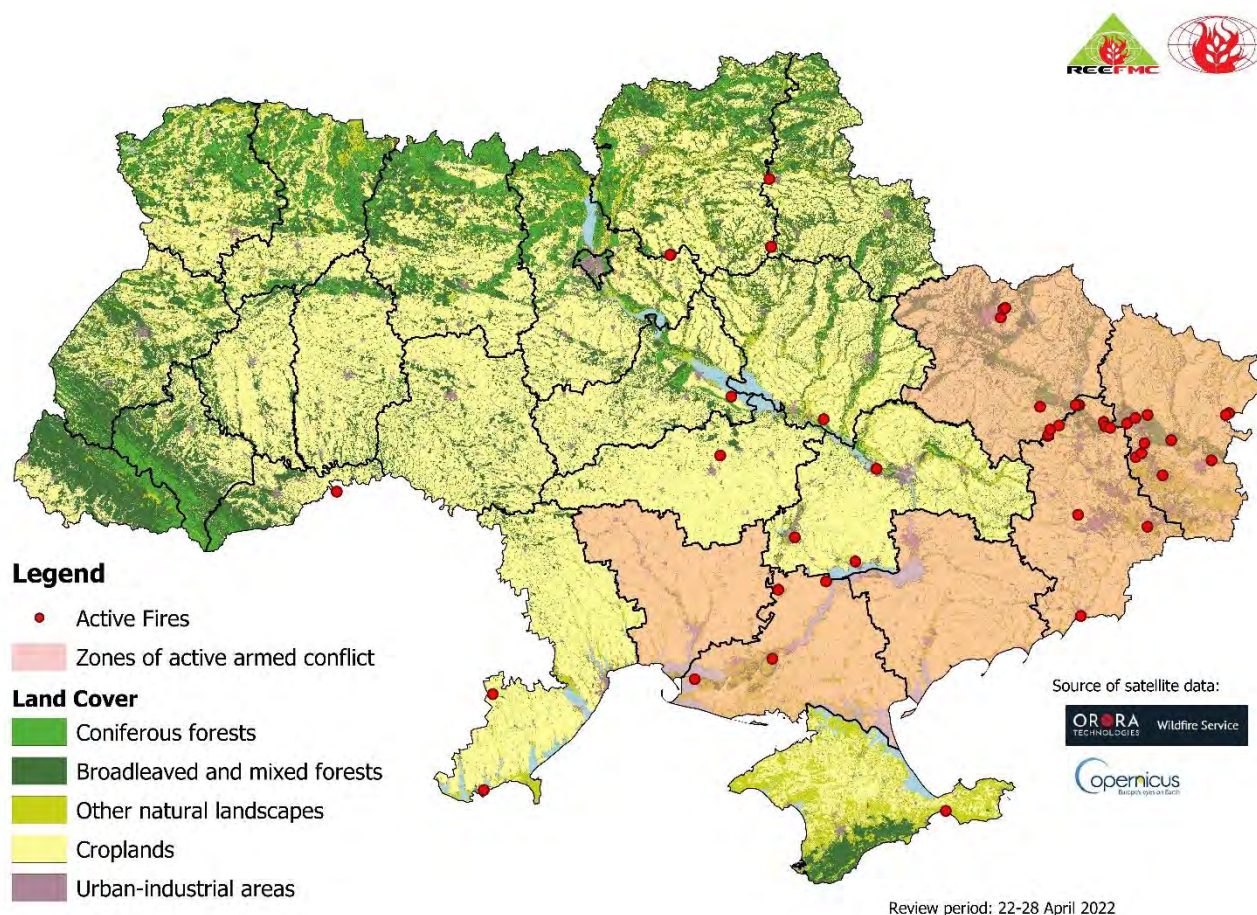
29 квітня 2022 р.

### ПОЖЕЖІ НА ТЕРИТОРІЇ УКРАЇНИ

(в екосистемах, на землях сільськогосподарського призначення та у містах<sup>2</sup>)

за період з 22.04.2022 по 28.04.2022

#### **1. Карта активних пожеж на території України за період з 22.04.2022 по 28.04.2022 (22.04 та 28.04 включено)**



<sup>1</sup> Бюлетень підготовлений за фінансової підтримки Швейцарської організації «Zoë Environment Network» [www.zoinet.org](http://www.zoinet.org)

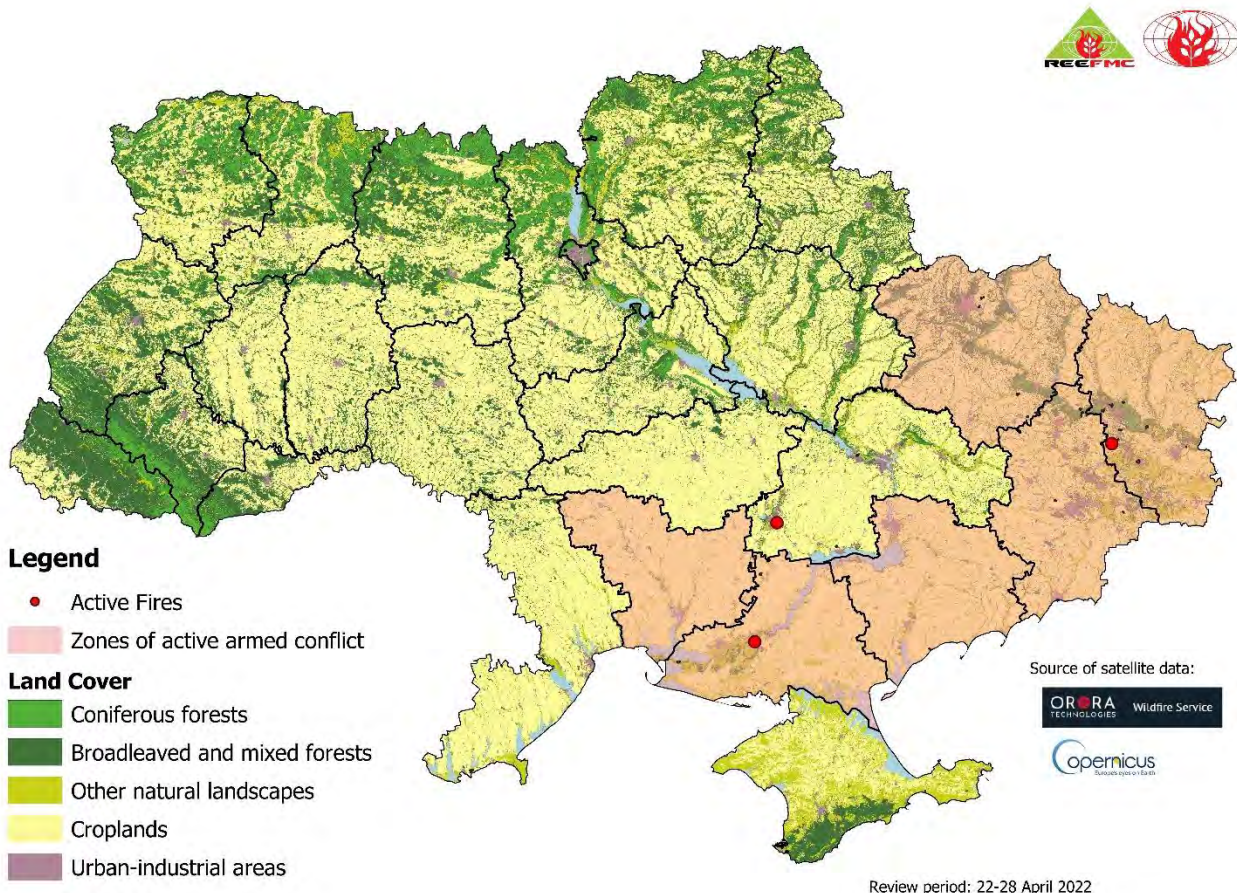
<sup>2</sup> Методика моніторингу пожеж викладена на останній сторінці цього бюлетеня

**Табл. 1. Статистика пожеж на території України за період з 22.04.2022 по 28.04.2022**

Область	Всього пожеж		Розподіл площі пожеж за типами ландшафтів, га					Площа пожеж на 1000 га, га
	кількість	площа, га	ліси	в т. ч. хвойні	землі с.-г. призначення	інші природні ландшафти	населені пункти	
АР Крим	1	186,6	0,0	0,0	68,2	118,4	0,0	0,07
Дніпропетровська	3	2177,1	163,7	0,0	547,4	204,6	1261,5	0,68
Донецька*	8	2989,4	1324,8	627,0	859,3	502,5	302,7	1,13
Київська	1	205,9	0,0	0,0	205,9	0,0	0,0	0,07
Кіровоградська	1	135,5	0,0	0,0	135,5	0,0	0,0	0,06
Луганська*	11	6835,4	1809,3	92,4	1344,2	1097,4	2584,6	2,56
Одеська	2	912,1	72,6	0,0	201,1	603,7	34,8	0,27
Полтавська	1	120,1	0,0	0,0	120,1	0,0	0,0	0,04
Сумська	2	446,2	48,0	0,0	380,6	17,6	0,0	0,19
Харківська*	9	2893,0	818,0	246,8	1389,5	604,6	81,0	0,92
Херсонська*	4	2541,4	957,4	323,8	627,9	832,9	123,2	0,89
Черкаська	1	203,7	7,9	0,0	153,6	42,2	0,0	0,10
Чернівецька	1	49,3	4,0	0,0	43,6	1,8	0,0	0,06
Чернігівська	2	333,5	0,0	0,0	333,5	0,0	0,0	0,10
<b>Всього</b>	<b>47</b>	<b>20029</b>	<b>5206</b>	<b>1290</b>	<b>6410</b>	<b>4026</b>	<b>4388</b>	<b>-</b>
В т.ч. в областях з бойовими діями	32	15259	4910	1290	4221	3037	3091	-

\*Примітка: адміністративні області в яких ведуться бойові дії, за даними офіційного каналу корпоративних новин Міністерства оборони Великобританії [DefenceHQ](#) у Twitter.

**2. Карта великих пожеж (> 1000 га) на території України за період з 22.04.2022 по 28.04.2022 (22.04 та 28.04 включено)**



**Табл. 2. Статистика великих пожеж (>1000 га) на території України за період з 22.04.2022 по 28.04.2022**

Область	Всього пожеж		Розподіл площі пожеж за типами ландшафтів, га				
	кількість	площа, га	ліси	в т. ч. хвойні	землі с.-г. призначення	інші природні ландшафти	населені пункти
Дніпропетровська	1	1392,2	143,4	0,0	380,6	167,6	700,5
Луганська*	1	1877,0	590,5	0,0	296,6	94,6	895,4
Херсонська*	1	1076,2	541,6	279,8	22,9	511,7	0,0
<b>Всього</b>	<b>3</b>	<b>4345</b>	<b>1276</b>	<b>280</b>	<b>700</b>	<b>774</b>	<b>1596</b>
В т.ч. в областях з бойовими діями	2	2953	1132	280	319	606	895

\*Примітка: адміністративні області в яких ведуться бойові дії, за даними офіційного каналу корпоративних новин Міністерства оборони Великобританії [DefenceHQ](#) у Twitter.

**Табл. 3. Характеристика великих пожеж (більше 1000 га) на території України за період з 21.04.2022 по 28.04.2022**

Координати (Y, X)	Область	Розподіл площі пожеж за типами ландшафтів, га					
		площа, га	ліси	в т. ч. хвойні	землі с.-г. призначення	інші природні ландшафти	населені пункти
47,868196 33,451038	Дніпропетровська	1392,2	143,4	0,0	380,6	167,6	700,5
48,642712 38,387348	Луганська*	1877,0	590,5	0,0	296,6	94,6	895,4
46,676778 33,125246	Херсонська*	1076,2	541,6	279,8	22,9	511,7	0,0
<b>Всього</b>		<b>4345</b>	<b>1276</b>	<b>280</b>	<b>700</b>	<b>774</b>	<b>1596</b>
В т.ч. в областях з бойовими діями		2953	1132	280	319	606	895

\*Примітка: адміністративні області в яких ведуться бойові дії, за даними офіційного каналу корпоративних новин Міністерства оборони Великобританії [DefenceHQ](#) у Twitter.

### 3. Методика моніторингу пожеж

Просторово-часовий аналіз пожеж на території України виконано використовуючи інформаційний сервіс [OroraTech](#), який на основі даних агрегованих із 20 супутників дозволяє отримати інформацію про пожежі на певній території (детальна інформація про ресурс - [https://ororatech.com/static/OroraTech\\_Service\\_Description.pdf](https://ororatech.com/static/OroraTech_Service_Description.pdf)).

Для аналізу території пройденої пожежами за типами ландшафтів використано інформацію про земельний покрив [Copernicus Global Land Operations “Vegetation and Energy”](#), у якому із роздільною здатністю 100 м наводиться детальна характеристика земельного покриву станом на 2019 рік. Детальна інформація про продукт – [https://land.copernicus.eu/global/sites/cgls.vito.be/files/products/CGLOPS1\\_ATBD\\_LC100m-V2.0\\_I2.00.pdf](https://land.copernicus.eu/global/sites/cgls.vito.be/files/products/CGLOPS1_ATBD_LC100m-V2.0_I2.00.pdf).

Аналіз здійснювався використовуючи вільну геоінформаційна система. QGIS (3.2.1), яка є однією з найбільш функціональних і зручних настільних геоінформаційних систем.