

Адреса: м. Київ, 03041, вул. Дніпровська набережна 7А, офіс 104.
Tel. +38 067 2611682

E-mail: reefmc@nubip.edu.ua URL: <https://nubip.edu.ua/node/9083>

Інформаційний бюлетень¹ № 8

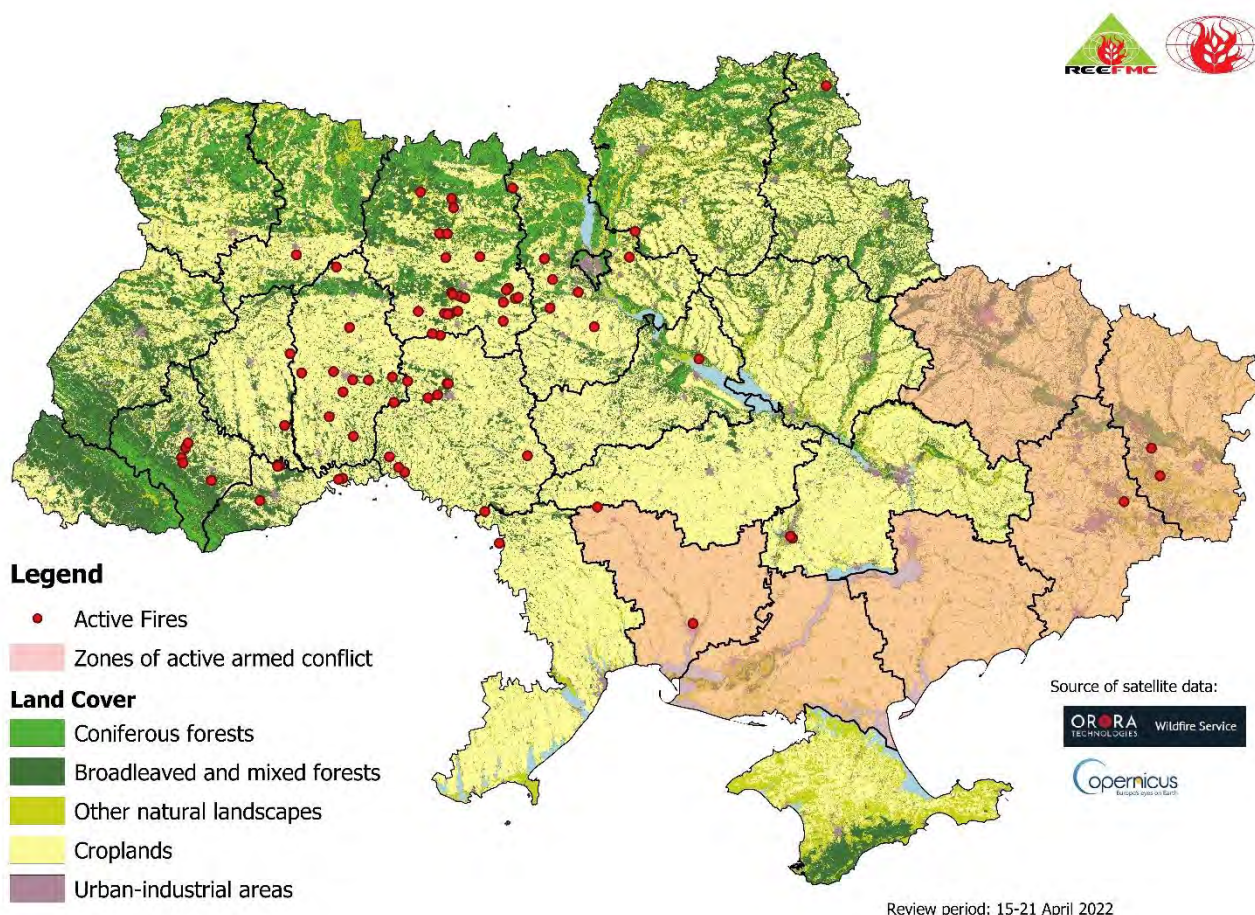
22 квітня 2022 р.

ПОЖЕЖІ НА ТЕРИТОРІЇ УКРАЇНИ

(в екосистемах, на землях сільськогосподарського призначення та у містах²)

за період з 15.04.2022 по 21.04.2022

1. Карта активних пожеж на території України за період з 15.04.2022 по 21.04.2022 (15.04 та 21.04 включено)



¹ Бюлетень підготовлений за фінансової підтримки Швейцарської організації «Zoë Environment Network» www.zoinet.org

² Методика моніторингу пожеж викладена на останній сторінці цього бюлетеня

Табл. 1. Статистика пожеж на території України за період з 15.04.2022 по 21.04.2022

Область	Всього пожеж		Розподіл площі пожеж за типами ландшафтів, га					Площа пожеж на 1000 га, га
	кількість	площа, га	ліси	в т. ч. хвойні	землі с.-г. призначення	інші природні ландшафти	населені пункти	
Вінницька	10	2171,0	169,8	0,0	1985,5	3,0	12,7	0,8
Дніпропетровська	2	351,0	68,0	0,0	6,7	48,1	228,2	0,1
Донецька*	1	298,9	24,6	0,0	0,0	9,1	265,2	0,1
Житомирська	25	4296,5	187,9	0,0	3796,1	246,2	66,3	1,4
Івано-Франківська	5	2031,8	828,4	0,0	903,4	254,0	46,0	1,5
Київська*	7	1459,3	351,6	100,9	862,2	94,6	150,9	0,5
Кіровоградська	1	405,5	1,0	0,0	249,9	38,0	116,6	0,2
Луганська*	2	679,8	83,3	0,0	152,6	49,9	394,0	0,3
Миколаївська*	2	1348,8	25,8	0,0	293,1	447,3	582,6	0,5
Одеська	2	206,5	6,0	0,0	200,5	0,0	0,0	0,1
Рівненська	1	21,5	0,0	0,0	0,0	1,6	19,9	0,0
Сумська*	1	113,3	53,7	0,0	18,8	37,4	3,4	0,0
Тернопільська	2	540,2	4,9	0,0	527,7	1,7	5,9	0,4
Хмельницька	11	1426,7	75,5	0,0	1309,5	24,6	17,1	0,7
Черкаська*	1	266,9	174,9	73,7	42,8	27,0	22,2	0,1
Чернівецька	6	846,7	276,6	0,0	544,0	23,5	2,6	1,0
Чернігівська*	1	235,9	121,4	0,0	33,8	61,2	19,5	0,1
Всього	80	16700	2453	175	10927	1367	1953	8
В т.ч. в областях з бойовими діями	15	4403	835	175	1403	727	1438	2

*Примітка: адміністративні області в яких ведуться бойові дії, за даними офіційного каналу корпоративних новин Міністерства оборони Великобританії [DefenceHQ](#) у Twitter.

2. Карта великих пожеж (> 1000 га) на території України за період з 15.04.2022 по 21.04.2022 (15.04 та 21.04 включено)

Великих пожеж площею понад 1000 га у період з 15.04.2022 по 21.04.2022 на території України не зафіксовано.

3. Методика моніторингу пожеж

Просторово-часовий аналіз пожеж на території України виконано використовуючи інформаційний сервіс [OroraTech](#), який на основі даних агрегованих із 20 супутників дозволяє отримати інформацію про пожежі на певній території (детальна інформація про ресурс - https://ororatech.com/static/OroraTech_Service_Description.pdf).

Для аналізу території пройденої пожежами за типами ландшафтів використано інформацію про земельний покрив [Copernicus Global Land Operations “Vegetation and Energy”](#), у якому із роздільною здатністю 100 м наводиться детальна характеристика земельного покриву станом на 2019 рік. Детальна інформація про продукт – https://land.copernicus.eu/global/sites/cgls.vito.be/files/products/CGLOPS1_ATBD_LC100m-V2.0_I2.00.pdf.

Аналіз здійснювався використовуючи вільну геоінформаційна система. QGIS (3.2.1), яка є однією з найбільш функціональних і зручних настільних геоінформаційних систем.