

Адреса: м. Київ, 03041, вул. Дніпровська набережна 7А, офіс 104.
Tel. +38 067 2611682

E-mail: reefmc@nubip.edu.ua URL: <https://nubip.edu.ua/node/9083>

Інформаційний бюлетень¹ № 7

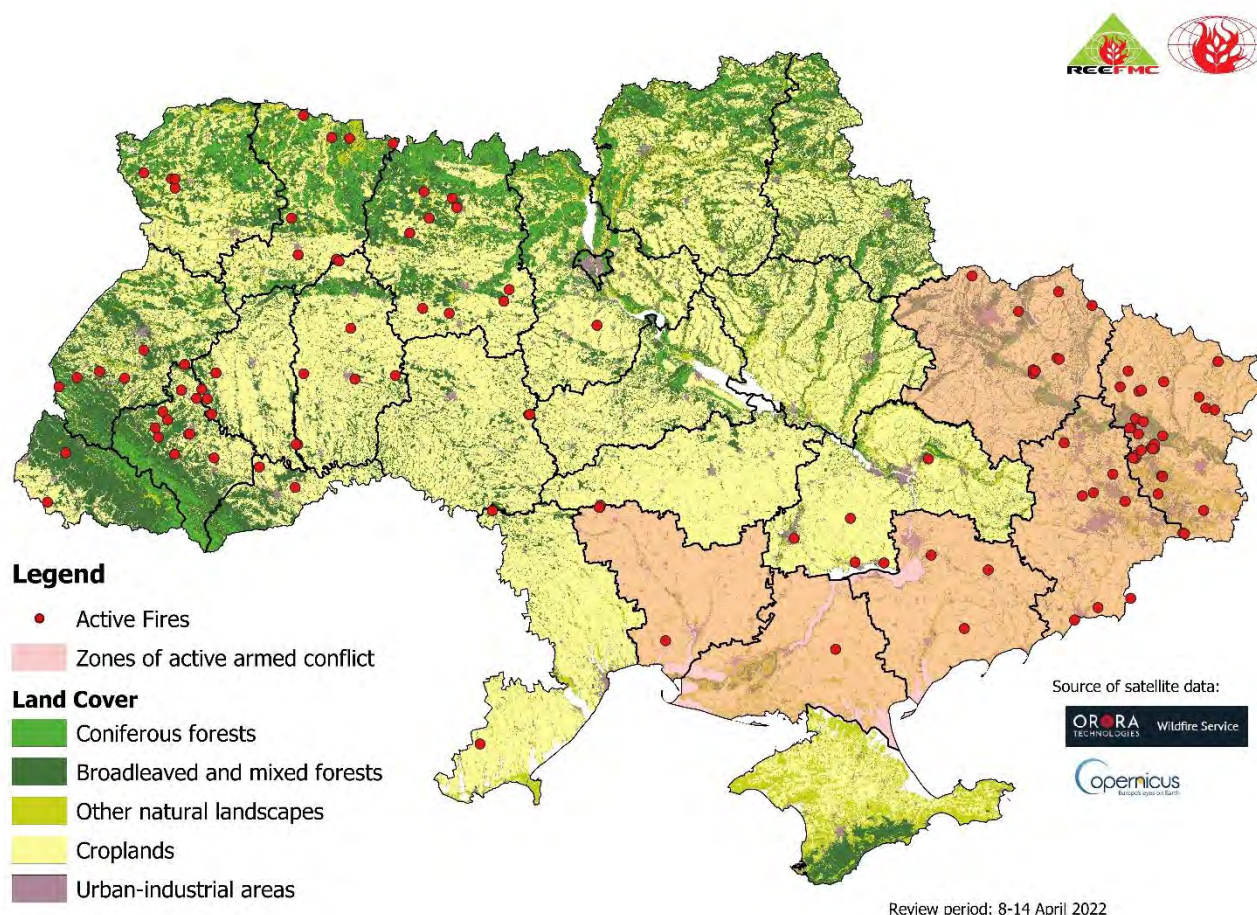
15 квітня 2022 р.

ПОЖЕЖІ НА ТЕРИТОРІЇ УКРАЇНИ

(в екосистемах, на землях сільськогосподарського призначення та у містах²)

за період з 8.04.2022 по 14.04.2022

1. Карта активних пожеж на території України за період з 8.04.2022 по 14.04.2022 (8.04 та 14.04 включено)



¹ Бюлетень підготовлений за фінансової підтримки Швейцарської організації «Zoë Environment Network» www.zoinet.org

² Методика моніторингу пожеж викладена на останній сторінці цього бюлетеня

Табл. 1. Статистика пожеж на території України за період з 8.04.2022 по 14.04.2022

Область	Всього пожеж		Розподіл площі пожеж за типами ландшафтів, га					Площа пожеж на 1000 га, га
	кількість	площа, га	ліси	в т. ч. хвойні	землі с.-г. призначення	інші природні ландшафти	населені пункти	
Вінницька	1	333,7	54,6	0,0	278,2	0,9	0,0	0,13
Волинська	4	1205,3	473,2	40,2	573,3	134,7	24,1	0,60
Дніпропетровська	5	1533,3	16,9	0,0	823,2	258,8	434,4	0,48
Донецька*	9	1709,8	51,5	0,0	831,6	375,1	451,6	0,64
Житомирська	9	4000,8	331,9	18,2	3303,2	281,4	84,3	1,34
Закарпатська	2	514,9	165,7	0,0	201,6	21,2	126,4	0,40
Запорізька*	3	973,2	41,9	0,0	687,0	186,2	58,1	0,36
Івано-Франківська	10	2231,0	361,9	86,8	1287,4	390,8	190,9	1,61
Київська	1	15,6	0,0	0,0	15,6	0,0	0,0	0,01
Кіровоградська	3	375,2	0,2	0,0	248,2	29,3	97,5	0,15
Луганська*	29	9585,0	2573,1	265,9	3053,1	1935,6	2023,2	3,59
Львівська	6	1320,8	847,1	17,4	409,5	18,6	45,6	0,60
Миколаївська*	3	386,8	0,2	0,0	157,3	131,8	97,5	0,16
Одеська	2	518,9	1,3	0,0	501,2	16,4	0,0	0,16
Рівненська	7	989,0	117,3	16,1	656,6	170,8	44,3	0,49
Тернопільська	5	949,4	196,0	1,1	729,6	9,5	14,3	0,69
Харківська*	9	1200,6	308,9	49,7	709,9	179,7	2,1	0,38
Херсонська*	1	295,2	0,0	0,0	249,8	45,4	0,0	0,10
Хмельницька	7	1698,2	75,5	0,0	1599,7	1,9	21,1	0,82
Черкаська	1	333,7	54,6	0,0	278,2	0,9	0,0	0,16
Чернівецька	2	444,3	40,3	0,0	391,9	11,5	0,6	0,55
Всього	119	30615	5712	495	16986	4201	3716	-
В т.ч. в областях з бойовими діями	51	13764	2975	316	5531	2722	2535	-

*Примітка: адміністративні області в яких ведуться бойові дії, за даними офіційного каналу корпоративних новин Міністерства оборони Великобританії [DefenceHQ](#) у Twitter.

2. Карта великих пожеж (> 1000 га) на території України за період з 8.04.2022 по 14.04.2022 (8.04 та 14.04 включено)

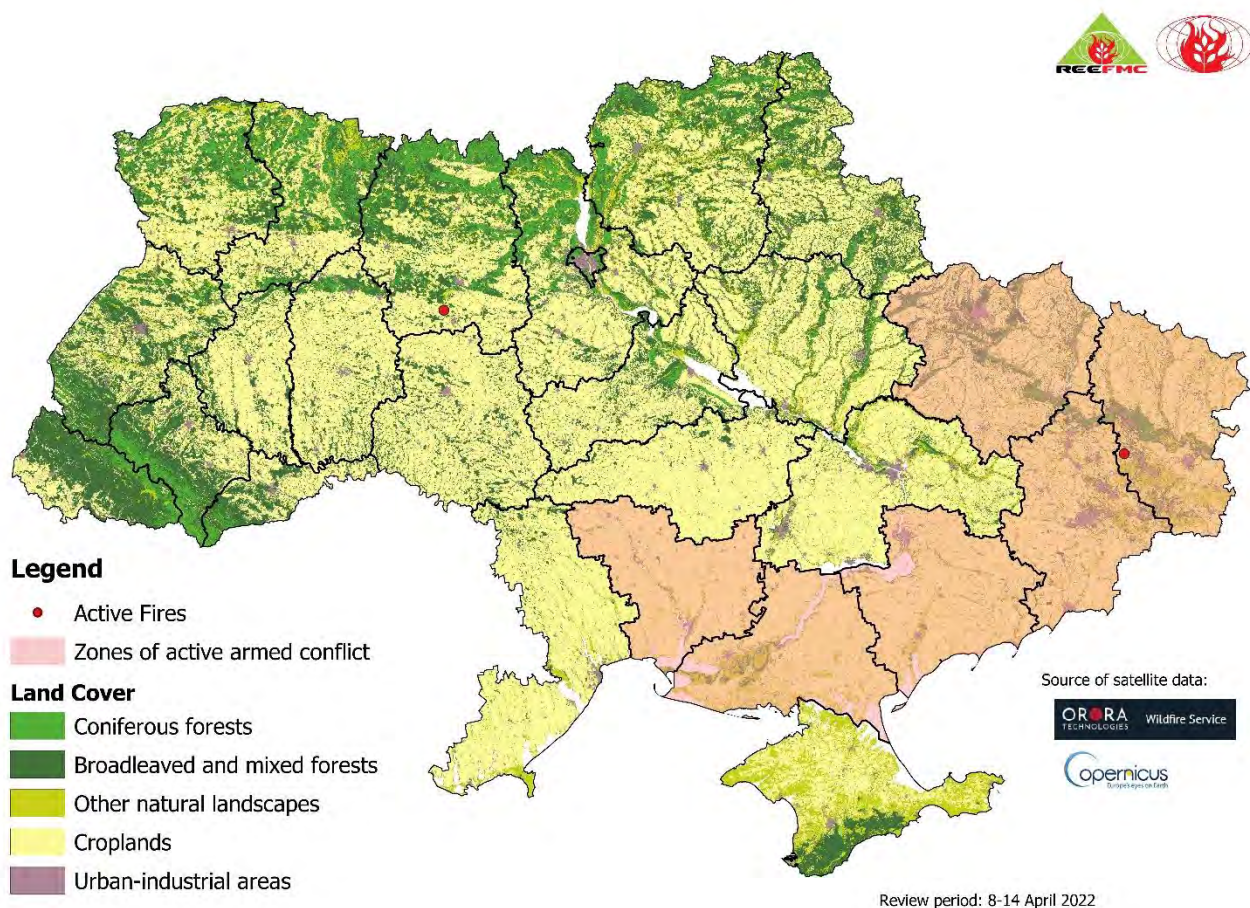


Табл. 2. Статистика великих пожеж (>1000 га) на території України за період з 8.04.2022 по 14.04.2022

Область	Всього пожеж		Розподіл площі пожеж за типами ландшафтів, га				
	кількість	площа, га	ліси	в т. ч. хвойні	землі с.-г. призначення	інші природні ландшафти	населені пункти
Луганська*	1	1269,8	362,9	362,9	110,5	39,8	756,6
Житомирська	1	1072,6	8,7	8,7	1021,5	40,9	1,5
Всього	2	2342	372	372	1132	81	758
В т.ч. в областях з бойовими діями	1	1270	363	363	111	40	757

*Примітка: адміністративні області в яких ведуться бойові дії, за даними офіційного каналу корпоративних новин Міністерства оборони Великобританії [DefenceHQ](#) у Twitter.

Табл. 3. Характеристика великих пожеж (більше 1000 га) на території України за період з 8.04.2022 по 14.04.2022

Координати (Y, X)	Область	Розподіл площі пожеж за типами ландшафтів, га					
		площа, га	ліси	в т. ч. хвойні	землі с.-г. призначення	інші природні ландшафти	населені пункти
48,636936 38,387749	Луганська*	1269,8	362,9	362,9	110,5	39,8	756,6
50,003243 28,447395	Житомирська	1072,6	8,7	8,7	1021,5	40,9	1,5
Всього		2688	2342	372	372	1132	81
В т.ч. в областях з бойовими діями		1209	1270	363	363	111	40

*Примітка: адміністративні області в яких ведуться бойові дії, за даними офіційного каналу корпоративних новин Міністерства оборони Великобританії [DefenceHQ](#) у Twitter.

3. Методика моніторингу пожеж

Просторово-часовий аналіз пожеж на території України виконано використовуючи інформаційний сервіс [OroraTech](#), який на основі даних агрегованих із 20 супутників дозволяє отримати інформацію про пожежі на певній території (детальна інформація про ресурс - https://ororatech.com/static/OroraTech_Service_Description.pdf).

Для аналізу території пройденої пожежами за типами ландшафтів використано інформацію про земельний покрив [Copernicus Global Land Operations “Vegetation and Energy”](#), у якому із роздільною здатністю 100 м наводиться детальна характеристика земельного покриву станом на 2019 рік. Детальна інформація про продукт – https://land.copernicus.eu/global/sites/cgls.vito.be/files/products/CGLOPS1_ATBD_LC100m-V2.0_I2.00.pdf.

Аналіз здійснювався використовуючи вільну геоінформаційна система. QGIS (3.2.1), яка є однією з найбільш функціональних і зручних настільних геоінформаційних систем.