

Адреса: м. Київ, 03041, вул. Дніпровська набережна 7А, офіс 104.
Tel. +38 067 2611682

E-mail: reefmc@nubip.edu.ua URL: <https://nubip.edu.ua/node/9083>

Інформаційний бюлетень¹ № 5

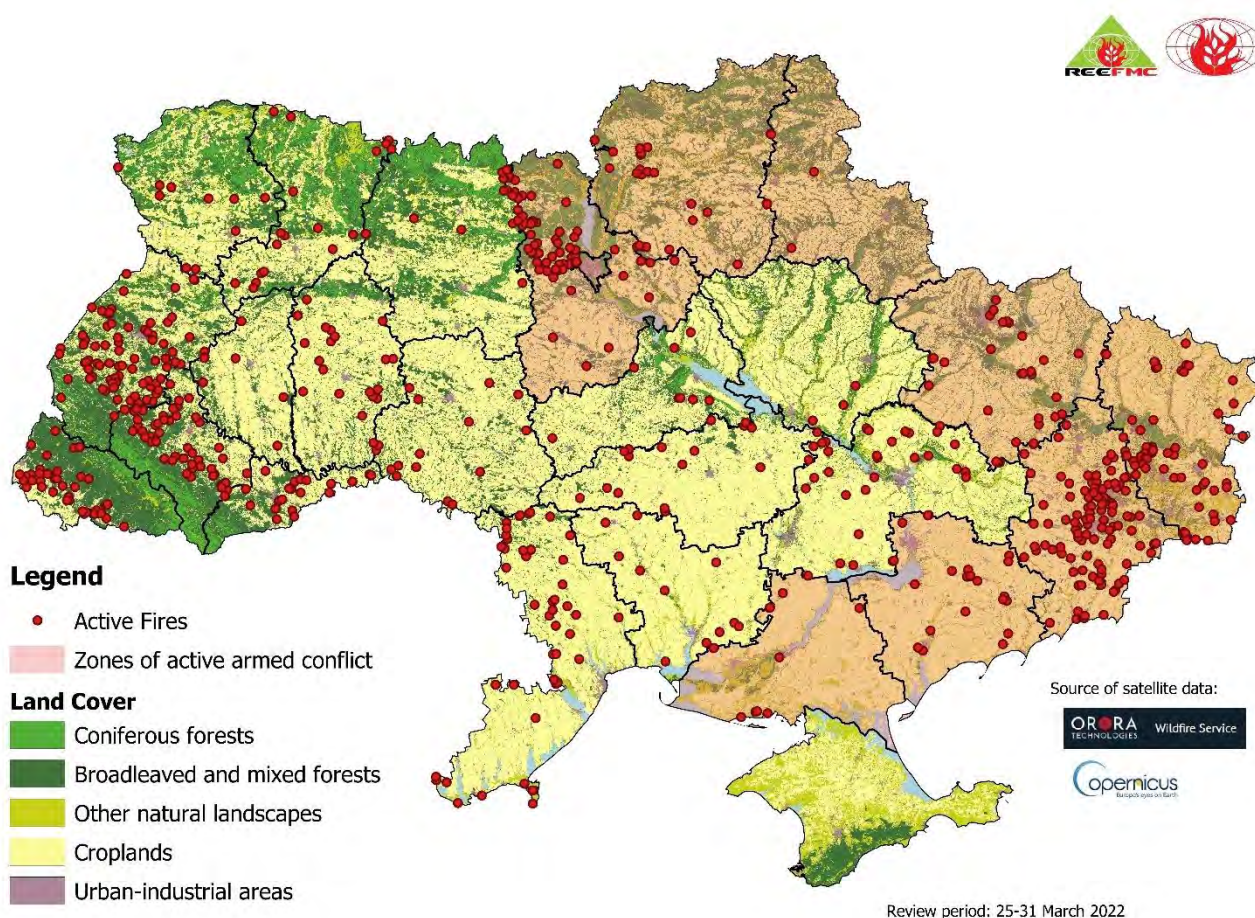
1 квітня 2022 р.

ПОЖЕЖІ НА ТЕРИТОРІЇ УКРАЇНИ

(в екосистемах, на землях сільськогосподарського призначення та у містах²)

за період з 25.03.2022 по 31.03.2022

1. Карта активних пожеж на території України за період з 25.03.2022 по 31.03.2022 (25.03 та 31.03 включено)



¹ Бюлетень підготовлений за фінансової підтримки Швейцарської організації «Zoë Environment Network» www.zoinet.org

² Методика моніторингу пожеж викладена на останній сторінці цього бюлетеня

Табл. 1. Статистика пожеж на території України за період з 11.03.2022 по 17.03.2022

Область	Всього пожеж		Розподіл площі пожеж за типами ландшафтів, га					Площа пожеж на 1000 га, га
	кількість	площа, га	ліси	в т. ч. хвойні	землі с.-г. призначення	інші природні ландшафти	населені пункти	
Вінницька	18	5222,7	794,8	23,2	4299,7	88,8	39,4	2,0
Волинська	11	4900,0	915,1	73,0	2688,0	1109,0	187,9	2,4
Дніпропетровська	32	10899,4	871,7	25,2	6699,7	2660,1	667,9	3,4
Донецька*	107	51471,9	5652,4	121,1	30536	11063	4220,5	19,4
Житомирська	14	14230	9409,4	4305,4	3093,1	1655,4	72,1	4,8
Закарпатська	38	14440,4	6245,1	0,0	7333,6	164,1	697,6	11,3
Запорізька*	21	7873,8	467,9	0,0	5828,2	1341,0	236,7	2,9
Івано-Франківська	52	15216,8	6399,1	57,3	6423,8	1363,6	1030,3	10,9
Київська*	59	48963,8	21907,6	8870,9	16980,5	6291,4	3784,3	17,4
Кіровоградська	17	6770,4	480,5	18,2	5840,1	406,6	43,2	2,8
Луганська*	62	22017,7	3110,0	2,7	9013,2	8023,3	1871,2	8,3
Львівська	81	31223,0	13664,2	379,3	11410,2	4570,5	1578,1	14,3
Миколаївська*	13	5557,5	446,5	14,1	3980,8	814,2	316,0	2,3
М. Київ*	3	3495,2	1322,5	678,1	374,3	175,3	1623,1	41,7
Одеська	43	26516,6	1573,3	99,9	11494,3	13130,8	318,2	8,0
Полтавська	4	1457,3	335,5	9,1	798,9	243,5	79,4	0,5
Рівненська	19	6479,5	2126,0	148,5	2360,4	1166,4	826,7	3,2
Сумська*	4	1548,2	891,1	85,9	183,9	460,0	13,2	0,6
Тернопільська	6	2202,2	341,3	0,0	1786,1	45,4	29,4	1,6
Харківська*	28	12071,8	3540,0	277,0	5395,7	2165,0	971,1	3,8
Херсонська*	9	3848,8	699,9	246,3	1935,5	1163,4	50,0	1,4
Хмельницька	20	4537,7	500,8	0,3	3810,6	183,8	42,5	2,2
Черкаська	10	3730,6	714,4	28,8	2761,0	124,6	130,6	1,8
Чернівецька	22	3930,3	849,3	0,0	2766,3	216,0	98,7	4,9
Чернігівська*	22	11793,8	4564,6	384,5	4124,7	2692,8	411,7	3,7
Всього	715	320399	87823	15849	151919	61318	19340	-
В т.ч. в областях з бойовими діями	328	168643	42603	10681	78353	34189	13498	-

*Примітка: адміністративні області в яких ведуться бойові дії, за даними офіційного каналу корпоративних новин Міністерства оборони Великобританії [DefenceHQ](#) у Twitter.

2. Карта великих пожеж (> 1000 га) на території України за період з 25.03.2022 по 31.03.2022 (25.03 та 31.03 включено)

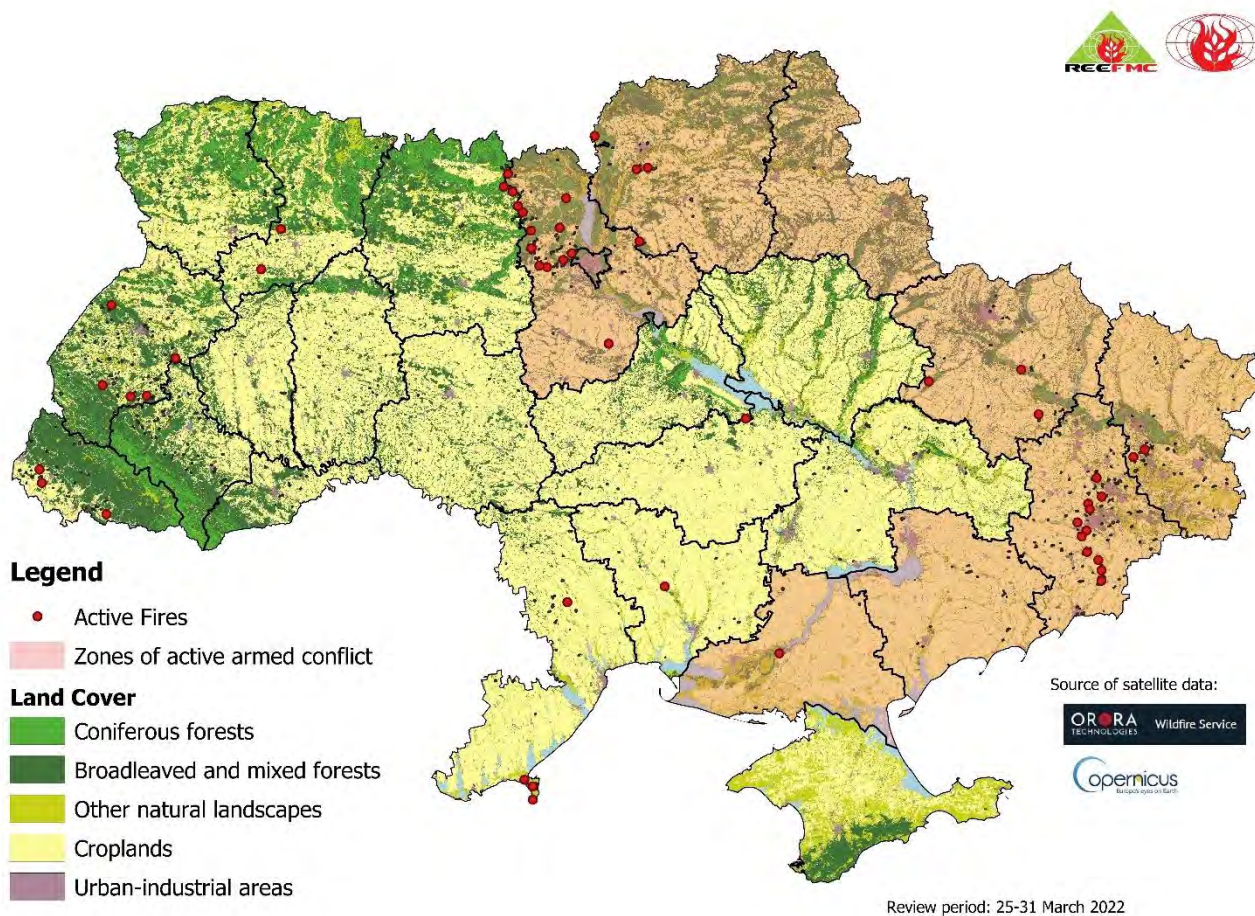


Табл. 2. Статистика великих пожеж (>1000 га) на території України за період з 25.03.2022 по 31.03.2022

Область	Всього пожеж		Розподіл площі пожеж за типами ландшафтів, га				
	кількість	площа, га	ліси	в т. ч. хвойні	землі с.-г. призначення	інші природні ландшафти	населені пункти
Донецька*	11,0	20307,1	1489,8	0,3	14606,7	3012,4	1198,2
Житомирська	2,0	5158,9	4434,6	2228,6	437,3	287,0	0,0
Закарпатська	3,0	3652,8	1015,6	0,0	2264,7	31,7	340,8
Київська*	12,0	25895,0	10370,6	4204,0	9783,9	3439,9	2300,6
Луганська*	2,0	2273,4	601,6	0,0	474,8	478,4	718,6
Львівська	5,0	5634,0	2841,5	18,5	1616,9	881,6	294,0
Миколаївська*	1,0	1226,9	212,7	10,4	396,2	618,0	0,0
Одеська	4,0	14462,0	711,4	76,7	2184,0	11467,3	99,3
Рівненська	2,0	2168,1	1103,3	86,3	180,2	179,0	705,6
Харківська*	3,0	3163,1	1319,3	145,1	997,1	684,0	162,7
Херсонська*	1,0	1417,8	40,3	0,0	775,8	569,2	32,5
Черкаська	1,0	2077,8	314,2	0,0	1739,3	24,3	0,0
Чернігівська*	4,0	5981,0	2277,3	110,4	1966,6	1657,6	79,5
Всього	51	93418	26732	6880	37424	23330	5932
В т.ч. в областях з бойовими діями	34	60264	16312	4470	29001	10460	4492

*Примітка: адміністративні області в яких ведуться бойові дії, за даними офіційного каналу корпоративних новин Міністерства оборони Великобританії [DefenceHQ](#) у Twitter.

Табл. 3. Характеристика великих пожеж (більше 1000 га) на території України за період з 25.03.2022 по 31.03.2022

Координати (Y, X)	Область	Розподіл площі пожеж за типами ландшафтів, га					
		площа, га	ліси	в т. ч. хвойні	землі с.-г. призначення	інші природні ландшафти	населені пункти
45,246713 29,685496	Одеська	2206,0	97,0	0,0	0,0	2109,0	0,0
45,381667 29,685465	Одеська	8341,6	240,1	0,0	64,4	7942,9	94,2
45,448618 29,564085	Одеська	1504,3	374,4	76,7	8,9	1121,0	0,0
46,717212 33,256428	Херсонська*	1417,8	40,3	0,0	775,8	569,2	32,5
47,222691 30,186310	Одеська	2410,2	0,0	0,0	2110,7	294,4	5,1
47,376447 31,596693	Миколаївська*	1226,9	212,7	10,4	396,2	618,0	0,0
47,432398 37,919438	Донецька*	4073,8	65,1	0,0	3681,7	315,5	11,5
47,533469 37,920871	Донецька*	2312,1	1,4	0,0	1645,2	665,5	0,0
47,635200 37,875442	Донецька*	1269,8	68,8	0,0	1088,8	112,2	0,0
47,713253 37,713131	Донецька*	3407,5	11,8	0,0	3085,1	307,6	3,0
47,864049 37,633597	Донецька*	1247,1	8,6	0,0	1213,1	20,4	5,0
47,920299 37,702106	Донецька*	1754,4	486,5	0,0	862,5	168,3	237,1
48,000491 37,573349	Донецька*	1375,5	143,7	0,0	644,1	283,9	303,8
48,078586 23,512026	Закарпатська	1476,9	621,8	0,0	700,8	8,9	145,4
48,127012 37,751325	Донецька*	1054,6	191,3	0,0	390,0	134,8	338,5
48,180831 37,727270	Донецька*	1277,8	221,3	0,3	440,1	322,9	293,5
48,248616 37,925557	Донецька*	1367,3	115,4	0,0	1026,1	225,8	0,0
48,380987 22,576162	Закарпатська	1141,4	60,1	0,0	907,3	0,0	174,0
48,430219 37,850567	Донецька*	1167,4	175,9	0,0	530,1	455,5	5,9
48,508755 22,542388	Закарпатська	1034,6	333,7	0,0	656,7	22,8	21,4
48,629354 38,383114	Луганська*	1158,7	350,0	0,0	33,4	57,8	717,5
48,700795 38,547143	Луганська*	1114,6	251,6	0,0	441,4	420,5	1,1
48,994069 32,767717	Черкаська	2077,8	314,2	0,0	1739,3	24,3	0,0
49,036161 37,011011	Харківська*	1025,6	87,4	0,0	862,5	75,7	0,0
49,205272 23,860314	Львівська	1201,6	497,1	0,0	430,1	120,6	153,8
49,211198 24,095331	Львівська	1107,9	491,5	0,0	540,7	75,7	0,0
49,311070 23,456472	Львівська	1050,3	744,7	0,0	67,0	100,4	138,2
49,345814 35,420981	Харківська*	1121,8	553,9	0,0	113,0	304,9	150,0
49,457577 36,759352	Харківська*	1015,7	678,0	145,1	21,6	303,4	12,7
49,567108 24,509607	Львівська	1064,2	351,2	0,0	560,1	150,8	2,1
49,700827 30,784322	Київська*	1158,1	103,5	0,0	986,1	25,1	43,4
50,060409 23,58324	Львівська	1210,2	757,0	18,5	19,0	434,2	0,0
50,392206 25,752316	Рівненська	1060,1	107,2	0,0	178,2	179,0	595,7
50,412651 29,892948	Київська*	1907,8	508,8	230,3	1181,8	74,8	142,4
50,424874 29,781153	Київська*	1662,4	719,6	203,3	509,9	142,7	290,2
50,478786 30,129067	Київська*	1281,4	607,4	195,8	423,7	108,2	142,1
50,540058 30,249338	Київська*	2920,6	845,4	311,4	335,8	175,3	1564,1
50,585746 29,669025	Київська*	5586,8	1216,3	354,9	3725,4	550,8	94,3
50,649145 31,229491	Чернігівська	1920,9	1234,3	10,7	214,2	421,0	51,4
50,746639 29,659711	Київська*	1386,4	1364,8	954,8	0,0	21,6	0,0
50,760839 26,036982	Рівненська	1107,9	996,1	86,3	2,0	0,0	109,8
50,772981 30,074113	Київська*	2773,6	991,7	406,5	813,9	967,0	1,0
50,916923 29,540830	Київська*	2563,0	1545,1	432,7	655,7	359,8	2,4
50,972943 29,470883	Київська*	1324,5	763,5	390,7	336,3	224,7	0,0
51,044039 30,170205	Київська*	1703,5	795,3	273,4	538,2	349,4	20,6
51,102113 29,395551	Житомирська	3132,3	2732,6	1450,5	228,5	171,2	0,0

Координати (Y, X)	Область	Розподіл площі пожеж за типами ландшафтів, га					
		площа, га	ліси	в т. ч. хвойні	землі с.-г. призначення	інші природні ландшафти	населені пункти
51,147559 29,266132	Житомирська	2026,6	1702,0	778,1	208,8	115,8	0,0
51,264387 29,327884	Київська*	1626,7	909,3	450,2	277,1	440,3	0,0
51,306188 31,189119	Чернігівська*	1101,8	533,1	0,5	458,0	110,7	0,0
51,320715 31,349883	Чернігівська*	1600,9	269,7	2,0	809,4	494,4	27,4
51,606802 30,581111	Чернігівська*	1357,4	240,2	97,3	485,0	631,4	0,8
Всього		93418	26732	6880	37424	23330	5932
В т.ч. в областях з бойовими діями		59613	15146	4460	29876	10150	4441

**Примітка: адміністративні області в яких ведуться бойові дії, за даними офіційного каналу корпоративних новин Міністерства оборони Великобританії [DefenceHQ](#) у Twitter.*

3. Методика моніторингу пожеж

Просторово-часовий аналіз пожеж на території України виконано використовуючи інформаційний сервіс [OroraTech](#), який на основі даних агрегованих із 20 супутників дозволяє отримати інформацію про пожежі на певній території (детальна інформація про ресурс - https://ororatech.com/static/OroraTech_Service_Description.pdf).

Для аналізу території пройденої пожежами за типами ландшафтів використано інформацію про земельний покрив [Copernicus Global Land Operations “Vegetation and Energy”](#), у якому із роздільною здатністю 100 м наводиться детальна характеристика земельного покриву станом на 2019 рік. Детальна інформація про продукт – https://land.copernicus.eu/global/sites/cgls.vito.be/files/products/CGLOPS1_ATBD_LC100m-V2.0_I2.00.pdf.

Аналіз здійснювався використовуючи вільну геоінформаційна система. QGIS (3.2.1), яка є однією з найбільш функціональних і зручних настільних геоінформаційних систем.