

Інформаційний бюлетень¹ № 3

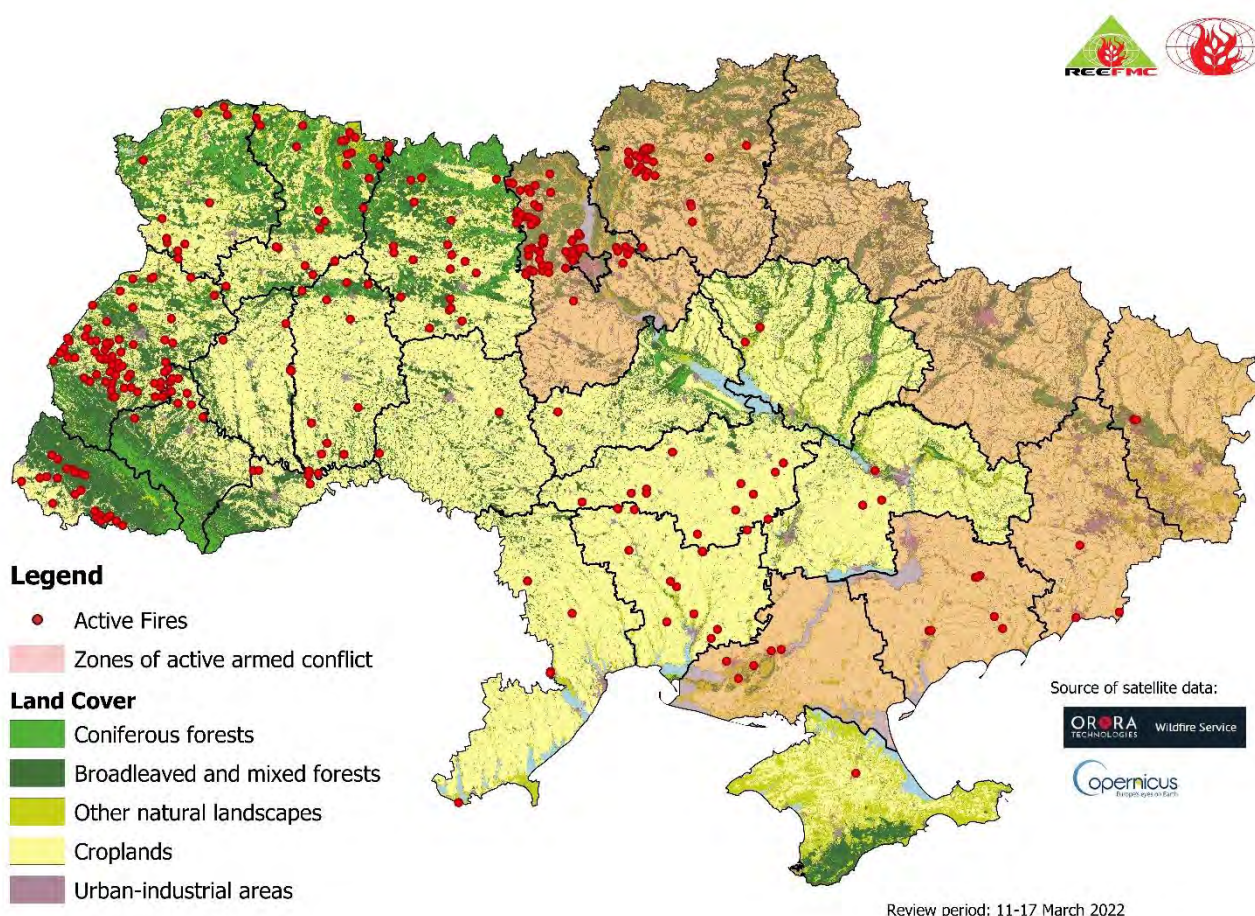
18 березня 2022 р.

ПОЖЕЖІ НА ТЕРИТОРІЇ УКРАЇНИ

(в екосистемах, на землях сільськогосподарського призначення та у містах²)

за період з 11.03.2022 по 17.03.2022

1. Карта активних пожеж на території України за період з 11.03.2022 по 17.03.2022 (11.03 та 17.03 включено)



¹ Бюлетень підготовлений за фінансової підтримки Швейцарської організації «Zoë Environment Network» www.zoinet.org

² Методика моніторингу пожеж викладена на останній сторінці цього бюлетеня

Табл. 1. Статистика пожеж на території України за період з 11.03.2022 по 17.03.2022

Область	Всього пожеж		Розподіл площі пожеж за типами ландшафтів, га					Площа пожеж на 1000 га, га
	кількість	площа, га	ліси	в т. ч. хвойні	землі с.-г. призначення	інші природні ландшафти	населені пункти	
Черкаська	1	297,0	64,6	0,0	143,0	44,3	45,1	0,1
Чернігівська*	29	9583,1	2386,2	194,6	3715,5	1981,9	1499,5	3,0
Чернівецька	5	716,9	67,0	0,0	639,4	9,6	0,9	0,9
Дніпропетровська	3	882,6	4,2	0,0	626,0	72,1	180,3	0,3
Донецька*	3	1232,5	102,1	0,0	671,0	171,1	288,3	0,5
Івано-Франківська	11	2387,5	691,8	0,0	1540,9	106,1	48,7	1,7
Херсонська*	5	1757,8	135,3	2,4	741,8	809,8	70,9	0,6
Хмельницька	14	2338,7	323,7	74,4	1899,3	92,2	23,5	1,1
Кіровоградська	15	5260,6	106,9	0,0	4930,1	194,9	28,7	2,1
Київ*	3	3490,4	712,3	93,5	315,3	390,4	2072,4	41,6
Київська*	65	31479,9	9217,3	2941	15207,3	3788,6	3266,7	11,2
Луганська*	2	938,2	353,5	197,4	0,0	64,5	520,2	0,4
Львівська	64	24726,7	8720,6	72,3	10193,6	4627,1	1185,4	11,3
Миколаївська*	11	4365,8	33,4	0,0	4025,5	282,1	24,8	1,8
Одеська	4	1967,0	215,3	2,8	1462,5	288,5	0,7	0,6
Полтавська	2	1273,8	388,3	0,0	109,9	768,1	7,5	0,4
АР Крим	1	190,5	21,3	0,0	100,2	67,5	1,5	0,1
Рівненська	25	12238,4	3394,8	321,6	4628,1	4161,9	53,6	6,1
Тернопільська	3	640,7	69,0	0,0	517,0	54,7	0,0	0,5
Вінницька	2	965,3	78,9	0,0	674,0	10,6	201,8	0,4
Волинська	12	3794,4	534,9	54,5	2115,0	1078,4	66,1	1,9
Закарпатська	22	7904,6	2994,5	0,0	3989,4	57,8	862,9	6,2
Запорізька*	7	1789,3	119,2	0,0	1082,4	516,2	71,5	0,7
Житомирська	28	13517,3	3836,1	681,5	6691,2	2921,6	68,4	4,5
Всього	337	133739	34571	4636	66018	22560	10589	-
В т.ч. в областях з бойовими діями	125	54637	13059	3429	25759	8005	7814	-

* Примітка: адміністративні області в яких ведуться бойові дії, за даними офіційного каналу корпоративних новин Міністерства оборони Великобританії [DefenceHQ](#) у Twitter.

2. Карта великих пожеж (> 1000 га) на території України за період з 11.03.2022 по 17.03.2022 (11.03 та 17.03 включено)

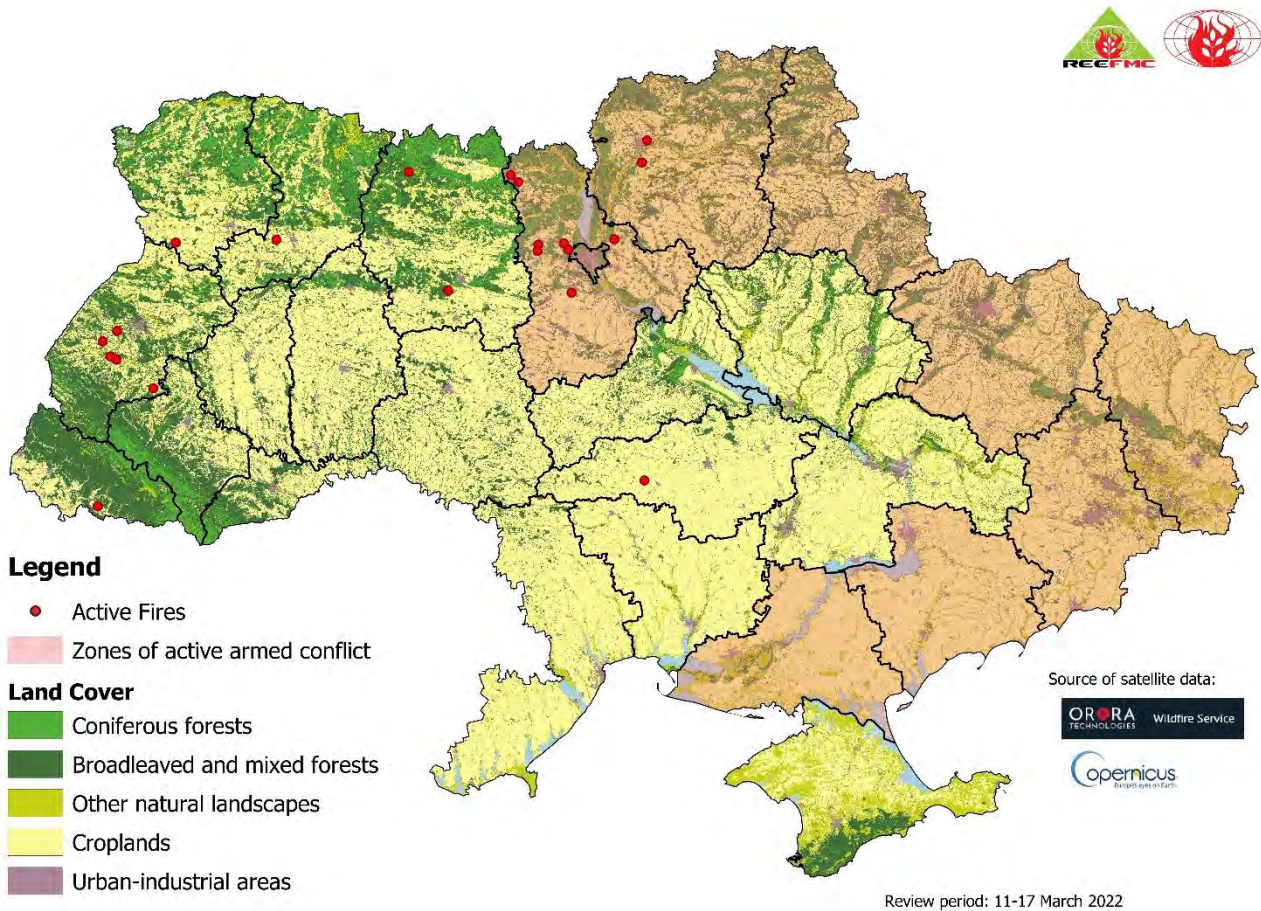


Табл. 2. Статистика великих пожеж (>1000 га) на території України за період з 11.03.2022 по 17.03.2022

Область	Всього пожеж		Розподіл площі пожеж за типами ландшафтів, га				
	кількість	площа, га	ліси	в т. ч. хвойні	землі с.-г. призначення	інші природні ландшафти	населені пункти
Чернігівська*	2	3022	592,2	42,4	1068	818,5	543,3
Кіровоградська	1	1152,8	27,3	0	1118,9	5,3	1,3
Київська*	8	12849,5	3396,1	1047,4	6536,1	1465,5	1451,8
Львівська	5	7731,9	2480,2	13,8	2571,8	2542,6	137,3
Рівненська	1	1823,5	221,2	0	1179	415,2	8,1
Волинська	1	1290,4	216,5	45,6	617,1	445,5	11,3
Закарпатська	1	1268,1	200,6	0	936	10,4	121,1
Житомирська	2	2496,4	697	42,7	598,2	1201,2	0
Всього	21	31635	7831	1192	14625	6904	2274
В т.ч. в областях з бойовими діями	10	15872	3988	1090	7604	2284	1995

* Примітка: адміністративні області в яких ведуться бойові дії, за даними офіційного каналу корпоративних новин Міністерства оборони Великобританії [DefenceHQ](#) у Twitter.

Табл. 3. Характеристика великих пожеж (більше 1000 га) на території України за період з 11.03.2022 по 17.03.2022

Координати (Y, X)	Область	Розподіл площі пожеж за типами ландшафтів, га					
		площа, га	ліси	в т. ч. хвойні	землі с.-г. призначення	інші природні ландшафти	населені пункти
48,105898 23,416118	Закарпатська	1268,1	200,6	0,0	936,0	10,4	121,1
48,355966 31,332492	Кіровоградська	1152,8	27,3	0,0	1118,9	5,3	1,3
49,236160 24,217694	Львівська	1161,3	413,2	2,5	268,8	459,2	20,1
49,506480 23,686351	Львівська	1763,2	369,0	0,0	362,6	1029,9	1,7
49,536370 23,596890	Львівська	2680,6	1081,8	0,0	775,0	805,4	18,4
49,678266 23,488606	Львівська	1048,4	510,3	0,0	464,8	47,6	25,7
49,774854 23,694199	Львівська	1078,5	105,9	11,3	700,7	200,5	71,4
50,132512 30,276039	Київська*	1086,3	77,9	0,0	971,1	27,2	10,1
50,151326 28,488411	Житомирська	1325,3	73,3	7,2	260,7	991,3	0,0
50,518253 29,782721	Київська*	1042,4	0,0	0,0	1006,2	0,0	36,2
50,531644 30,229217	Київська*	1455,2	266,2	12,0	129,4	180,3	879,3
50,576990 29,795014	Київська*	1285,6	59,6	9,0	1140,0	40,6	45,4
50,589528 30,165193	Київська*	1306,8	414,1	183,6	473,5	210,4	208,8
50,596913 24,544819	Волинська	1290,4	216,5	45,6	617,1	445,5	11,3
50,622254 26,001225	Рівненська	1823,5	221,2	0,0	1179,0	415,2	8,1
50,627047 30,894854	Київська*	1796,4	846,2	310,7	262,6	444,8	242,8
51,149258 29,502909	Київська*	2588,4	1032,4	341,8	1422,9	133,1	0,0
51,211999 29,398435	Київська*	2288,5	699,8	190,3	1130,4	429,1	29,2
51,242472 27,919202	Житомирська	1171,2	623,8	35,5	337,5	209,9	0,0
51,327685 31,296584	Чернігівська*	1764,7	250,6	42,4	835,4	629,7	49,0
51,526859 31,367703	Чернігівська*	1257,3	341,6	0,0	232,6	188,8	494,3
Всього		31635	7831	1192	14625	6904	2274
В т.ч. в областях з бойовими діями		15872	3988	1090	7604	2284	1995

* Примітка: адміністративні області в яких ведуться бойові дії, за даними офіційного каналу корпоративних новин Міністерства оборони Великобританії [DefenceHQ](#) у Twitter.

3. Методика моніторингу пожеж

Просторово-часовий аналіз пожеж на території України виконано використовуючи інформаційний сервіс [OroraTech](#), який на основі даних агрегованих із 20 супутників дозволяє отримати інформацію про пожежі на певній території (детальна інформація про ресурс – https://ororatech.com/static/OroraTech_Service_Description.pdf).

Для аналізу території пройденої пожежами за типами ландшафтів використано інформацію про земельний покрив [Copernicus Global Land Operations “Vegetation and Energy”](#), у якому із роздільною здатністю 100 м наводиться детальна характеристика земельного покриву станом на 2019 рік. Детальна інформація про продукт – https://land.copernicus.eu/global/sites/cgls.vito.be/files/products/CGLOPS1_ATBD_LC100m-V2.0_I2.00.pdf.

Аналіз здійснювався використовуючи вільну геоінформаційна система. QGIS (3.2.1), яка є однією з найбільш функціональних і зручних настільних геоінформаційних систем.