

Адреса: м. Київ, 03041, вул. Дніпровська набережна 7А, офіс 104.
Tel. +38 067 2611682

E-mail: reefmc@nubip.edu.ua URL: <https://nubip.edu.ua/node/9083>

Інформаційний бюлетень¹ № 26

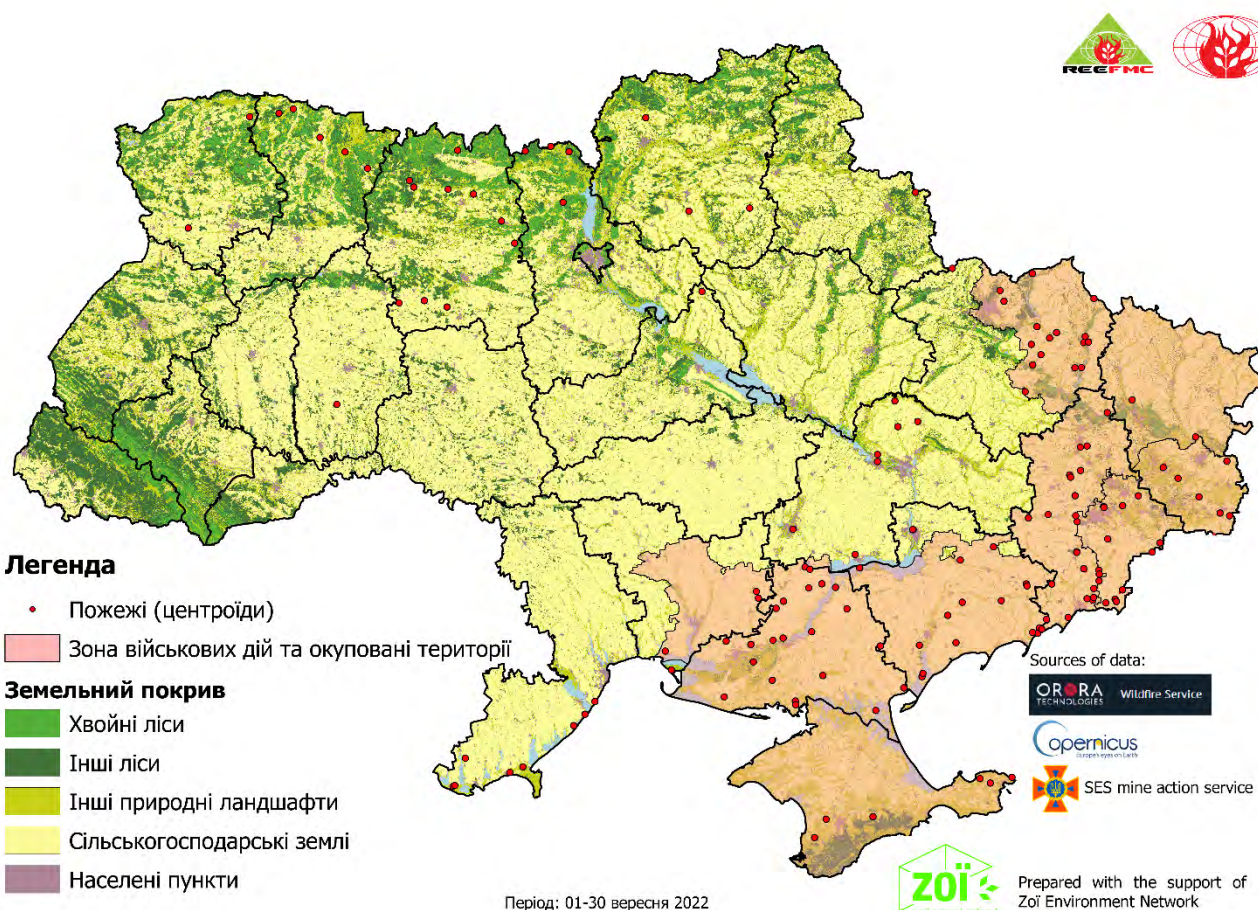
1 жовтня 2022 р.

ПОЖЕЖІ НА ТЕРИТОРІЇ УКРАЇНИ

(в екосистемах, на землях сільськогосподарського призначення та у містах²)

за період з 01.09.2022 по 30.09.2022

1. Карта активних пожеж на території України за період з 01.09.2022 по 30.09.2022



¹ Бюлетень підготовлений за фінансової підтримки Швейцарської організації «ZoE Environment Network» www.zoinet.org

² Методика моніторингу пожеж викладена на останній сторінці цього бюлетеня

Табл. 1. Статистика пожеж на території України за період 01.09.2022 по 30.09.2022

Область	Кількість пожеж	Площа пройдена пожежами, га	Розподіл площі пройдені пожежами за типами ландшафтів, га					Площа природоохоронних територій/ пройдених пожежами
			ліси	в т. ч. хвойні	землі с.-г. призначення	інші природні ландшафти	населені пункти	
АР Крим	9	4682	0	0	1950	2731	1	791
Волинська	4	750	0	0	484	254	12	166
Дніпропетровська	14	4182	32	0	1842	528	1780	43
Донецька	61	22389	390	9	15341	5774	884	2746
Житомирська	13	3160	239	134	2200	647	74	445
Запорізька	27	9876	132	37	6933	1506	1305	216
Київська	9	28814	23678	15682	282	4850	4	14087
Луганська	12	6751	202	0	3200	1543	1806	2
Миколаївська	6	2001	352	40	1059	590	0	516
Одеська	10	9770	0	0	1754	7979	37	3287
Рівненська	6	2920	683	392	448	1789	0	673
Сумська	4	330	17	0	118	195	0	135
Харківська	27	10878	1985	1098	4953	3107	833	713
Херсонська	29	9210	151	2	6207	2602	250	974
Хмельницька	1	306	2	0	297	1	6	0
Черкаська	1	316	5	0	145	137	29	0
Чернігівська	3	760	7	0	648	102	3	0
Всього, га	236	117095	27875	17394	47861	34335	7024	24794
<i>В т.ч. на небезпечній та окупованій території</i>								
АР Крим ²	3	643	0	0	86	551	6	10
Дніпропетровська ²	2	98	5	0	56	37	0	21
Донецька ²	191	127439	4298	962	90028	26847	6266	6345
Запорізька ²	100	66668	613	70	56684	8635	736	2409
Луганська ²	51	35540	2107	425	17208	14125	2100	3449
Миколаївська ²	27	11481	400	349	9746	1236	99	1259
Харківська ²	41	22716	4476	2516	12620	4825	795	6163
Херсонська ²	81	49399	3348	1709	34019	11544	488	10384
Разом, га	496	313984	15247	6031	220447	67800	10490	30040
%	81,8	84,5	55,2	50,9	88,8	82,2	78,4	61,0

Примітки:

¹ В дослідженні використано мережу природоохоронних територій європейського значення, яка створена на виконання положень Бернської конвенції про охорону дикої флори та фауни і природних середовищ існування в Європі (Смарагдова мережа) (<http://emerald.net.ua/>).

² Зона військових дій та окуповані території, отримана за даними офіційної інформації ДСНС України – Інтерактивна мапа територій, які потенційно можуть бути забруднені вибухонебезпечними предметами (<https://mine.dsns.gov.ua/>).

2. Карта пожеж на територіях природоохоронного значення (Смарагдова мережа) за період з 01.09.2022 по 30.09.2022

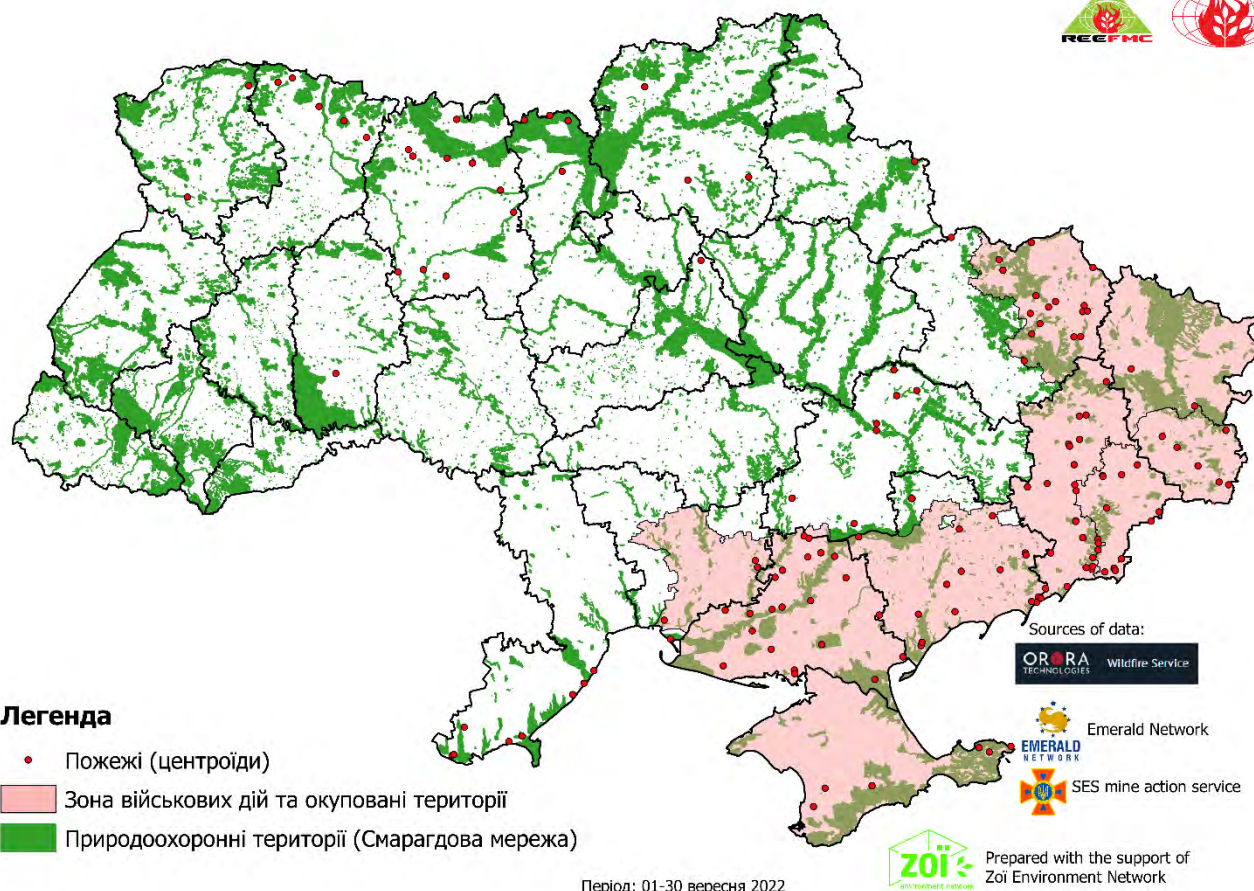


Табл. 2. Статистика пожеж на територіях природоохоронного значення (Смарагдова мережа) за період з 01.09.2022 по 30.09.2022

Область	Площа пройдена пожежами, га	Розподіл площі пройденої пожежами за типами ландшафтів, га				
		ліси	в т. ч. хвойні	землі с.-г. призначення	інші природні ландшафти	населені пункти
АР Крим	791	0	0	286	505	0
Волинська	166	0	0	88	78	0
Дніпропетровська	43	0	0	1	21	21
Донецька	2746	6	0	1170	1551	19
Житомирська	445	73	52	310	62	0
Запорізька	216	33	18	33	146	4
Київська	14087	11597	7643	140	2349	1
Луганська	2	0	0	1	1	0
Миколаївська	516	176	20	45	295	0
Одеська	3287	0	0	31	3256	0
Рівненська	673	119	35	0	554	0
Сумська	135	8	0	39	88	0
Харківська	713	263	170	132	316	2
Херсонська	974	5	0	458	493	18
Всього, га	24794	12280	7938	2734	9715	65

Область	Площа пройдена пожежами, га	Розподіл площі пройдені пожежами за типами ландшафтів, га				
		ліси	в т. ч. хвойні	землі с.-г. призначення	інші природні ландшафти	населені пункти
<i>В т.ч. на небезпечній та окупованій території</i>						
АР Крим ²	791	0	0	286	505	0
Донецька ²	2735	6	0	1169	1541	19
Запорізька ²	216	33	18	33	146	4
Луганська ²	2	0	0	1	1	0
Миколаївська ²	43	0	0	43	0	0
Харківська ²	704	263	170	127	312	2
Херсонська ²	974	5	0	458	493	18
Разом, га	5465	307	188	2117	2998	43
%	22,0	2,5	2,4	77,4	30,9	66,2

Примітки:

- ¹ В дослідженні використано мережу природоохоронних територій європейського значення, яка створена на виконання положень Бернської конвенції про охорону дикої флори та фауни і природних середовищ існування в Європі (Смарагдова мережа) (<http://emerald.net.ua/>).
- ² Зона військових дій та окуповані території, отримана за даними офіційної інформації ДСНС України – Інтерактивна мапа територій, які потенційно можуть бути забруднені вибухонебезпечними предметами (<https://mine.dsns.gov.ua/>).

3. Методика моніторингу пожеж

Просторово-часовий аналіз пожеж на території України виконано використовуючи інформаційний сервіс [OroraTech](https://ororatech.com/static/OroraTech_Service_Description.pdf), який на основі даних агрегованих із 20 супутників дозволяє отримати інформацію про пожежі на певній території (детальна інформація про ресурс – https://ororatech.com/static/OroraTech_Service_Description.pdf).

Для аналізу території пройдені пожежами за типами ландшафтів використано інформацію про земельний покрив [Copernicus Global Land Operations “Vegetation and Energy”](https://land.copernicus.eu/global/sites/cgls.vito.be/files/products/CGLOPS1_ATBD_LC100m-V2.0_I2.00.pdf), у якому із роздільною здатністю 100 м наводиться детальна характеристика земельного покриву станом на 2019 рік. Детальна інформація про продукт – https://land.copernicus.eu/global/sites/cgls.vito.be/files/products/CGLOPS1_ATBD_LC100m-V2.0_I2.00.pdf.

Для аналізу територій природоохоронного значення пройдених пожежами використано мережу природоохоронних територій європейського значення, яка створена на виконання положень Бернської конвенції про охорону дикої флори та фауни і природних середовищ існування в Європі (Смарагдова мережа) (<http://emerald.net.ua/>).

Аналіз здійснювався використовуючи вільну геоінформаційна система. QGIS (3.2.1), яка є однією з найбільш функціональних і зручних настільних геоінформаційних систем.