

Адреса: м. Київ, 03041, вул. Дніпровська набережна 7А, офіс 104.

Tel. +38 067 2611682

E-mail: [reefmc@nubip.edu.ua](mailto:reefmc@nubip.edu.ua) URL: <https://nubip.edu.ua/node/9083>

## Інформаційний бюлетень<sup>1</sup> № 25

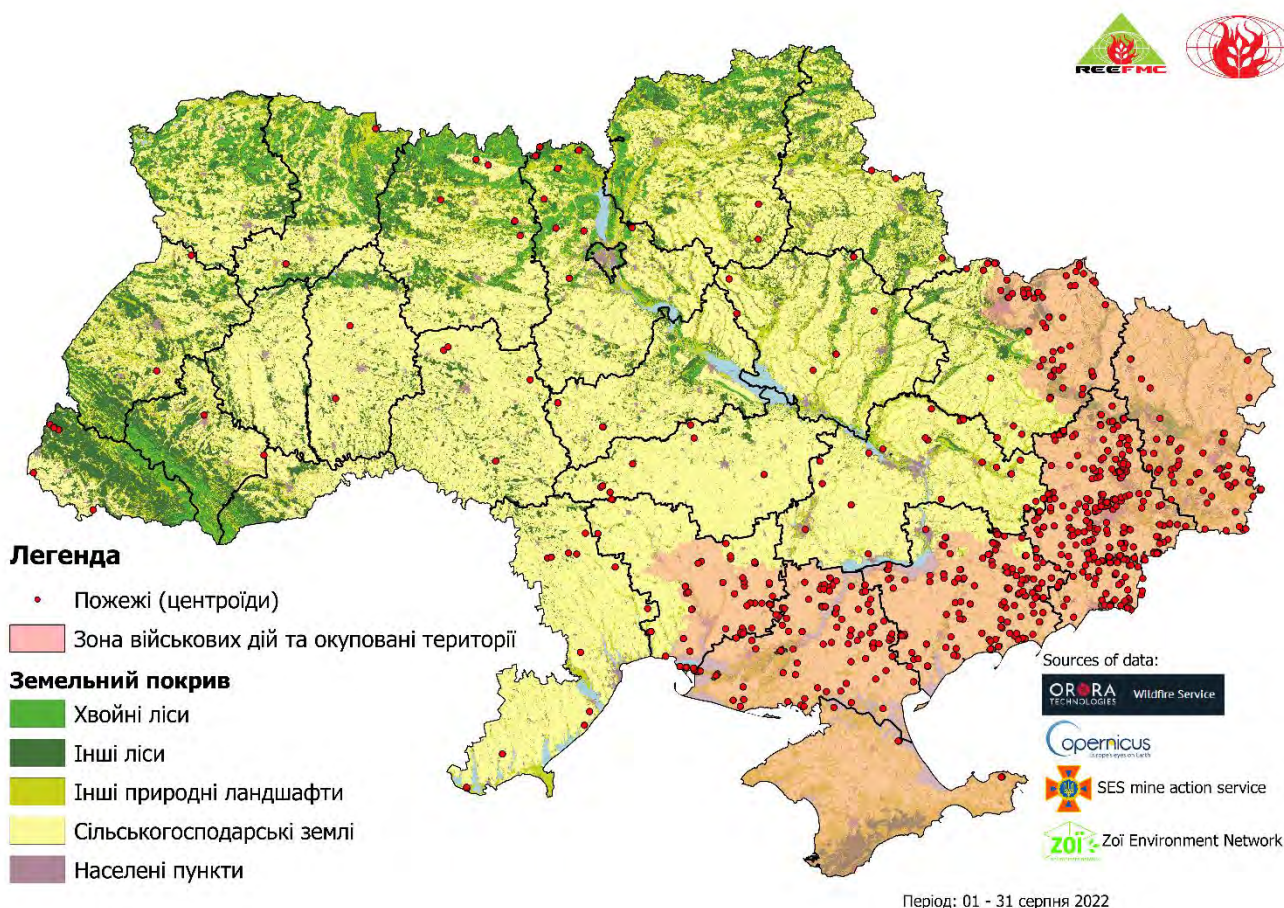
1 вересня 2022 р.

### ПОЖЕЖІ НА ТЕРИТОРІЇ УКРАЇНИ

(в екосистемах, на землях сільськогосподарського призначення та у містах<sup>2</sup>)

за період з 01.08.2022 по 31.08.2022

#### 1. Карта активних пожеж на території України за період з 01.08.2022 по 31.08.2022



<sup>1</sup> Бюлетень підготовлений за фінансової підтримки Швейцарської організації «ZoE Environment Network» [www.zoinet.org](http://www.zoinet.org)

<sup>2</sup> Методика моніторингу пожеж викладена на останній сторінці цього бюлетеня

**Табл. 1. Статистика пожеж на території України за період 01.08.2022 по 31.08.2022**

Область	Площа пройдена пожежами, га	Розподіл площі пройденої пожежами за типами ландшафтів, га					Площа природоохоронних територій <sup>1</sup> пройдених пожежами
		ліси	в т. ч. хвойні	землі с.-г. призначення	інші природні ландшафти	населені пункти	
АР Крим	643	0	0	86	551	6	10
Вінницька	1376	14	0	1251	87	24	0
Дніпропетровська	11486	270	149	8395	1500	1321	631
Донецька	127604	4315	962	90119	26903	6267	6362
Житомирська	2047	393	294	1181	444	29	23
Закарпатська	2650	1748	0	451	335	116	2
Запорізька	68216	626	70	57179	8782	1629	2438
Івано-Франківська	320	0	0	243	17	60	0
Київська	14208	8133	4915	1402	4605	68	11633
Кіровоградська	3364	0	0	3014	153	197	0
Луганська	35546	2107	425	17212	14127	2100	3450
Львівська	438	182	0	209	41	6	0
Миколаївська	17124	908	458	10732	5304	180	5752
Одеська	6213	31	0	4689	1476	17	1078
Полтавська	2119	148	0	1509	462	0	504
Рівненська	337	84	0	115	138	0	0
Сумська	1100	188	0	715	164	33	0
Харківська	26074	4967	2867	14613	5691	803	6931
Херсонська	49399	3348	1709	34019	11544	488	10384
Хмельницька	537	32	0	473	23	9	0
Черкаська	427	48	0	321	45	13	17
Чернігівська	388	58	0	194	123	13	0
<b>Всього, га</b>	<b>371616</b>	<b>27600</b>	<b>11849</b>	<b>248122</b>	<b>82515</b>	<b>13379</b>	<b>49215</b>
<i>В т.ч. на небезпечній та окупованій території</i>							
АР Крим <sup>2</sup>	643	0	0	86	551	6	10
Дніпропетровська <sup>2</sup>	98	5	0	56	37	0	21
Донецька <sup>2</sup>	127439	4298	962	90028	26847	6266	6345
Запорізька <sup>2</sup>	66668	613	70	56684	8635	736	2409
Луганська <sup>2</sup>	35540	2107	425	17208	14125	2100	3449
Миколаївська <sup>2</sup>	11481	400	349	9746	1236	99	1259
Харківська <sup>2</sup>	22716	4476	2516	12620	4825	795	6163
Херсонська <sup>2</sup>	49399	3348	1709	34019	11544	488	10384
<b>Разом, га</b>	<b>313984</b>	<b>15247</b>	<b>6031</b>	<b>220447</b>	<b>67800</b>	<b>10490</b>	<b>30040</b>
<b>%</b>	<b>84,5</b>	<b>55,2</b>	<b>50,9</b>	<b>88,8</b>	<b>82,2</b>	<b>78,4</b>	<b>61,0</b>

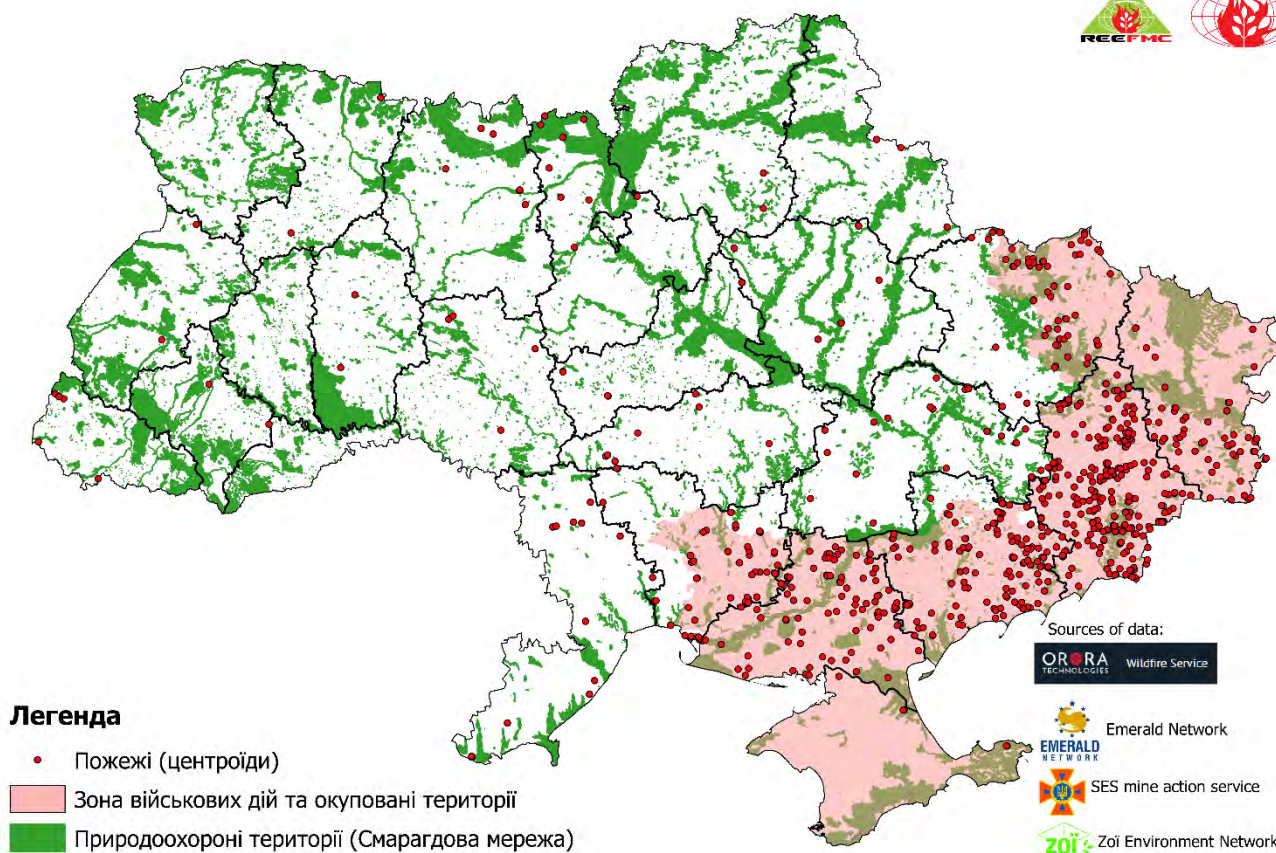
**Примітки:**

<sup>1</sup> В дослідженні використано мережу природоохоронних територій європейського значення, яка створена на виконання положень Бернської конвенції про охорону дикої флори та фауни і природних середовищ існування в Європі (Смарагдова мережа) (<http://emerald.net.ua/>).

<sup>2</sup> Зона військових дій та окуповані території, отримана за даними офіційної інформації ДСНС України – Інтерактивна мапа територій, які потенційно можуть бути забруднені вибухонебезпечними предметами (<https://mine.dsns.gov.ua/>).



## 2. Карта пожеж на територіях природоохоронного значення (Смарагдова мережа) за період з 01.08.2022 по 31.08.2022



Період: 01 - 31 серпня 2022

**Табл. 2. Статистика пожеж на територіях природоохоронного значення (Смарагдова мережа) за період з 01.08.2022 по 31.08.2022**

Область	Площа пройдена пожежами, га	Розподіл площі пройдені пожежами за типами ландшафтів, га				
		ліси	в т. ч. хвойні	землі с.-г. призначення	інші природні ландшафти	населені пункти
АР Крим	10	0	0	5	5	0
Дніпропетровська	631	155	133	121	318	37
Донецька	6362	1429	863	1422	3427	84
Житомирська	23	18	10	1	4	0
Закарпатська	2	2	0	0	0	0
Запорізька	2438	290	69	456	1677	15
Київська	11633	6905	4110	789	3937	2
Луганська	3450	1198	425	312	1920	20
Миколаївська	5752	908	458	310	4503	31
Одеська	1078	0	0	43	1035	0
Полтавська	504	1	0	154	349	0
Харківська	6931	3598	2310	735	2570	28
Херсонська	10384	2542	1178	664	7176	2
Черкаська	17	0	0	9	8	0
<b>Всього, га</b>	<b>49215</b>	<b>17046</b>	<b>9556</b>	<b>5021</b>	<b>26929</b>	<b>219</b>

Область	Площа пройдена пожежами, га	Розподіл площі пройдені пожежами за типами ландшафтів, га				
		ліси	в т. ч. хвойні	землі с.-г. призначення	інші природні ландшафти	населені пункти
<i>В т.ч. на небезпечній та окупованій території</i>						
АР Крим <sup>2</sup>	10	0	0	5	5	0
Дніпропетровська <sup>2</sup>	21	0	0	5	16	0
Донецька <sup>2</sup>	6345	1429	863	1422	3410	84
Запорізька <sup>2</sup>	2409	290	69	456	1648	15
Луганська <sup>2</sup>	3449	1198	425	312	1919	20
Миколаївська <sup>2</sup>	1259	400	349	235	620	4
Харківська <sup>2</sup>	6163	3246	1960	705	2184	28
Херсонська <sup>2</sup>	10384	2542	1178	664	7176	2
<b>Разом, га</b>	<b>30040</b>	<b>9105</b>	<b>4844</b>	<b>3804</b>	<b>16978</b>	<b>153</b>
<b>%</b>	<b>61,0</b>	<b>53,4</b>	<b>50,7</b>	<b>75,8</b>	<b>63,0</b>	<b>69,9</b>

Примітки:

- <sup>1</sup> В дослідженні використано мережу природоохоронних територій європейського значення, яка створена на виконання положень Бернської конвенції про охорону дикої флори та фауни і природних середовищ існування в Європі (Смарагдова мережа) (<http://emerald.net.ua/>).
- <sup>2</sup> Зона військових дій та окуповані території, отримана за даними офіційної інформації ДСНС України – Інтерактивна мапа територій, які потенційно можуть бути забруднені вибухонебезпечними предметами (<https://mine.dsns.gov.ua/>).

### 3. Методика моніторингу пожеж

Просторово-часовий аналіз пожеж на території України виконано використовуючи інформаційний сервіс [OroraTech](https://ororatech.com/static/OroraTech_Service_Description.pdf), який на основі даних агрегованих із 20 супутників дозволяє отримати інформацію про пожежі на певній території (детальна інформація про ресурс – [https://ororatech.com/static/OroraTech\\_Service\\_Description.pdf](https://ororatech.com/static/OroraTech_Service_Description.pdf)).

Для аналізу території пройдені пожежами за типами ландшафтів використано інформацію про земельний покрив [Copernicus Global Land Operations “Vegetation and Energy”](https://land.copernicus.eu/global/sites/cgls.vito.be/files/products/CGLOPS1_ATBD_LC100m-V2.0_I2.00.pdf), у якому із роздільною здатністю 100 м наводиться детальна характеристика земельного покриву станом на 2019 рік. Детальна інформація про продукт – [https://land.copernicus.eu/global/sites/cgls.vito.be/files/products/CGLOPS1\\_ATBD\\_LC100m-V2.0\\_I2.00.pdf](https://land.copernicus.eu/global/sites/cgls.vito.be/files/products/CGLOPS1_ATBD_LC100m-V2.0_I2.00.pdf).

Для аналізу територій природоохоронного значення пройдених пожежами використано мережу природоохоронних територій європейського значення, яка створена на виконання положень Бернської конвенції про охорону дикої флори та фауни і природних середовищ існування в Європі (Смарагдова мережа) (<http://emerald.net.ua/>).

Аналіз здійснювався використовуючи вільну геоінформаційна система. QGIS (3.2.1), яка є однією з найбільш функціональних і зручних настільних геоінформаційних систем.