

Адреса: м. Київ, 03041, вул. Дніпровська набережна 7А, офіс 104.  
Tel. +38 067 2611682

E-mail: [reefmc@nubip.edu.ua](mailto:reefmc@nubip.edu.ua) URL: <https://nubip.edu.ua/node/9083>

## Інформаційний бюлетень<sup>1</sup> № 23

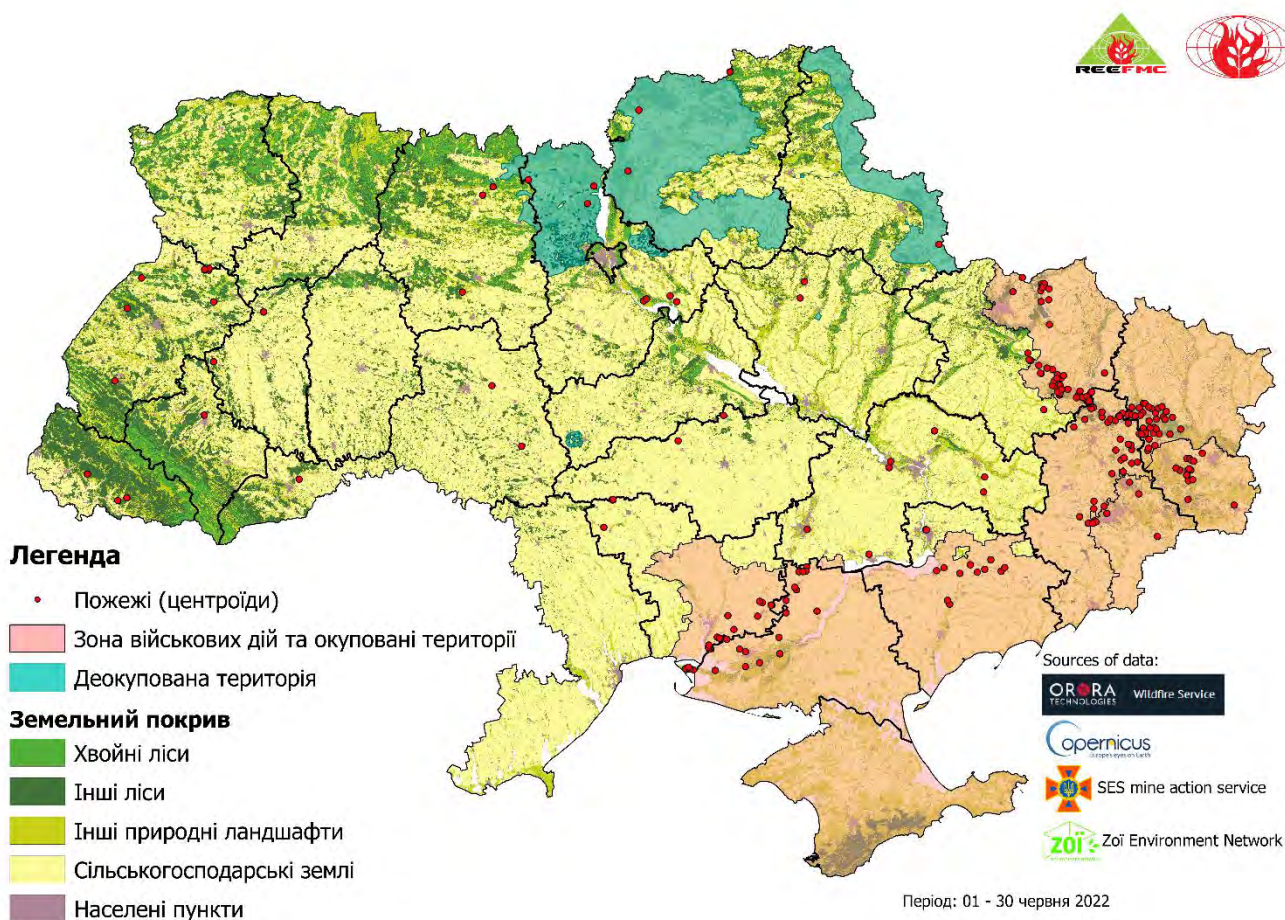
1 липня 2022 р.

### ПОЖЕЖІ НА ТЕРИТОРІЇ УКРАЇНИ

(в екосистемах, на землях сільськогосподарського призначення та у містах<sup>2</sup>)

за період з 01.06.2022 по 30.06.2022

#### 1. Карта активних пожеж на території України за період з 01.06.2022 по 30.06.2022



<sup>1</sup> Бюлетень підготовлений за фінансової підтримки Швейцарської організації «ZoE Environment Network» [www.zoinet.org](http://www.zoinet.org)

<sup>2</sup> Методика моніторингу пожеж викладена на останній сторінці цього бюлетеня

**Табл. 1. Статистика пожеж на території України за період 01.06.2022 по 30.06.2022**

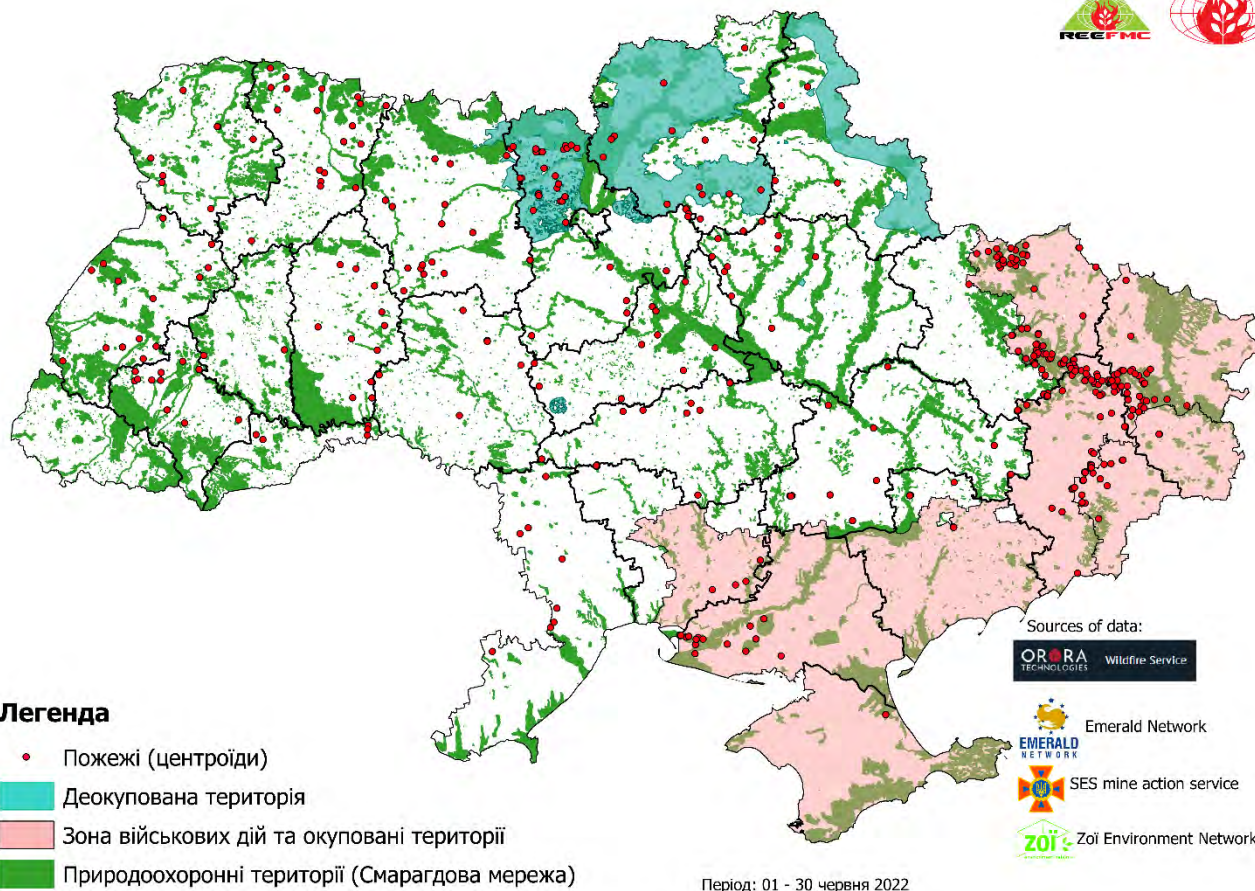
Область	Площа пройдена пожежами, га	Розподіл площі пройдені пожежами за типами ландшафтів, га					Площа природоохоронних територій <sup>1</sup> пройдених пожежами
		ліси	в т. ч. хвойні	землі с.-г. призначення	інші природні ландшафти	населені пункти	
<i>Вільна територія</i>							
Вінницька	1824	88	0	1544	192	0	826
Волинська	477	8	0	205	249	15	0
Дніпропетровська	10202	160	0	4673	2029	3340	3716
Донецька	878	101	4	149	314	314	0
Житомирська	875	645	549	21	209	0	0
Закарпатська	164	1	0	112	50	1	0
Запорізька	1221	8	0	0	46	1167	0
Івано-Франківська	133	0	0	38	7	88	0
Київська	3713	1867	1432	114	1722	10	1889
Кіровоградська	1187	0	0	741	141	305	244
Львівська	1426	640	16	180	549	57	0
Миколаївська	22447	5517	1286	142	16768	20	15945
Полтавська	1386	0	0	1350	24	12	0
Сумська	657	80	0	216	329	32	0
Тернопільська	541	122	23	169	248	2	0
Харківська	15186	5240	3574	6054	3038	854	0
Чернівецька	247	0	0	166	81	0	0
Чернігівська	511	158	101	91	262	0	203
<b>Разом, га</b>	<b>63075</b>	<b>14635</b>	<b>6985</b>	<b>15965</b>	<b>26258</b>	<b>6217</b>	<b>22823</b>
<b>%</b>	<b>15,7</b>	<b>7,9</b>	<b>5,5</b>	<b>28,5</b>	<b>20,1</b>	<b>21,4</b>	<b>18,2</b>
<i>Небезпечна та окупована територія</i>							
Донецька	40493	17438	10050	7136	10614	5305	0
Запорізька	5094	11	0	2991	1598	494	1207
Луганська	131322	60948	41356	11784	44908	13682	35943
Миколаївська	4504	0	0	4207	175	122	72
Харківська	147525	92211	69207	8952	44123	2239	63735
Херсонська	9406	510	247	4918	3045	933	1732
<b>Разом, га</b>	<b>338344</b>	<b>171118</b>	<b>120860</b>	<b>39988</b>	<b>104463</b>	<b>22775</b>	<b>102689</b>
<b>%</b>	<b>84,3</b>	<b>92,1</b>	<b>94,5</b>	<b>71,5</b>	<b>79,9</b>	<b>78,6</b>	<b>81,8</b>
<b>Всього</b>	<b>401419</b>	<b>185753</b>	<b>127845</b>	<b>55953</b>	<b>130721</b>	<b>28992</b>	<b>125512</b>

**Примітки:**

<sup>1</sup> В дослідженні використано мережу природоохоронних територій європейського значення, яка створена на виконання положень Бернської конвенції про охорону дикої флори та фауни і природних середовищ існування в Європі (Смарагдова мережа) (<http://emerald.net.ua/>).

<sup>2</sup> Зона військових дій та окуповані території, отримана за даними офіційної інформації ДСНС України – Інтерактивна мапа територій, які потенційно можуть бути забруднені вибухонебезпечними предметами (<https://mine.dsns.gov.ua/>).

## 2. Карта пожеж на територіях природоохоронного значення (Смарагдова мережа) за період з 01.06.2022 по 30.06.2022



**Табл. 2. Статистика пожеж на територіях природоохоронного значення (Смарагдова мережа) за період з 01.06.2022 по 30.06.2022**

Область	Площа пройдена пожежами, га	Розподіл площі пройденої пожежами за типами ландшафтів, га				
		ліси	в т. ч. хвойні	землі с.-г. призначення	інші природні ландшафти	населені пункти
<i>Вільна територія</i>						
Вінницька	826	44	0	686	96	0
Дніпропетровська	3716	82	0	2284	832	518
Київська	1889	1102	853	2	785	0
Кіровоградська	244	0	0	223	18	3
Миколаївська	15945	3960	937	28	11943	14
Чернігівська	203	6	0	0	197	0
<b>Разом, га</b>	<b>22823</b>	<b>5194</b>	<b>1790</b>	<b>3223</b>	<b>13871</b>	<b>535</b>
<b>%</b>	<b>18,2</b>	<b>7,7</b>	<b>3,7</b>	<b>40,3</b>	<b>29,6</b>	<b>16,8</b>
<i>Небезпечна та окупована територія</i>						
Запорізька <sup>2</sup>	1207	0	0	530	677	0
Луганська <sup>2</sup>	35943	21546	16181	1683	11391	1323
Миколаївська <sup>2</sup>	72	0	0	49	23	0
Харківська <sup>2</sup>	63735	40577	30682	2208	20161	789
Херсонська <sup>2</sup>	1732	118	81	301	773	540
<b>Разом, га</b>	<b>102689</b>	<b>62241</b>	<b>46944</b>	<b>4771</b>	<b>33025</b>	<b>2652</b>
<b>%</b>	<b>81,8</b>	<b>92,3</b>	<b>96,3</b>	<b>59,7</b>	<b>70,4</b>	<b>83,2</b>
<b>Всього</b>	<b>125512</b>	<b>67435</b>	<b>48734</b>	<b>7994</b>	<b>46896</b>	<b>3187</b>

Примітки:

- <sup>1</sup> В дослідженні використано мережу природоохоронних територій європейського значення, яка створена на виконання положень Бернської конвенції про охорону дикої флори та фауни і природних середовищ існування в Європі (Смарагдова мережа) (<http://emerald.net.ua/>).
- <sup>2</sup> Зона військових дій та окуповані території, отримана за даними офіційної інформації ДСНС України – Інтерактивна мапа територій, які потенційно можуть бути забруднені вибухонебезпечними предметами (<https://mine.dsns.gov.ua/>).

---

### 3. Методика моніторингу пожеж

Просторово-часовий аналіз пожеж на території України виконано використовуючи інформаційний сервіс [OroraTech](https://ororatech.com/static/OroraTech_Service_Description.pdf), який на основі даних агрегованих із 20 супутників дозволяє отримати інформацію про пожежі на певній території (детальна інформація про ресурс – [https://ororatech.com/static/OroraTech\\_Service\\_Description.pdf](https://ororatech.com/static/OroraTech_Service_Description.pdf)).

Для аналізу території пройденої пожежами за типами ландшафтів використано інформацію про земельний покрив [Copernicus Global Land Operations “Vegetation and Energy”](https://land.copernicus.eu/global/sites/cgls.vito.be/files/products/CGLOPS1_ATBD_LC100m-V2.0_I2.00.pdf), у якому із роздільною здатністю 100 м наводиться детальна характеристика земельного покриву станом на 2019 рік. Детальна інформація про продукт – [https://land.copernicus.eu/global/sites/cgls.vito.be/files/products/CGLOPS1\\_ATBD\\_LC100m-V2.0\\_I2.00.pdf](https://land.copernicus.eu/global/sites/cgls.vito.be/files/products/CGLOPS1_ATBD_LC100m-V2.0_I2.00.pdf).

Для аналізу території природоохоронного значення пройдених пожежами використано мережу природоохоронних територій європейського значення, яка створена на виконання положень Бернської конвенції про охорону дикої флори та фауни і природних середовищ існування в Європі (Смарагдова мережа) (<http://emerald.net.ua/>).

Аналіз здійснювався використовуючи вільну геоінформаційна система. QGIS (3.2.1), яка є однією з найбільш функціональних і зручних настільних геоінформаційних систем.