

Адреса: м. Київ, 03041, вул. Дніпровська набережна 7А, офіс 104.

Tel. +38 067 2611682

E-mail: reefmc@nubip.edu.ua URL: <https://nubip.edu.ua/node/9083>

Інформаційний бюлетень¹ № 22

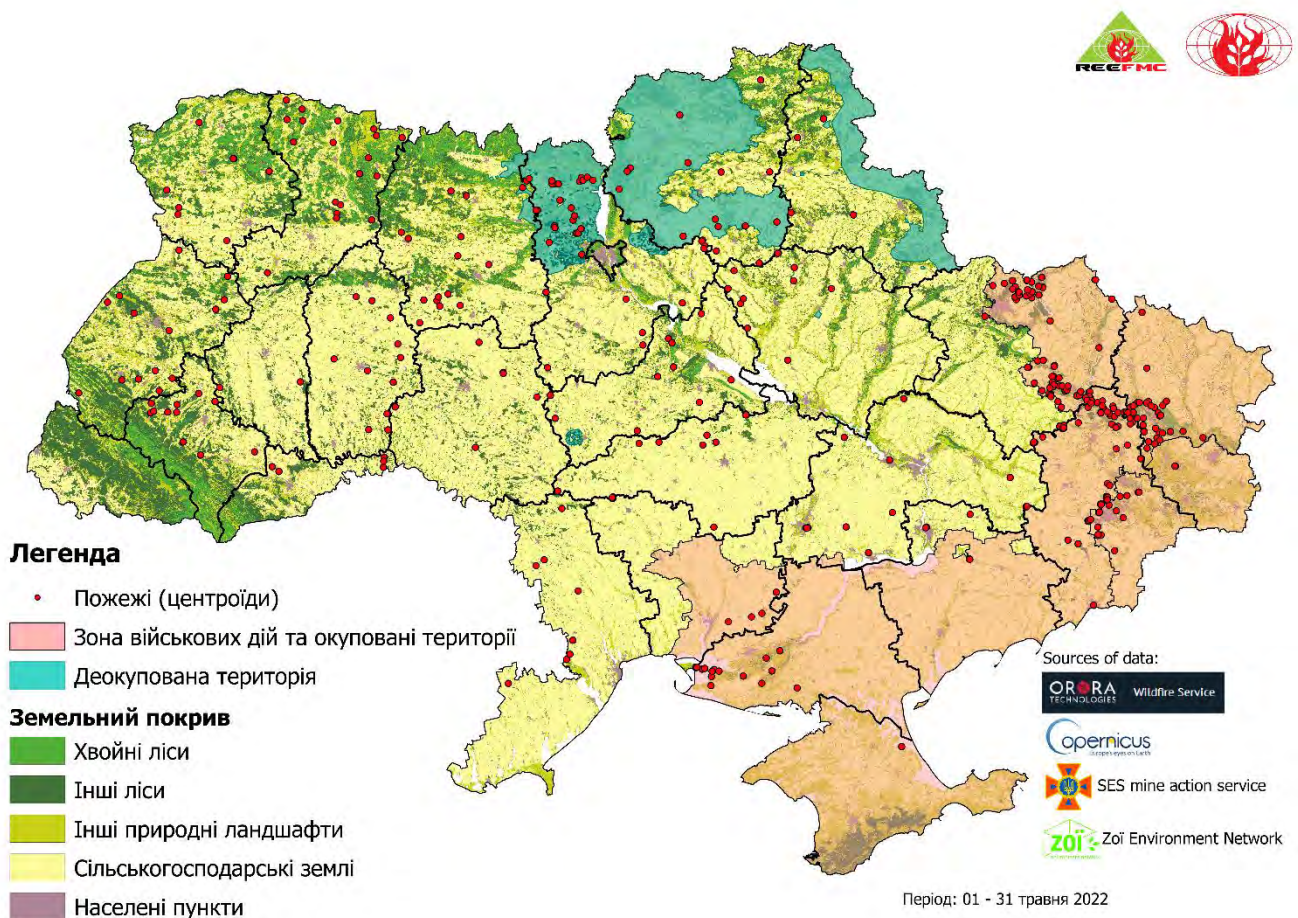
1 червня 2022 р.

ПОЖЕЖІ НА ТЕРИТОРІЇ УКРАЇНИ

(в екосистемах, на землях сільськогосподарського призначення та у містах²)

за період з 01.05.2022 по 31.05.2022

1. Карта активних пожеж на території України за період з 01.05.2022 по 31.05.2022 (01.05.2022 та 31.05. включено)



¹ Бюлетень підготовлений за фінансової підтримки Швейцарської організації «ZoE Environment Network» www.zoinet.org

² Методика моніторингу пожеж викладена на останній сторінці цього бюлетеня

Табл. 1. Статистика пожеж на території України за період 01.05.2022 по 31.05.2022

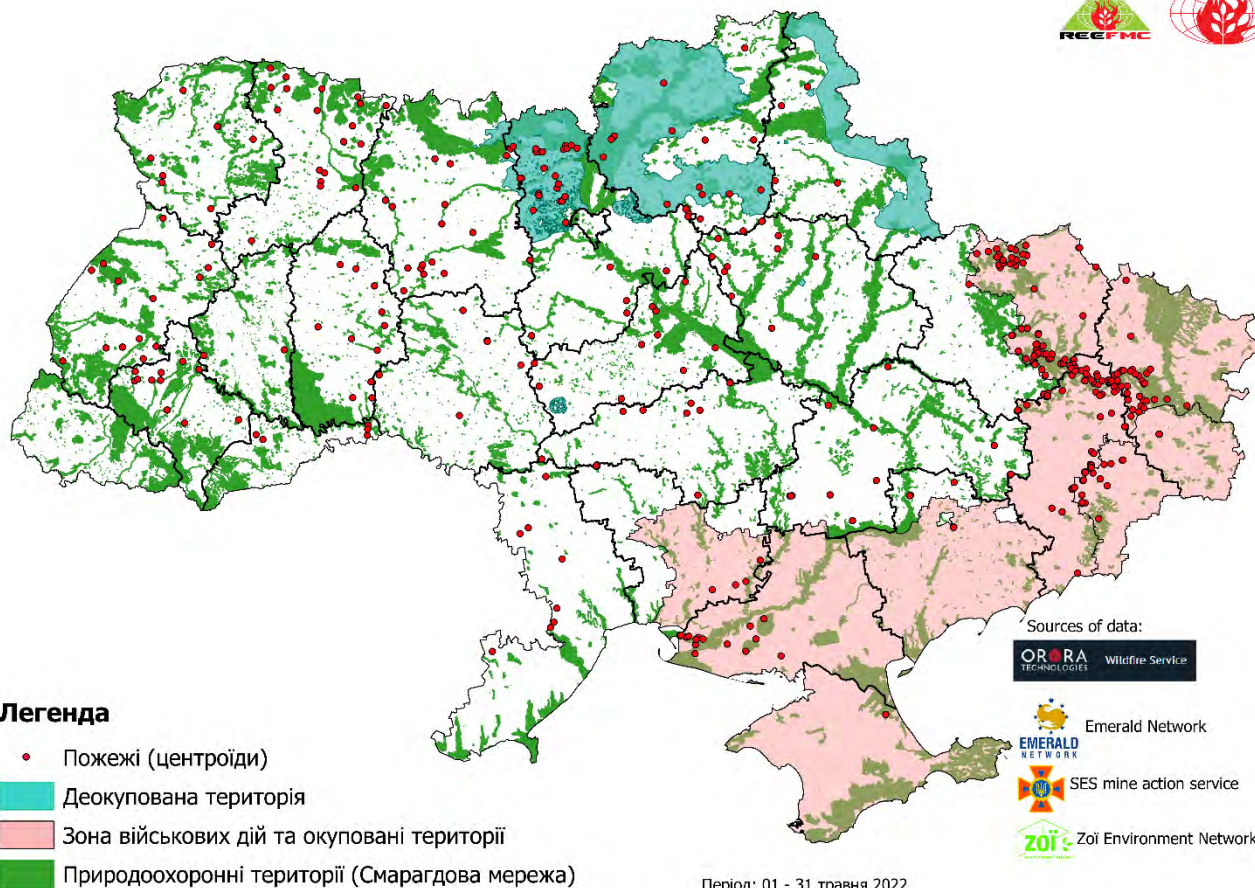
Область	Площа пройдена пожежами, га	Розподіл площі пройдені пожежами за типами ландшафтів, га					Площа природоохоронних територій ¹ пройдених пожежами
		ліси	в т. ч. хвойні	землі с.-г. призначення	інші природні ландшафти	населені пункти	
<i>Вільна територія</i>							
Вінницька	1368	40	0	1268	60	0	0
Волинська	10970	3758	1224	1479	4975	758	5436
Дніпропетровська	12567	138	1	5147	2628	4654	4965
Донецька	3409	250	55	1535	1116	508	0
Житомирська	8542	3802	3195	2927	1728	85	2068
Запорізька	1602	8	0	213	88	1293	0
Івано-Франківська	5123	1126	0	2181	1611	205	1943
Київська	151489	93685	72797	14088	43443	273	101511
Кіровоградська	3673	2	0	3140	411	120	152
Львівська	5874	1069	179	1987	2294	524	1950
Миколаївська	1689	234	57	172	1281	2	1002
Одеська	2202	120	0	1764	307	11	0
Полтавська	4561	217	0	3770	485	89	748
Рівненська	14253	3280	1892	2623	8342	8	5853
Сумська	1820	93	23	1360	347	20	603
Тернопільська	237	0	0	218	6	13	0
Харківська	3761	638	477	1610	1471	42	0
Херсонська	8542	976	146	0	7564	2	4271
Хмельницька	3547	112	0	2938	406	91	449
Черкаська	3545	520	264	2109	889	27	1005
Чернівецька	1028	35	0	845	117	31	0
Чернігівська	22311	3288	335	6076	12641	306	11893
Разом, га	272113	113391	80645	57450	92210	9062	143849
%	27,6	22,3	22,1	53,0	27,2	30,7	32,4
<i>Небезпечна та окупована територія</i>							
АР Крим ²	222	0	0	14	208	0	0
Донецька ²	94224	50716	39871	14915	22410	6183	5293
Запорізька ²	1512	22	0	444	342	704	134
Луганська ²	203992	140053	103839	8544	45067	10328	88564
Миколаївська ²	2713	156	38	1554	903	100	728
Харківська ²	303175	184818	137595	23356	91849	3152	144781
Херсонська ²	106369	18260	2989	2058	86040	11	61191
Разом, га	712207	394025	284332	50885	246819	20478	300691
%	72,4	77,7	77,9	47,0	72,8	69,3	67,6
Всього	984320	507416	364977	108335	339029	29540	444540

Примітки:

¹ В дослідженні використано мережу природоохоронних територій європейського значення, яка створена на виконання положень Бернської конвенції про охорону дикої флори та фауни і природних середовищ існування в Європі (Смарагдова мережа) (<http://emerald.net.ua/>).

² Зона військових дій та окуповані території, отримана за даними офіційної інформації ДСНС України – Інтерактивна мапа територій, які потенційно можуть бути забруднені вибухонебезпечними предметами (<https://mine.dsns.gov.ua/>).

2. Карта пожеж на територіях природоохоронного значення (Смарагдова мережа) за період з 01.05.2022 по 31.05.2022



Легенда

- Пожежі (центроїди)
- Деокупована територія
- Зона військових дій та окуповані території
- Природоохоронні території (Смарагдова мережа)

Табл. 2. Статистика пожеж на територіях природоохоронного значення (Смарагдова мережа) за період з 01.05.2022 по 31.05.2022

Область	Площа пройдена пожежами, га	Розподіл площі пройдені пожежами за типами ландшафтів, га				
		ліси	в т. ч. хвойні	землі с.-г. призначення	інші природні ландшафти	населені пункти
<i>Вільна територія</i>						
Волинська	5436	1844	612	716	2374	502
Дніпропетровська	4965	38	0	1992	1222	1713
Житомирська	2068	1682	1516	4	382	0
Івано-Франківська	1943	525	0	801	573	44
Київська	101511	64562	50439	7466	29405	78
Кіровоградська	152	0	0	28	124	0
Львівська	1950	407	66	421	800	322
Миколаївська	1002	156	38	0	846	0
Полтавська	748	88	0	588	72	0
Рівненська	5853	1517	1046	977	3359	0
Сумська	603	27	0	449	120	7
Херсонська	4271	488	73	0	3782	1
Хмельницька	449	9	0	375	65	0
Черкаська	1005	267	175	466	271	1
Чернігівська	11893	2074	335	2018	7648	153
Разом, га	143849	73684	54300	16301	51043	2821
%	32,4	29,4	29,7	62,3	31,5	51,0

	<i>Небезпечна та окупована територія</i>					
Донецька	5293	3019	2071	461	1813	0
Запорізька	134	0	0	112	22	0
Луганська	88564	69845	52740	2065	14525	2129
Миколаївська	728	78	19	176	437	37
Харківська	144781	93484	71758	6904	43856	537
Херсонська	61191	10680	1685	162	50342	7
Разом, га	300691	177106	128273	9880	110995	2710
%	67,6	70,6	70,3	37,7	68,5	49,0
Всього	444540	250790	182573	26181	162038	5531

Примітки:

- ¹ В дослідженні використано мережу природоохоронних територій європейського значення, яка створена на виконання положень Бернської конвенції про охорону дикої флори та фауни і природних середовищ існування в Європі (Смарагдова мережа) (<http://emerald.net.ua/>).
- ² Зона військових дій та окуповані території, отримана за даними офіційної інформації ДСНС України – Інтерактивна мапа територій, які потенційно можуть бути забруднені вибухонебезпечними предметами (<https://mine.dsns.gov.ua/>).

3. Методика моніторингу пожеж

Просторово-часовий аналіз пожеж на території України виконано використовуючи інформаційний сервіс [OroraTech](https://ororatech.com/static/OroraTech_Service_Description.pdf), який на основі даних агрегованих із 20 супутників дозволяє отримати інформацію про пожежі на певній території (детальна інформація про ресурс – https://ororatech.com/static/OroraTech_Service_Description.pdf).

Для аналізу території пройденої пожежами за типами ландшафтів використано інформацію про земельний покрив [Copernicus Global Land Operations “Vegetation and Energy”](https://land.copernicus.eu/global/sites/cgls.vito.be/files/products/CGLOPS1_ATBD_LC100m-V2.0_I2.00.pdf), у якому із роздільною здатністю 100 м наводиться детальна характеристика земельного покриву станом на 2019 рік. Детальна інформація про продукт – https://land.copernicus.eu/global/sites/cgls.vito.be/files/products/CGLOPS1_ATBD_LC100m-V2.0_I2.00.pdf.

Для аналізу територій природоохоронного значення пройдених пожежами використано мережу природоохоронних територій європейського значення, яка створена на виконання положень Бернської конвенції про охорону дикої флори та фауни і природних середовищ існування в Європі (Смарагдова мережа) (<http://emerald.net.ua/>).

Аналіз здійснювався використовуючи вільну геоінформаційна система. QGIS (3.2.1), яка є однією з найбільш функціональних і зручних настільних геоінформаційних систем.