

## Інформаційний бюлетень<sup>1</sup> № 2

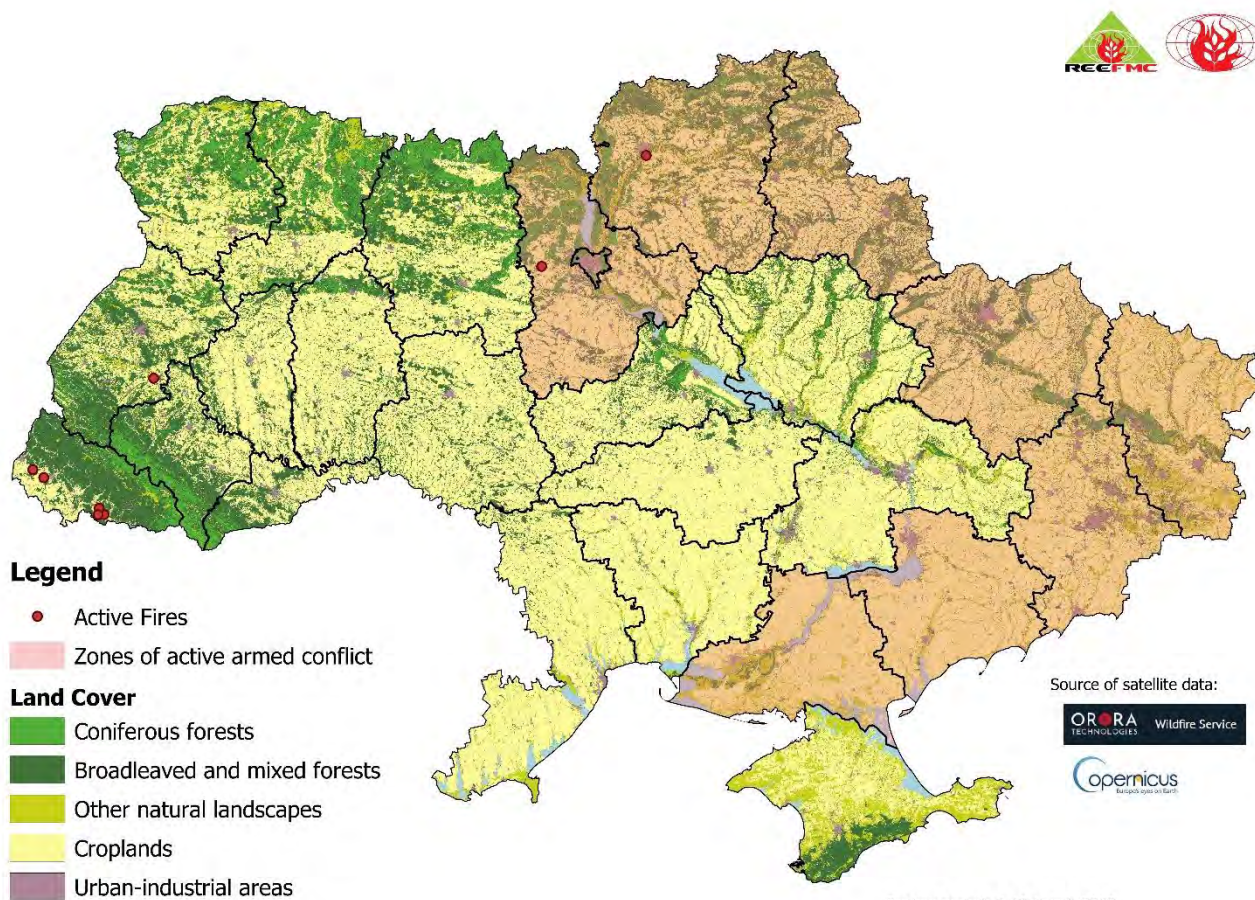
11 березня 2022 р.

### ПОЖЕЖІ НА ТЕРИТОРІЇ УКРАЇНИ

(в екосистемах, на землях сільськогосподарського призначення та у містах<sup>2</sup>)

за період з 4.03.2022 по 10.03.2022

#### 1. Карта активних пожеж на території України за період з 4.03.2022 по 10.03.2022 (4.03 та 10.03 включено)



<sup>1</sup> Бюлетень підготовлений за фінансової підтримки Швейцарської організації «Zoë Environment Network» [www.zoinet.org](http://www.zoinet.org)

<sup>2</sup> Методика моніторингу пожеж викладена на останній сторінці цього бюлетеня

**Табл. 1. Статистика пожеж на території України за період з 4.03.2022 по 10.03.2022**

Область	Всього пожеж		Розподіл площі пожеж за типами ландшафтів, га					Площа пожеж на 1000 га, га
	кількість	площа, га	ліси	в т. ч. хвойні	землі с.-г. призначення	інші природні ландшафти	населені пункти	
Чернігівська*	1	37,5	17,4	0,0	5,4	14,7	0,0	0,0
Київська*	1	592,2	282,9	93,1	172,4	65,6	71,3	0,2
Львівська	1	31,9	19,9	0,0	0,8	11,2	0,0	0,0
Закарпатська	5	2321	433,7	0,0	1761,9	33,5	91,9	1,8
<b>Всього</b>	<b>8</b>	<b>2983</b>	<b>754</b>	<b>93</b>	<b>1941</b>	<b>125</b>	<b>163</b>	-
В т.ч. в областях з бойовими діями	2	630	300	93	178	80	71	-

\* Примітка: адміністративні області в яких ведуться бойові дії, за даними офіційного каналу корпоративних новин Міністерства оборони Великобританії [DefenceHQ](#) у Twitter.

**2. Великих пожеж (> 1000 га) на території України за період з 4.03.2022 по 10.03.2022 (4.03 та 10.03 включено) не було зафіксовано.**

### 3. Методика моніторингу пожеж

Просторово-часовий аналіз пожеж на території України виконано використовуючи інформаційний сервіс [OroraTech](#), який на основі даних агрегованих із 20 супутників дозволяє отримати інформацію про пожежі на певній території (детальна інформація про ресурс - [https://ororatech.com/static/OroraTech\\_Service\\_Description.pdf](https://ororatech.com/static/OroraTech_Service_Description.pdf)).

Для аналізу території пройденої пожежами за типами ландшафтів використано інформацію про земельний покрив [Copernicus Global Land Operations “Vegetation and Energy”](#), у якому із роздільною здатністю 100 м наводиться детальна характеристика земельного покриву станом на 2019 рік. Детальна інформація про продукт - [https://land.copernicus.eu/global/sites/cgls.vito.be/files/products/CGLOPS1\\_ATBD\\_LC100m-V2.0\\_I2.00.pdf](https://land.copernicus.eu/global/sites/cgls.vito.be/files/products/CGLOPS1_ATBD_LC100m-V2.0_I2.00.pdf).

Аналіз здійснювався використовуючи вільну геоінформаційна система. QGIS (3.2.1), яка є однією з найбільш функціональних і зручних настільних геоінформаційних систем.