

Адреса: м. Київ, 03041, вул. Дніпровська набережна 7А, офіс 104.  
Tel. +38 067 2611682

E-mail: [reefmc@nubip.edu.ua](mailto:reefmc@nubip.edu.ua) URL: <https://nubip.edu.ua/node/9083>

## Інформаційний бюлетень<sup>1</sup> № 19

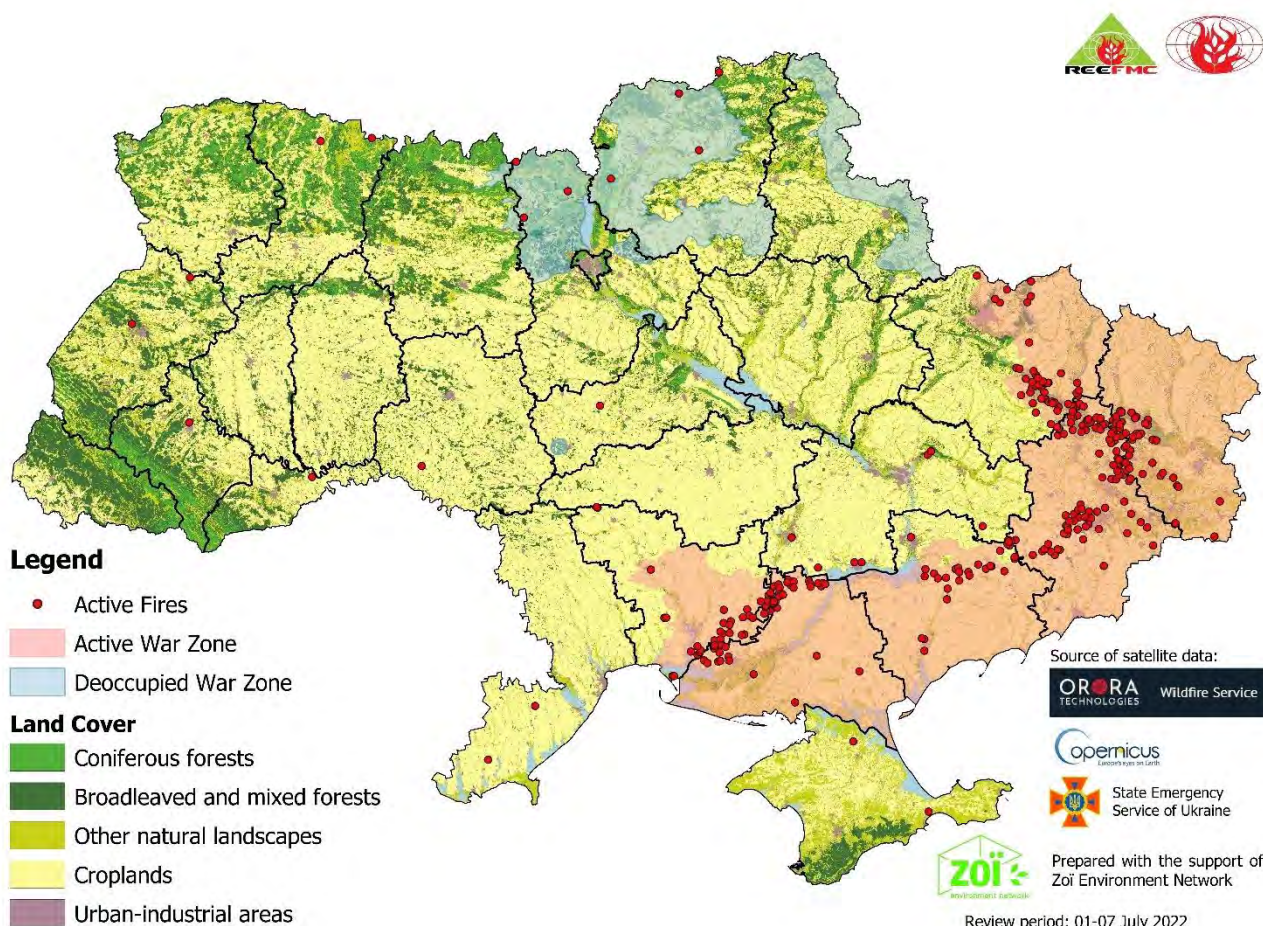
8 липня 2022 р.

### ПОЖЕЖІ НА ТЕРИТОРІЇ УКРАЇНИ

(в екосистемах, на землях сільськогосподарського призначення та у містах<sup>2</sup>)

за період з 01.07.2022 по 07.07.2022

#### **1. Карта активних пожеж на території України за період з 01.07.2022 по 07.07.2022 (01.07 та 07.07 включено)**



<sup>1</sup> Бюлетень підготовлений за фінансової підтримки Швейцарської організації «Zoi Environment Network» [www.zoinet.org](http://www.zoinet.org)

<sup>2</sup> Методика моніторингу пожеж викладена на останній сторінці цього бюлетеня

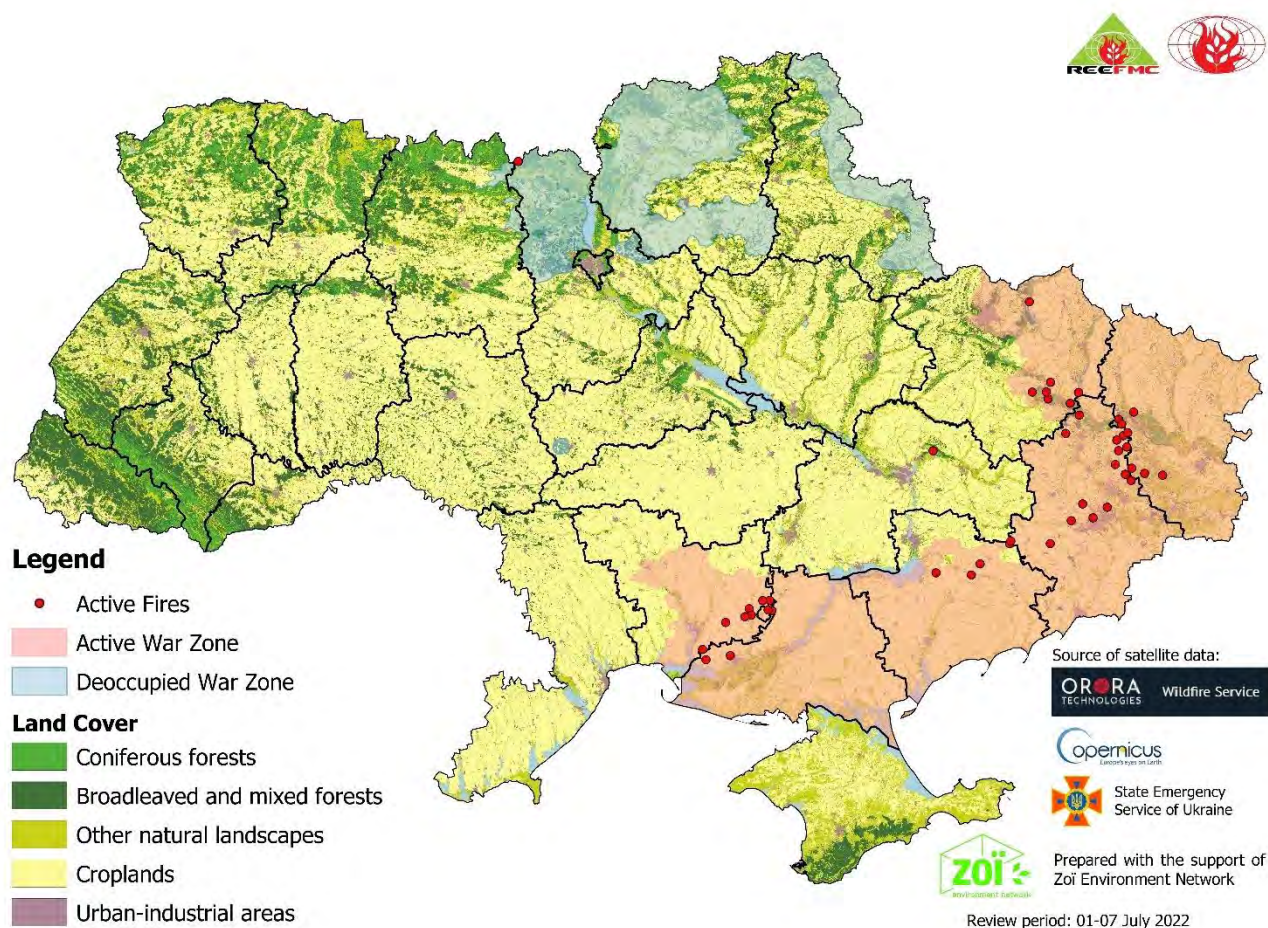
**Табл. 1. Статистика пожеж на території України за період 01.06.2022 по 07.06.2022**

Область	Всього пожеж		Розподіл площі пожеж за типами ландшафтів, га				
	кількість	площа, га	ліси	в т. ч. хвойні	землі с.-г. призначення	інші природні ландшафти	населені пункти
АР Крим	2	796	0	0	519	212	65
Вінницька	1	129	0	0	129	0	0
Дніпропетровська	8	6055	344	189	1916	2516	1279
Запорізька	4	2126	8	0	1005	300	813
Івано-Франківська	1	72	0	0	4	5	63
Київська	3	1975	1938	1511	2	35	0
Кіровоградська	1	271	0	0	87	31	153
Львівська	2	650	3	0	228	418	1
Миколаївська	5	2559	243	32	1268	1048	0
Одеська	2	680	0	0	672	8	0
Рівненська	2	377	3	0	143	227	4
Харківська	6	2565	498	323	1649	418	0
Черкаська	1	92	0	0	86	1	5
Чернівецька	1	115	13	0	84	18	0
Чернігівська	4	925	394	196	283	235	13
<b>Разом</b>	<b>43</b>	<b>19387</b>	<b>3444</b>	<b>2251</b>	<b>8075</b>	<b>5472</b>	<b>2396</b>
Донецька*	102	61934	5994	3364	35188	16177	4575
Запорізька*	23	14089	58	0	11376	2338	317
Луганська*	39	24252	9031	6224	3826	8955	2440
Миколаївська*	30	21109	10	4	19462	922	715
Харківська*	43	27925	13436	9658	6229	7781	479
Херсонська*	47	28385	307	180	25037	2452	589
<b>Разом*</b>	<b>284</b>	<b>177694</b>	<b>28836</b>	<b>19430</b>	<b>101118</b>	<b>38625</b>	<b>9115</b>
<b>Всього</b>	<b>327</b>	<b>197081</b>	<b>32280</b>	<b>21681</b>	<b>109193</b>	<b>44097</b>	<b>11511</b>

\*Примітка: зона військових дій, отримана за даними офіційної інформації ДСНС України - Інтерактивна мапа територій, які потенційно можуть бути забруднені вибухонебезпечними предметами (<https://mine.dsns.gov.ua/>)



## 2. Карта великих пожеж (> 1000 га) на території України за період 01.07.2022 по 07.07.2022 (01.07 та 07.07 включено)



**Табл. 2. Статистика великих пожеж (>1000 га) на території України за період з 01.07.2022 по 07.07.2022**

Область	Всього пожеж		Розподіл площі пожеж за типами ландшафтів, га				
	кількість	площа, га	ліси	в т. ч. хвойні	землі с.-г. призначення	інші природні ландшафти	населені пункти
Дніпропетровська	1	2271	250	189	126	1895	0
Київська	1	1716	1707	1294	0	9	0
<b>Разом</b>	<b>2</b>	<b>3987</b>	<b>1957</b>	<b>1483</b>	<b>126</b>	<b>1904</b>	<b>0</b>
Донецька*	14	33663	2541	1353	20051	8906	2165
Запорізька*	5	7367	3	0	6389	920	55
Луганська*	7	18040	7192	4974	2456	6409	1983
Миколаївська*	8	14413	10	4	13073	656	674
Харківська*	7	17288	10498	7743	2056	4496	238
Херсонська*	3	11813	5	0	11173	521	114
<b>Разом</b>	<b>44</b>	<b>102584</b>	<b>20249</b>	<b>14074</b>	<b>55198</b>	<b>21908</b>	<b>5229</b>
<b>Всього</b>	<b>46</b>	<b>106571</b>	<b>22206</b>	<b>15557</b>	<b>55324</b>	<b>23812</b>	<b>5229</b>

\*Примітка: зона військових дій, отримана за даними офіційної інформації ДСНС України - Інтерактивна мапа територій, які потенційно можуть бути забруднені вибухонебезпечними предметами (<https://mine.dsns.gov.ua/>)

**Табл. 3. Характеристика великих пожеж (більше 1000 га) на території України за період з 01.07.2022 по 07.07.2022**

Координати (Y, X)	Область	Розподіл площі пожеж за типами ландшафтів, га					
		площа, га	ліси	в т. ч. хвойні	землі с.-г. призначення	інші природні ландшафти	населені пункти
48,702869 35,452912	Дніпропетровська	2271	250	189	126	1895	0
51,392536 29,446487	Київська	1716	1707	1294	0	9	0
<b>Разом</b>		<b>3987</b>	<b>1957</b>	<b>1483</b>	<b>126</b>	<b>1904</b>	<b>0</b>
46,666854 32,165014	Херсонська*	2041	0	0	2037	4	0
46,706795 32,517430	Херсонська*	1355	0	0	1141	151	63
46,768388 32,115785	Миколаївська*	1761	0	0	1658	42	61
47,035647 32,449686	Миколаївська*	2538	0	0	1947	225	366
47,092547 32,728333	Миколаївська*	1550	0	0	1523	5	22
47,108469 32,821410	Миколаївська*	1315	0	0	1099	88	128
47,153563 33,1198940	Херсонська*	8417	5	0	7995	366	51
47,158868 33,064678	Миколаївська*	1378	10	4	1312	54	2
47,171171 32,790214	Миколаївська*	1145	0	0	1113	0	32
47,250671 32,986675	Миколаївська*	2742	0	0	2582	98	62
47,253083 33,087536	Миколаївська*	1984	0	0	1839	144	1
47,502344 36,008171	Запорізька*	1019	1	0	806	208	4
47,523005 35,496097	Запорізька*	2049	0	0	1778	266	5
47,610518 36,135056	Запорізька*	2109	0	0	1845	264	0
47,808546 36,561304	Запорізька*	1068	0	0	991	77	0
47,808565 37,150542	Донецька*	1350	0	0	1282	68	0
47,833529 36,579018	Запорізька*	1122	2	0	969	105	46
48,030130 37,454720	Донецька*	1875	22	0	1497	330	26
48,058253 37,770548	Донецька*	1551	110	2	80	159	1202
48,160258 37,974765	Донецька*	1111	40	0	771	298	2
48,192745 37,619543	Донецька*	1107	1	0	948	144	14
48,417784 38,321635	Донецька*	2753	104	0	577	2065	7
48,468861 38,777403	Луганська*	1441	28	0	0	75	1338
48,477576 38,237281	Донецька*	2769	8	0	1237	1186	338
48,486605 38,516334	Луганська*	2236	102	0	78	2052	4
48,536558 38,329040	Луганська*	1032	3	0	693	336	0
48,571354 38,092528	Донецька*	4829	100	0	3450	1197	82
48,704363 38,139536	Донецька*	3060	49	0	2263	680	68
48,739082 38,257878	Донецька*	1709	82	0	1274	268	85
48,805442 38,113096	Донецька*	1459	34	0	1158	264	3
48,846860 38,207178	Донецька*	5992	120	0	4163	1661	48
48,868566 37,374851	Донецька*	1091	4	0	892	195	0
48,874350 38,272718	Луганська*	2993	145	23	1225	1121	502
48,958477 38,184971	Луганська*	1362	1302	866	0	60	0
49,002928 38,140898	Луганська*	5843	3874	2904	326	1579	64
49,042359 37,571682	Донецька*	3007	1867	1351	459	391	290
49,071219 38,357264	Луганська*	3133	1738	1181	134	1186	75
49,154533 37,439460	Харківська*	7687	5320	3913	299	1910	158
49,196263 37,117579	Харківська*	1250	1149	903	0	101	0
49,256591 37,560256	Харківська*	2007	1155	912	560	274	18
49,260957 36,890585	Харківська*	1088	224	0	315	515	34
49,262238 37,093706	Харківська*	2657	1694	1476	296	661	6
49,353223 37,154078	Харківська*	1065	221	19	294	548	2
50,106587 36,847398	Харківська*	1534	735	520	292	487	20
<b>Разом</b>		<b>102584</b>	<b>20249</b>	<b>14074</b>	<b>55198</b>	<b>21908</b>	<b>5229</b>
<b>Всього</b>		<b>106571</b>	<b>22206</b>	<b>15557</b>	<b>55324</b>	<b>23812</b>	<b>5229</b>

*\*Примітка: зона військових дій, отримана за даними офіційної інформації ДСНС України - Інтерактивна мапа територій, які потенційно можуть бути забруднені вибухонебезпечними предметами (<https://mine.dsns.gov.ua/>)*

---

### **3. Методика моніторингу пожеж**

Просторово-часовий аналіз пожеж на території України виконано використовуючи інформаційний сервіс [OroraTech](https://ororatech.com/static/OroraTech_Service_Description.pdf), який на основі даних агрегованих із 20 супутників дозволяє отримати інформацію про пожежі на певній території (детальна інформація про ресурс - [https://ororatech.com/static/OroraTech\\_Service\\_Description.pdf](https://ororatech.com/static/OroraTech_Service_Description.pdf)).

Для аналізу території пройденої пожежами за типами ландшафтів використано інформацію про земельний покрив [Copernicus Global Land Operations “Vegetation and Energy”](https://land.copernicus.eu/global/sites/cgls.vito.be/files/products/CGLOPS1_ATBD_LC100m-V2.0_I2.00.pdf), у якому із роздільною здатністю 100 м наводиться детальна характеристика земельного покриву станом на 2019 рік. Детальна інформація про продукт – [https://land.copernicus.eu/global/sites/cgls.vito.be/files/products/CGLOPS1\\_ATBD\\_LC100m-V2.0\\_I2.00.pdf](https://land.copernicus.eu/global/sites/cgls.vito.be/files/products/CGLOPS1_ATBD_LC100m-V2.0_I2.00.pdf).

Аналіз здійснювався використовуючи вільну геоінформаційна система. QGIS (3.2.1), яка є однією з найбільш функціональних і зручних настільних геоінформаційних систем.