

Адреса: м. Київ, 03041, вул. Дніпровська набережна 7А, офіс 104.
Tel. +38 067 2611682

E-mail: reefmc@nubip.edu.ua URL: <https://nubip.edu.ua/node/9083>

Інформаційний бюлетень¹ № 17

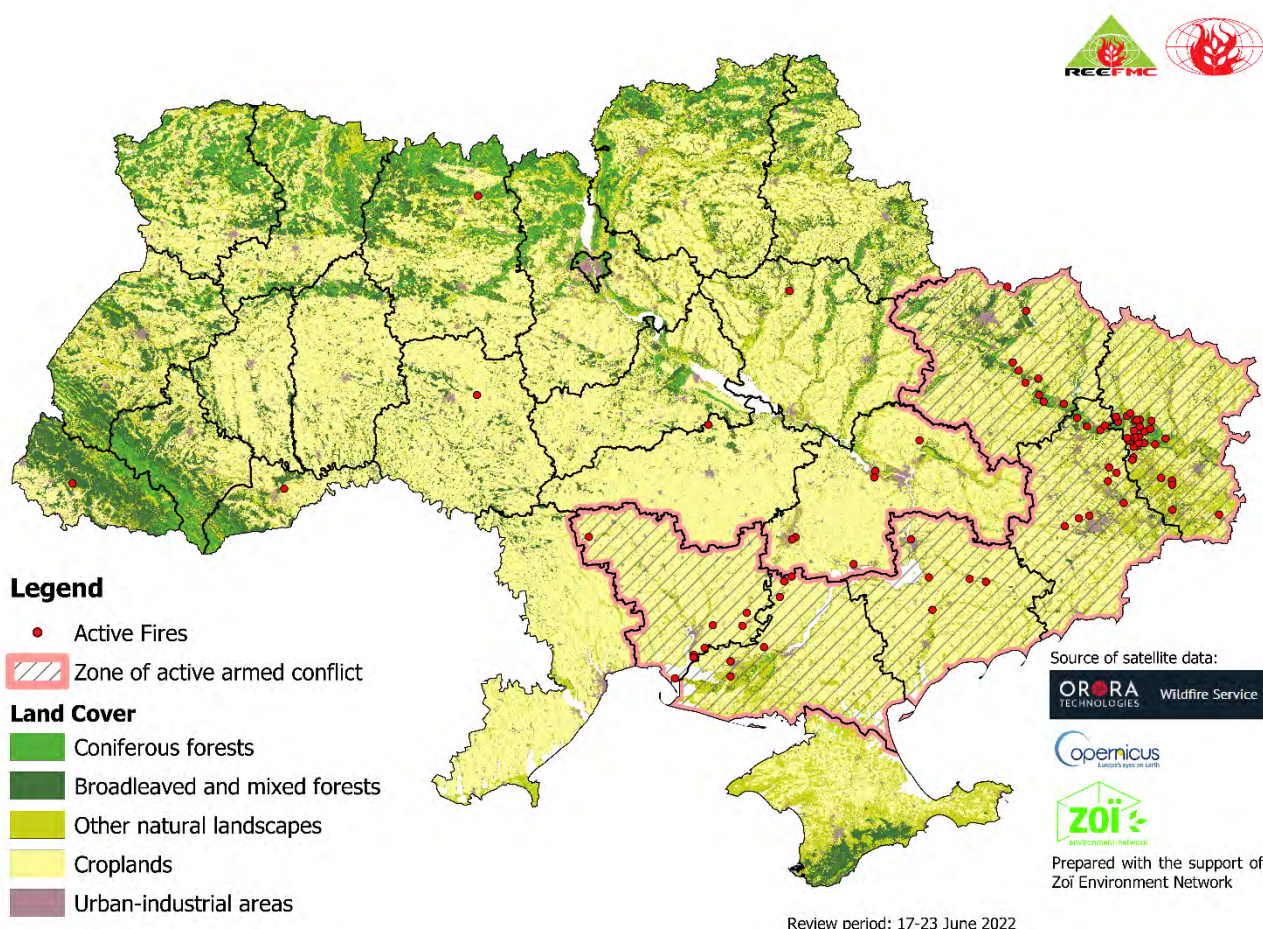
24 червня 2022 р.

ПОЖЕЖІ НА ТЕРИТОРІЇ УКРАЇНИ

(в екосистемах, на землях сільськогосподарського призначення та у містах²)

за період з 17.06.2022 по 23.06.2022

1. Карта активних пожеж на території України за період з 17.06.2022 по 23.06.2022 (17.06 та 23.06 включено)



¹ Бюлетень підготовлений за фінансової підтримки Швейцарської організації «Zoë Environment Network»
www.zoinet.org

² Методика моніторингу пожеж викладена на останній сторінці цього бюлетеня

Табл. 1. Статистика пожеж на території України за період 17.06.2022 по 23.06.2022

Область	Всього пожеж		Розподіл площі пожеж за типами ландшафтів, га					Площа пожеж на 1000 га, га
	кількість	площа, га	ліси	в т. ч. хвойні	землі с.-г. призначення	інші природні ландшафти	населені пункти	
Вінницька	1	172	0	0	172	0	0	0,06
Дніпропетровська	6	4077	51	0	1711	726	1589	1,28
Донецька *	12	5548	1724	712	1505	1587	732	2,09
Житомирська	1	401	309	264	9	83	0	0,13
Закарпатська	1	37	0	0	21	16	0	0,03
Запорізька*	5	1432	4	0	417	185	826	0,53
Кіровоградська	1	256	0	0	56	59	141	0,10
Луганська*	30	22666	8539	6263	2816	7602	3709	8,49
Миколаївська*	8	2560	161	41	1929	444	26	1,04
Полтавська	1	39	0	0	28	0	11	0,01
Харківська*	9	6374	2726	2006	2680	746	222	2,03
Херсонська*	6	2088	119	81	1132	627	210	0,73
Чернівецька	1	247	0	0	166	81	0	0,31
Всього	82	45897	13633	9367	12642	12156	7466	-
В т.ч. в областях з бойовими діями	62	38108	13112	9062	8550	10747	5699	-

*Примітка: адміністративні області в яких ведуться бойові дії, за даними офіційного каналу корпоративних новин Міністерства оборони Великобританії [DefenceHQ](#) у Twitter.

2. Карта великих пожеж (> 1000 га) на території України за період 17.06.2022 по 23.06.2022 (17.06 та 23.06 включено)

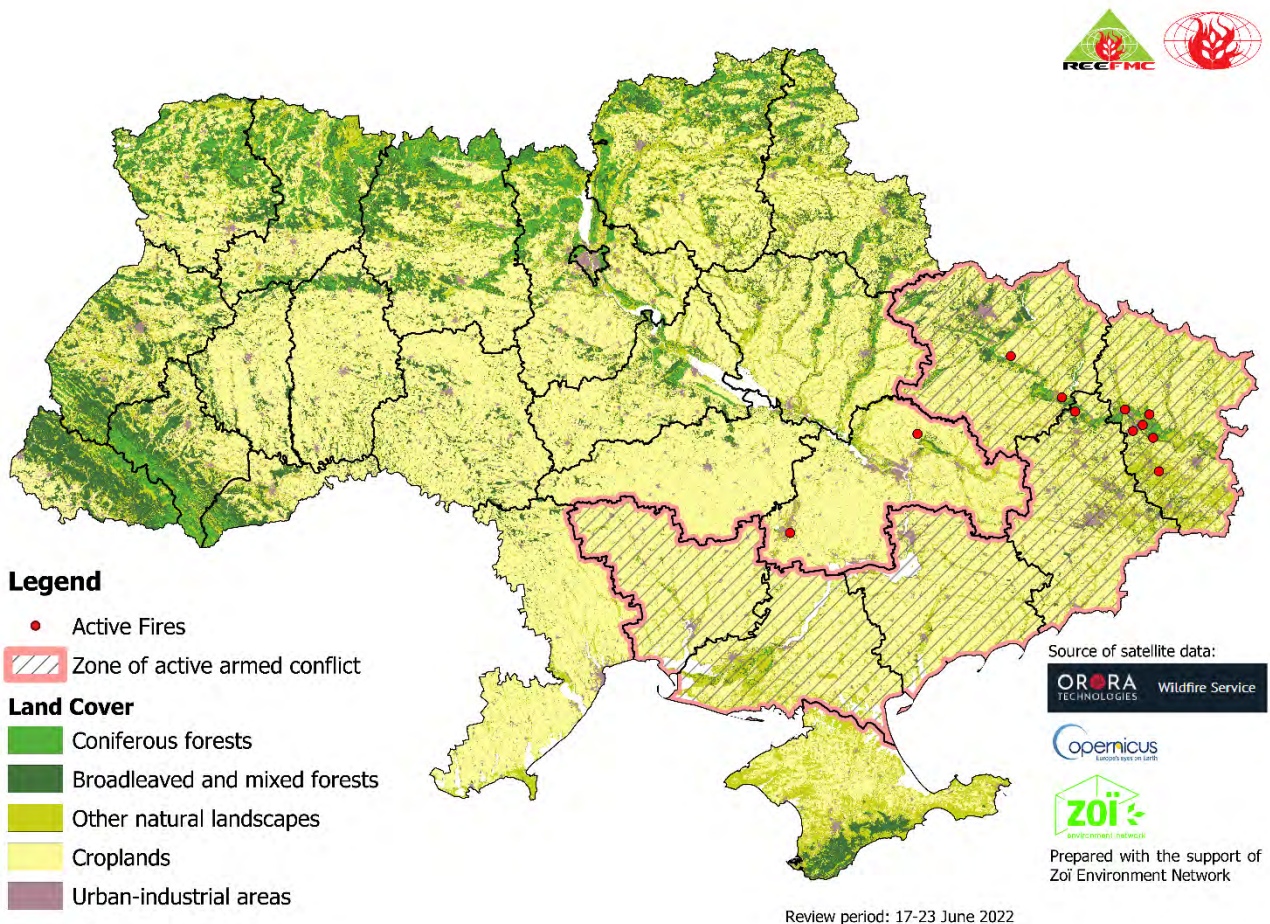


Табл. 2. Статистика великих пожеж (>1000 га) на території України за період з 17.06.2022 по 23.06.2022

Область	Всього пожеж		Розподіл площі пожеж за типами ландшафтів, га				
	кількість	площа, га	ліси	в т. ч. хвойні	землі с.-г. призначення	інші природні ландшафти	населені пункти
Дніпропетровська	2	3115	41	0	1329	624	1121
Донецька*	1	1430	848	284	6	299	277
Луганська*	6	13228	5870	4585	802	4479	2077
Харківська*	2	3896	1030	786	2303	354	209
Всього	11	21669	7789	5655	4440	5756	3684
В т.ч. в областях з бойовими діями	9	18554	7748	5655	3111	5132	2563

*Примітка: адміністративні області в яких ведуться бойові дії, за даними офіційного каналу корпоративних новин Міністерства оборони Великобританії [DefenceHQ](#) у Twitter.

Табл. 3. Характеристика великих пожеж (більше 1000 га) на території України за період з 17.06.2022 по 23.06.2022

Координати (Y, X)	Область	Розподіл площі пожеж за типами ландшафтів, га					
		площа, га	ліси	в т. ч. хвойні	землі с.-г. призначення	інші природні ландшафти	населені пункти
47,872545 33,440923	Дніпропетровська	1257	0	0	187	208	862
48,467970 38,782860	Луганська*	2026	34	0	7	325	1660
48,788425 38,698427	Луганська*	1868	1434	1245	10	422	2
48,826066 35,285036	Дніпропетровська	1858	41	0	1142	416	259
48,854133 38,405516	Луганська*	1255	91	0	305	736	123
48,911205 38,546178	Луганська*	1712	720	478	1	775	216
49,011838 38,642884	Луганська*	3443	1993	1749	479	964	7
49,038684 37,569069	Донецька*	1430	848	284	6	299	277
49,057936 38,291611	Луганська*	2924	1598	1113	0	1257	69
49,172262 37,377954	Харківська*	1307	1027	786	97	145	38
49,562494 36,637437	Харківська*	2589	3	0	2206	209	171
Всього		21669	7789	5655	4440	5756	3684
В т.ч. в областях з бойовими діями		18554	7748	5655	3111	5132	2563

*Примітка: адміністративні області в яких ведуться бойові дії, за даними офіційного каналу корпоративних новин Міністерства оборони Великобританії [DefenceHQ](#) у Twitter.

3. Методика моніторингу пожеж

Просторово-часовий аналіз пожеж на території України виконано використовуючи інформаційний сервіс [OroraTech](#), який на основі даних агрегованих із 20 супутників дозволяє отримати інформацію про пожежі на певній території (детальна інформація про ресурс - https://ororatech.com/static/OroraTech_Service_Description.pdf).

Для аналізу території пройденої пожежами за типами ландшафтів використано інформацію про земельний покрив [Copernicus Global Land Operations “Vegetation and Energy”](#), у якому із роздільною здатністю 100 м наводиться детальна характеристика земельного покриву станом на 2019 рік. Детальна інформація про продукт – https://land.copernicus.eu/global/sites/cgls.vito.be/files/products/CGLOPS1_ATBD_LC100m-V2.0_I2.00.pdf.

Аналіз здійснювався використовуючи вільну геоінформаційна система. QGIS (3.2.1), яка є однією з найбільш функціональних і зручних настільних геоінформаційних систем.