

Адреса: м. Київ, 03041, вул. Дніпровська набережна 7А, офіс 104.  
Tel. +38 067 2611682

E-mail: [reefmc@nubip.edu.ua](mailto:reefmc@nubip.edu.ua) URL: <https://nubip.edu.ua/node/9083>

## Інформаційний бюлетень<sup>1</sup> № 15

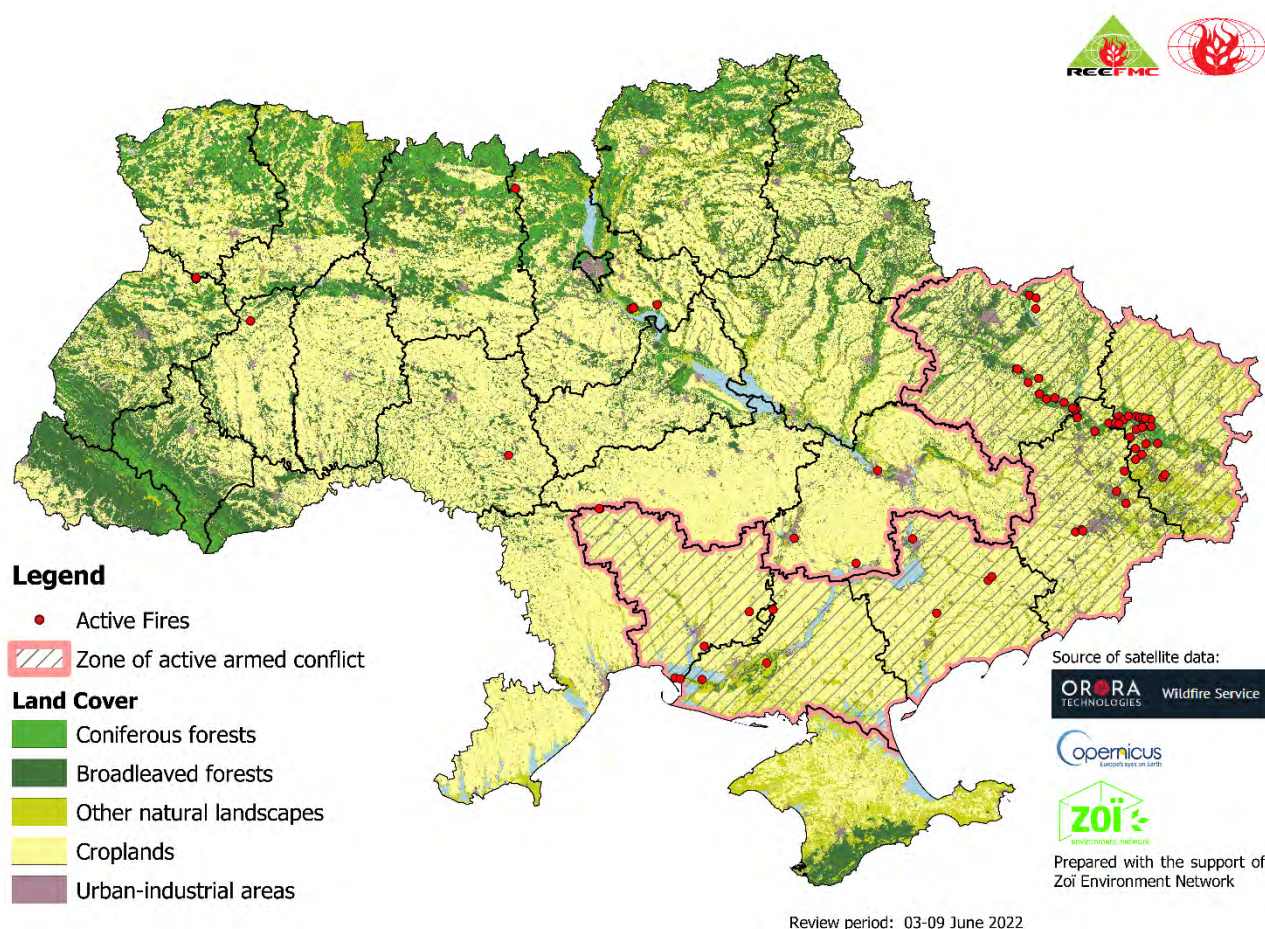
10 червня 2022 р.

### ПОЖЕЖІ НА ТЕРИТОРІЇ УКРАЇНИ

(в екосистемах, на землях сільськогосподарського призначення та у містах<sup>2</sup>)

за період з 03.06.2022 по 09.06.2022

#### 1. Карта активних пожеж на території України за період з 03.06.2022 по 09.06.2022 (03.06 та 09.06 включено)



<sup>1</sup> Бюлетень підготовлений за фінансової підтримки Швейцарської організації «Zoi Environment Network»  
[www.zoinet.org](http://www.zoinet.org)

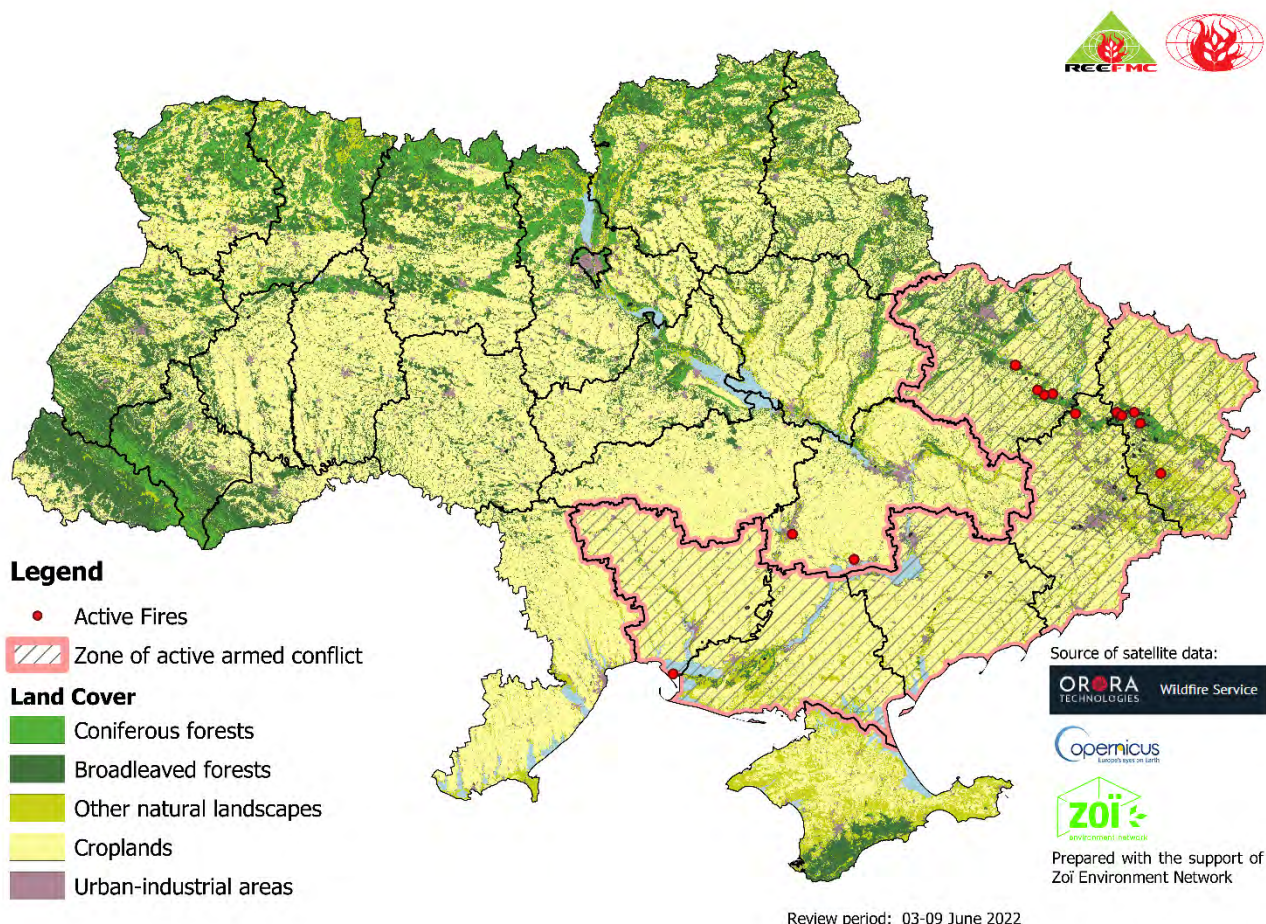
<sup>2</sup> Методика моніторингу пожеж викладена на останній сторінці цього бюлетеня

**Табл. 1. Статистика пожеж на території України за період 03.06.2022 по 09.06.2022**

Область	Всього пожеж		Розподіл площі пожеж за типами ландшафтів, га					Площа пожеж на 1000 га, га
	кількість	площа, га	ліси	в т. ч. хвойні	землі с.-г. призначення	інші природні ландшафти	населені пункти	
Вінницька	1	414,3	72,5	0,0	338,8	3,0	0,0	0,2
Волинська	1	467,5	88,3	0,0	186,6	167,9	24,7	0,2
Дніпропетровська	3	2580,0	216,6	0,0	668,4	107,7	1587,3	0,8
Донецька*	11	6708,1	3563,1	1485,8	579,1	606,0	1959,9	2,5
Запорізька*	4	2342,1	48,8	0,0	1013,8	255,8	1023,7	0,9
Київська	4	816,5	563,6	242,2	19,1	233,8	0,0	0,3
Кіровоградська	1	357,2	2,5	0,0	163,0	34,6	157,1	0,1
Луганська*	21	16309,0	10183,1	5060,2	485,3	1183,7	4456,9	6,1
Львівська	1	242,5	12,8	0,0	43,2	186,5	0,0	0,1
Миколаївська*	5	3443,7	1203,3	126,7	1105,0	1036,3	99,1	1,4
Тернопільська	1	470,2	188,2	33,6	196,3	84,0	1,7	0,3
Харківська*	13	14507,6	10769,4	6875,5	1935,4	1308,9	493,9	4,6
Херсонська*	3	651,7	85,4	3,8	173,2	393,1	0,0	0,2
<b>Всього</b>	<b>69</b>	<b>49310</b>	<b>26998</b>	<b>13828</b>	<b>6907</b>	<b>5601</b>	<b>9804</b>	<b>-</b>
В т.ч. в областях з бойовими діями	57	43962	25853	13552	5292	4784	8034	-

\*Примітка: адміністративні області в яких ведуться бойові дії, за даними офіційного каналу корпоративних новин Міністерства оборони Великобританії [DefenceHQ](#) у Twitter.

**2. Карта великих пожеж (> 1000 га) на території України за період 03.06.2022 по 09.06.2022 (03.06 та 09.06 включено)**



**Табл. 2. Статистика великих пожеж (>1000 га) на території України за період з 03.06.2022 по 09.06.2022**

Область	Всього пожеж		Розподіл площі пожеж за типами ландшафтів, га				
	кількість	площа, га	ліси	в т. ч. хвойні	землі с.-г. призначення	інші природні ландшафти	населені пункти
Дніпропетровська	2	2445,0	216,6	0,0	668,4	92,1	1467,9
Донецька*	1	2936,1	2211,0	1141,5	88,5	186,6	450,0
Луганська*	5	10635,2	6012,7	2434,1	81,8	748,7	3792,0
Миколаївська*	1	1532,8	865,2	53,2	0,0	666,7	0,9
Харківська*	4	11766,6	9034,8	5614,7	1239,3	1032,1	460,4
<b>Всього</b>	<b>13</b>	<b>29316</b>	<b>18340</b>	<b>9244</b>	<b>2078</b>	<b>2726</b>	<b>6171</b>
В т.ч. в областях з бойовими діями	11	26871	18124	9244	1410	2634	4703

\*Примітка: адміністративні області в яких ведуться бойові дії, за даними офіційного каналу корпоративних новин Міністерства оборони Великобританії [DefenceHQ](#) у Twitter.

**Табл. 3. Характеристика великих пожеж (більше 1000 га) на території України за період з 03.06.2022 по 09.06.2022**

Координати (Y, X)	Область	Розподіл площі пожеж за типами ландшафтів, га					
		площа, га	ліси	в т. ч. хвойні	землі с.-г. призначення	інші природні ландшафти	населені пункти
47,880444 33,444402	Дніпропетровська	1425,3	151,7	0,0	17,2	83,6	1172,8
47,635682 34,338753	Дніпропетровська	1019,8	64,9	0,0	651,3	8,5	295,1
46,505725 31,718707	Миколаївська*	1532,8	865,2	53,2	0,0	666,7	0,9
48,466582 38,780935	Луганська*	1556,2	37,8	0,0	1,3	47,7	1469,4
48,946925 38,486056	Луганська*	5130,5	2354,8	347,9	11,7	576,2	2187,8
49,225894 37,214300	Харківська*	3034,0	2137,5	1395,8	599,0	92,1	205,4
49,037835 37,543373	Донецька*	2936,1	2211,0	1141,5	88,5	186,6	450,0
49,496145 36,676530	Харківська*	4537,1	3134,3	1823,0	640,3	507,5	255,0
49,214052 37,095363	Харківська*	2224,7	1925,7	1344,4	0,0	299,0	0,0
49,050439 38,144757	Луганська*	1767,0	1543,3	498,2	68,8	108,9	46,0
49,261450 36,995916	Харківська*	1970,8	1837,2	1051,5	0,0	133,6	0,0
49,018488 38,215510	Луганська*	1033,9	1003,8	749,7	0,0	3,9	26,2
49,050480 38,397528	Луганська*	1147,6	1073,0	838,2	0,0	11,9	62,7
<b>Всього</b>		<b>29316</b>	<b>18340</b>	<b>9243</b>	<b>2078</b>	<b>2726</b>	<b>6171</b>
В т.ч. в областях з бойовими діями		26871	18124	9243	1410	2634	4703

\*Примітка: адміністративні області в яких ведуться бойові дії, за даними офіційного каналу корпоративних новин Міністерства оборони Великобританії [DefenceHQ](#) у Twitter.

### 3. Методика моніторингу пожеж

Просторово-часовий аналіз пожеж на території України виконано використовуючи інформаційний сервіс [OroraTech](https://ororatech.com/static/OroraTech_Service_Description.pdf), який на основі даних агрегованих із 20 супутників дозволяє отримати інформацію про пожежі на певній території (детальна інформація про ресурс - [https://ororatech.com/static/OroraTech\\_Service\\_Description.pdf](https://ororatech.com/static/OroraTech_Service_Description.pdf)).

Для аналізу території пройденої пожежами за типами ландшафтів використано інформацію про земельний покрив [Copernicus Global Land Operations “Vegetation and Energy”](https://land.copernicus.eu/global/sites/cgls.vito.be/files/products/CGLOPS1_ATBD_LC100m-V2.0_I2.00.pdf), у якому із роздільною здатністю 100 м наводиться детальна характеристика земельного покриву станом на 2019 рік. Детальна інформація про продукт – [https://land.copernicus.eu/global/sites/cgls.vito.be/files/products/CGLOPS1\\_ATBD\\_LC100m-V2.0\\_I2.00.pdf](https://land.copernicus.eu/global/sites/cgls.vito.be/files/products/CGLOPS1_ATBD_LC100m-V2.0_I2.00.pdf).

Аналіз здійснювався використовуючи вільну геоінформаційна система. QGIS (3.2.1), яка є однією з найбільш функціональних і зручних настільних геоінформаційних систем.