

Адреса: м. Київ, 03041, вул. Дніпровська набережна 7А, офіс 104.
Tel. +38 067 2611682

E-mail: reefmc@nubip.edu.ua URL: <https://nubip.edu.ua/node/9083>

Інформаційний бюлетень¹ № 14

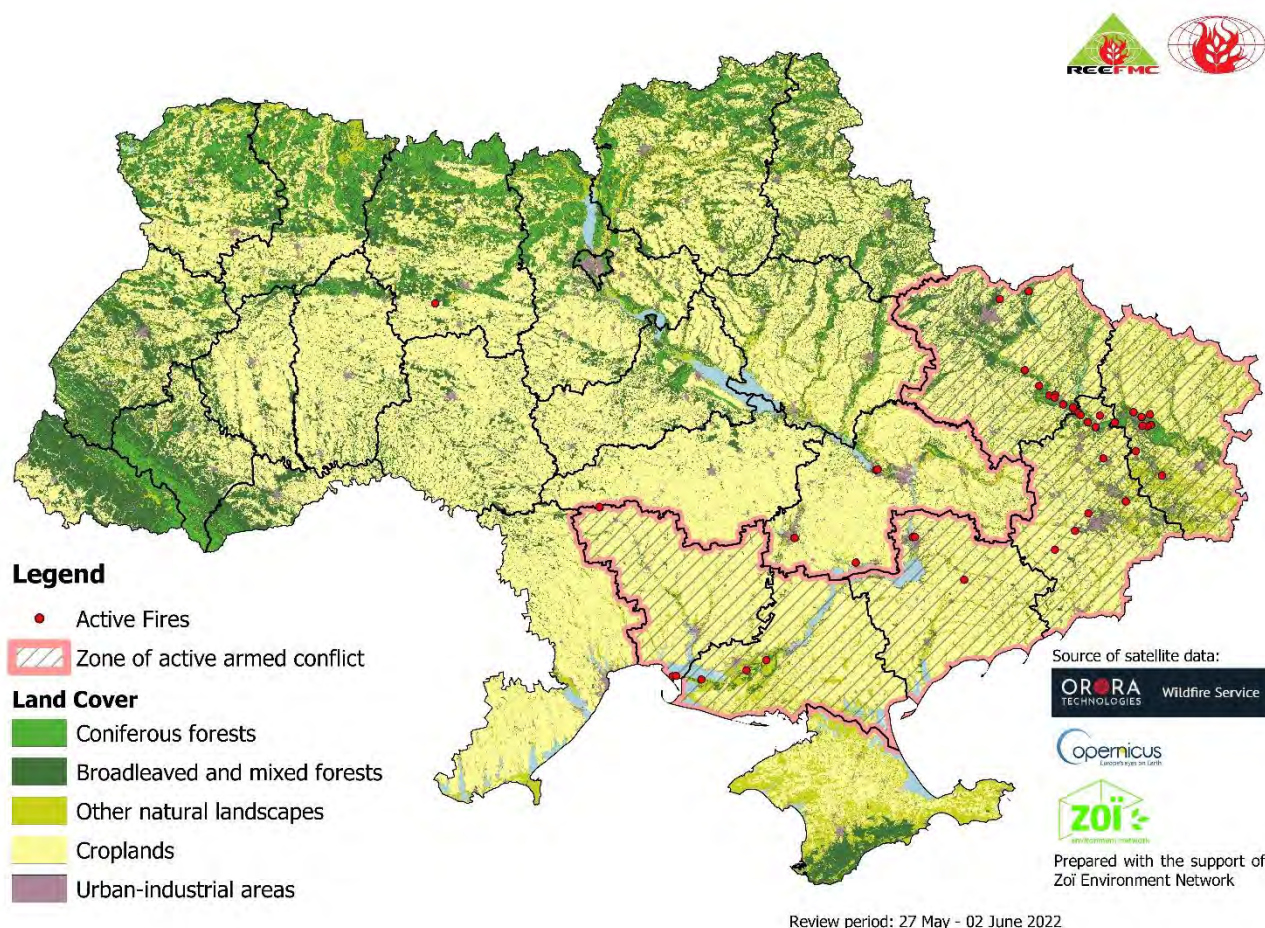
03 червня 2022 р.

ПОЖЕЖІ НА ТЕРИТОРІЇ УКРАЇНИ

(в екосистемах, на землях сільськогосподарського призначення та у містах²)

за період з 27.05.2022 по 02.06.2022

1. Карта активних пожеж на території України за період з 27.05.2022 по 02.06.2022 (27.05 та 02.06 включено)



¹ Бюлетень підготовлений за фінансової підтримки Швейцарської організації «Zoë Environment Network» www.zoinet.org

² Методика моніторингу пожеж викладена на останній сторінці цього бюлетеня

Табл. 1. Статистика пожеж на території України за період 27.05.2022 по 02.06.2022

Область	Всього пожеж		Розподіл площі пожеж за типами ландшафтів, га					Площа пожеж на 1000 га, га
	кількість	площа, га	ліси	в т. ч. хвойні	землі с.-г. призначення	інші природні ландшафти	населені пункти	
Дніпропетровська	5	1973,8	202,6	0,0	417,4	118,8	1235,0	0,16
Донецька*	11	4795,1	2728,5	1701,2	801,6	371,5	893,5	0,41
Житомирська	1	114,6	107,7	15,4	5,6	1,3	0,0	0,03
Запорізька*	3	839,6	49,7	0,0	86,6	34,1	669,2	0,11
Кіровоградська	1	228,6	0,0	0,0	133,6	18,9	76,1	0,04
Луганська*	9	4314,9	2961,0	1567,9	80,5	189,7	1083,7	0,34
Миколаївська*	3	478,2	300,8	22,5	21,8	155,6	0,0	0,12
Харківська*	9	3731,7	2711,5	1608,6	184,0	640,3	195,9	0,29
Херсонська*	3	918,4	490,4	24,4	1,8	426,2	0,0	0,11
Всього	45	17395	9552	4940	1733	1956	4153	-
В т.ч. в областях з бойовими діями	38	15078	9242	4925	1176	1817	2842	-

*Примітка: адміністративні області в яких ведуться бойові дії, за даними офіційного каналу корпоративних новин Міністерства оборони Великобританії [DefenceHQ](#) у Twitter.

2. Карта великих пожеж (> 1000 га) на території України за період 27.05.2022 по 02.06.2022 (27.05 та 02.06 включено)

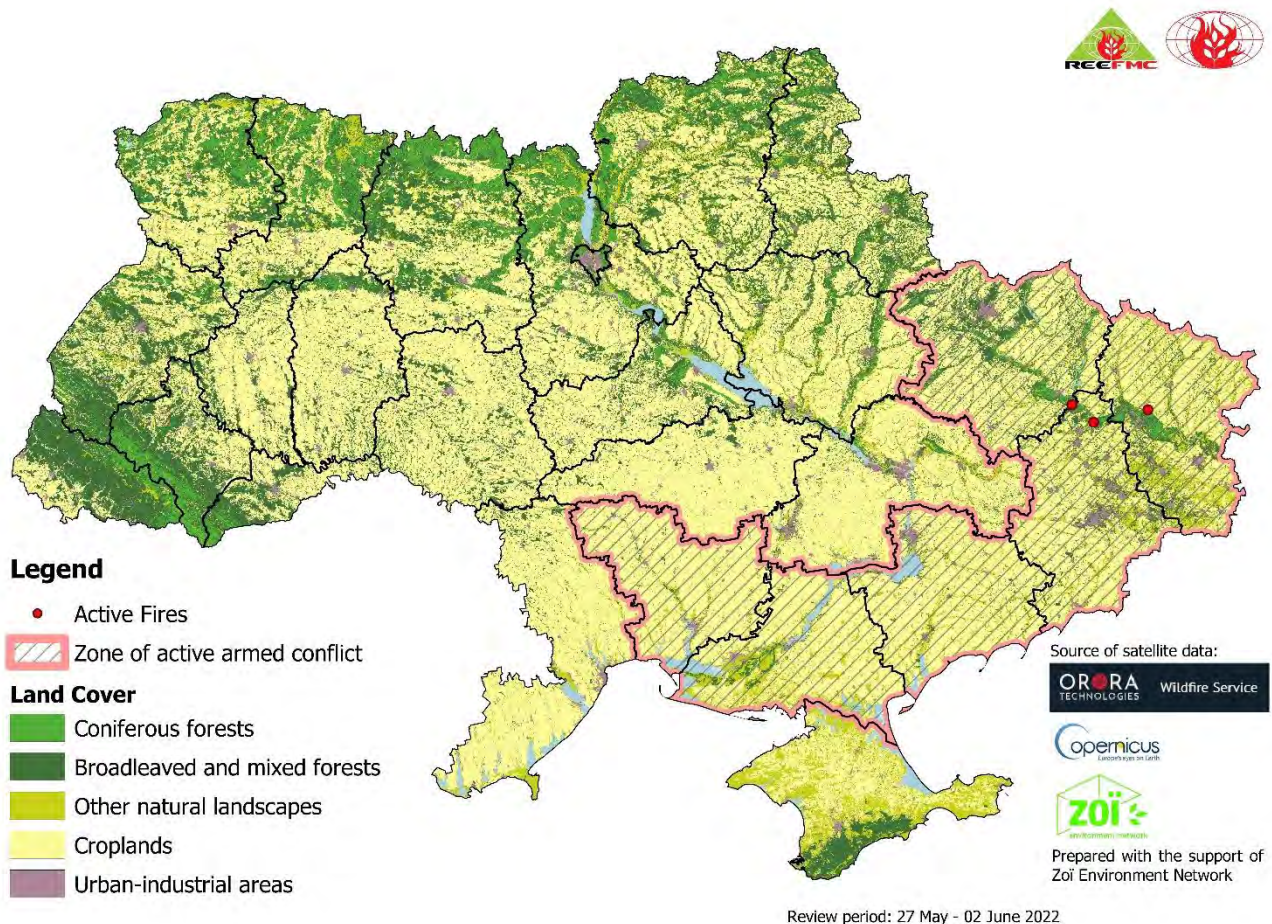


Табл. 2. Статистика великих пожеж (>1000 га) на території України за період з 27.05.2022 по 02.06.2022

Область	Всього пожеж		Розподіл площі пожеж за типами ландшафтів, га				
	кількість	площа, га	ліси	в т. ч. хвойні	землі с.-г. призначення	інші природні ландшафти	населені пункти
Донецька*	1	1308,7	1271,5	925,0	0,0	5,6	31,6
Луганська*	1	1501,1	1360,4	828,7	0,0	135,3	5,4
Харківська*	1	1800,8	1555,0	983,9	18,0	184,2	43,6
Всього	3	4611	4187	2738	18	325	81
В т.ч. в областях з бойовими діями	3	4611	4187	2738	18	325	81

*Примітка: адміністративні області в яких ведуться бойові дії, за даними офіційного каналу корпоративних новин Міністерства оборони Великобританії [DefenceHQ](#) у Twitter.

Табл. 3. Характеристика великих пожеж (більше 1000 га) на території України за період з 27.05.2022 по 02.06.2022

Координати (Y, X)	Область	Розподіл площі пожеж за типами ландшафтів, га					
		площа, га	ліси	в т. ч. хвойні	землі с.-г. призначення	інші природні ландшафти	населені пункти
49,121123 37,480972	Донецька*	1308,7	1271,5	925,0	0,0	5,6	31,6
48,932354 37,807941	Луганська*	1501,1	1360,4	828,7	0,0	135,3	5,4
49,051344 38,593447	Харківська*	1800,8	1555,0	983,9	18,0	184,2	43,6
Всього		4611	4187	2738	18	325	81
В т.ч. в областях з бойовими діями		4611	4187	2738	18	325	81

*Примітка: адміністративні області в яких ведуться бойові дії, за даними офіційного каналу корпоративних новин Міністерства оборони Великобританії [DefenceHQ](#) у Twitter.

3. Методика моніторингу пожеж

Просторово-часовий аналіз пожеж на території України виконано використовуючи інформаційний сервіс [OroraTech](#), який на основі даних агрегованих із 20 супутників дозволяє отримати інформацію про пожежі на певній території (детальна інформація про ресурс - https://ororatech.com/static/OroraTech_Service_Description.pdf).

Для аналізу території пройденої пожежами за типами ландшафтів використано інформацію про земельний покрив [Copernicus Global Land Operations “Vegetation and Energy”](#), у якому із роздільною здатністю 100 м наводиться детальна характеристика земельного покриву станом на 2019 рік. Детальна інформація про продукт – https://land.copernicus.eu/global/sites/cgls.vito.be/files/products/CGLOPS1_ATBD_LC100m-V2.0_I2.00.pdf.

Аналіз здійснювався використовуючи вільну геоінформаційна система. QGIS (3.2.1), яка є однією з найбільш функціональних і зручних настільних геоінформаційних систем.