

Адреса: м. Київ, 03041, вул. Дніпровська набережна 7А, офіс 104.

Tel. +38 067 2611682

E-mail: reefmc@nubip.edu.ua URL: <https://nubip.edu.ua/node/9083>

Інформаційний бюлетень¹ № 13

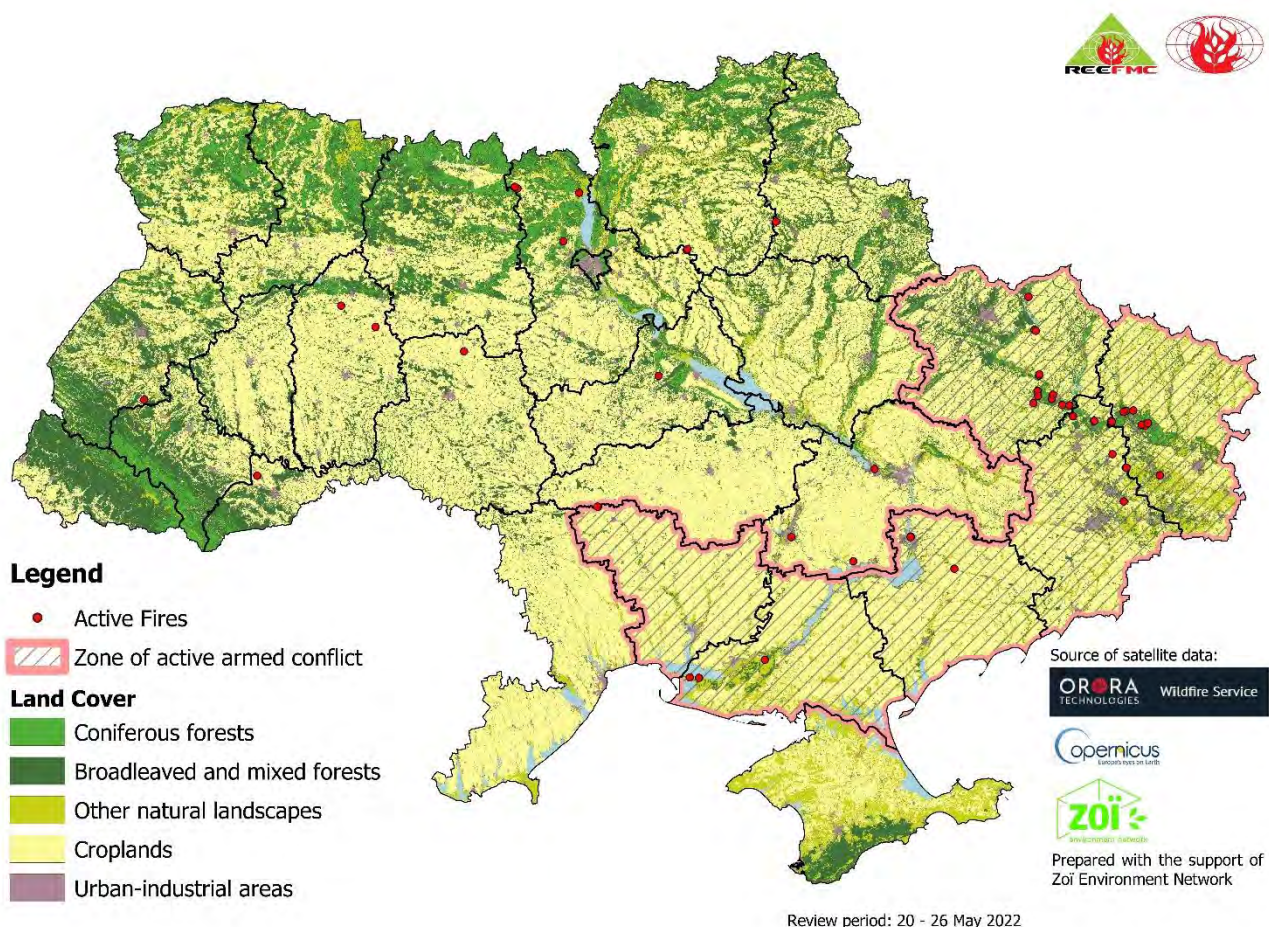
27 травня 2022 р.

ПОЖЕЖІ НА ТЕРИТОРІЇ УКРАЇНИ

(в екосистемах, на землях сільськогосподарського призначення та у містах²)

за період з 20.05.2022 по 26.05.2022

1. Карта активних пожеж на території України за період з 20.05.2022 по 26.05.2022 (20.05 та 26.05 включено)



¹ Бюлетень підготовлений за фінансової підтримки Швейцарської організації «Zoë Environment Network»
www.zoinet.org

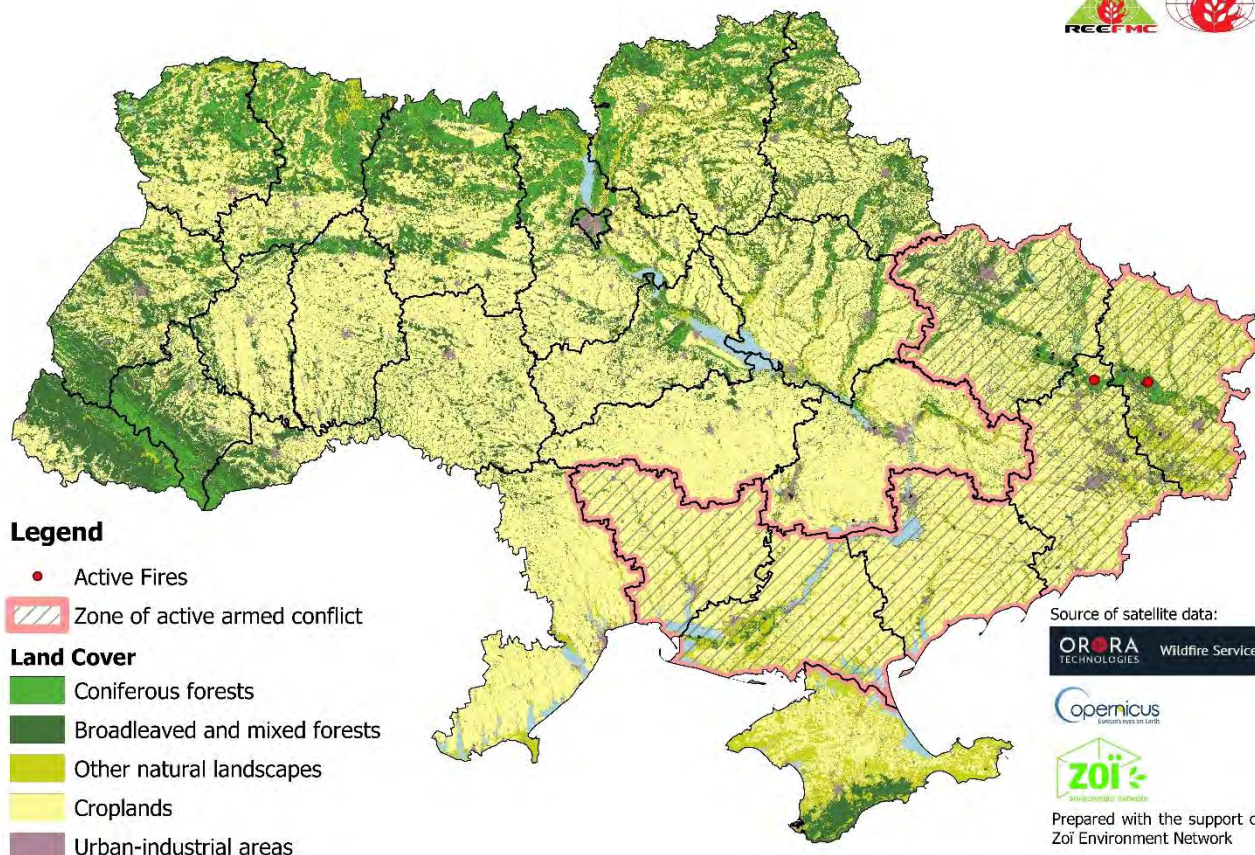
² Методика моніторингу пожеж викладена на останній сторінці цього бюлетеня

Табл. 1. Статистика пожеж на території України за період 20.05.2022 по 26.05.2022

Область	Всього пожеж		Розподіл площі пожеж за типами ландшафтів, га					Площа пожеж на 1000 га, га
	кількість	площа, га	ліси	в т. ч. хвойні	землі с.-г. призначення	інші природні ландшафти	населені пункти	
Вінницька	1	88,2	7,2	0,0	81,0	0,0	0,0	0,0
Дніпропетровська	3	1773,3	88,6	0,0	313,4	170,4	1200,9	0,6
Донецька*	6	4453,9	974,7	230,3	1627,8	354,5	1496,9	1,7
Запорізька*	3	612,3	7,0	0,0	0,0	4,2	601,1	0,2
Київська	5	719,0	632,1	442,0	46,5	40,4	0,0	0,3
Кіровоградська	1	125,5	0,0	0,0	67,2	12,8	45,5	0,1
Луганська*	10	3617,9	2462,7	936,5	74,4	292,3	788,5	1,4
Львівська	1	529,7	24,5	0,0	413,0	57,3	34,9	0,2
Миколаївська*	1	66,0	0,0	0,0	65,5	0,5	0,0	0,0
Сумська	1	597,5	113,6	0,0	442,7	30,0	11,2	0,3
Харківська*	12	4749,4	3534,0	2167,2	313,0	774,7	127,7	1,5
Херсонська*	3	705,9	159,7	17,1	2,4	543,8	0,0	0,2
Хмельницька	2	936,2	39,1	0,0	888,0	9,1	0,0	0,5
Черкаська	1	172,5	30,7	0,0	128,1	13,7	0,0	0,1
Чернівецька	1	227,2	1,9	0,0	222,3	0,0	3,0	0,3
Чернігівська	1	466,8	42,0	0,0	61,2	363,6	0,0	0,1
Всього	52	19841	8118	3793	4747	2667	4310	-
В т.ч. в областях з бойовими діями	35	14205	7138	3351	2083	1970	3014	-

*Примітка: адміністративні області в яких ведуться бойові дії, за даними офіційного каналу корпоративних новин Міністерства оборони Великобританії [DefenceHQ](#) у Twitter.

2. Карта великих пожеж (> 1000 га) на території України за період 20.05.2022 по 26.05.2022 (20.05 та 26.05 включено)



Review period: 20 - 26 May 2022

Табл. 2. Статистика великих пожеж (>1000 га) на території України за період 20.05.2022 по 26.05.2022

Область	Всього пожеж		Розподіл площі пожеж за типами ландшафтів, га				
	кількість	площа, га	ліси	в т. ч. хвойні	землі с.-г. призначення	інші природні ландшафти	населені пункти
Донецька	1	3461,8	583,5	60,9	1502,2	191,6	1184,5
Луганська	1	1151,2	1103,3	477,3	0,0	30,2	17,7
Всього	2	4613	1687	538	1502	222	1202
В т.ч. в областях з бойовими діями	2	4613	1687	538	1502	222	1202

*Примітка: адміністративні області в яких ведуться бойові дії, за даними офіційного каналу корпоративних новин Міністерства оборони Великобританії [DefenceHQ](#) у Twitter.

Табл. 3. Характеристика великих пожеж (більше 1000 га) на території України за період з 20.05.2022 по 26.05.2022

Координати (Y, X)	Область	Розподіл площі пожеж за типами ландшафтів, га					
		площа, га	ліси	в т. ч. хвойні	землі с.-г. призначення	інші природні ландшафти	населені пункти
48,987699 37,81799	Донецька	3461,8	583,5	60,9	1502,2	191,6	1184,5
48,967765 38,594929	Луганська	1151,2	1103,3	477,3	0,0	30,2	17,7
Всього		4613	1687	538	1502	222	1202
В т.ч. в областях з бойовими діями		4613	1687	538	1502	222	1202

**Примітка: адміністративні області в яких ведуться бойові дії, за даними офіційного каналу корпоративних новин Міністерства оборони Великобританії [DefenceHQ](#) у Twitter.*

3. Методика моніторингу пожеж

Просторово-часовий аналіз пожеж на території України виконано використовуючи інформаційний сервіс [OroraTech](#), який на основі даних агрегованих із 20 супутників дозволяє отримати інформацію про пожежі на певній території (детальна інформація про ресурс - https://ororatech.com/static/OroraTech_Service_Description.pdf).

Для аналізу території пройденої пожежами за типами ландшафтів використано інформацію про земельний покрив [Copernicus Global Land Operations “Vegetation and Energy”](#), у якому із роздільною здатністю 100 м наводиться детальна характеристика земельного покриву станом на 2019 рік. Детальна інформація про продукт – https://land.copernicus.eu/global/sites/cgls.vito.be/files/products/CGLOPS1_ATBD_LC100m-V2.0_I2.00.pdf.

Аналіз здійснювався використовуючи вільну геоінформаційна система. QGIS (3.2.1), яка є однією з найбільш функціональних і зручних настільних геоінформаційних систем.