

Інформаційний бюлетень¹ № 12

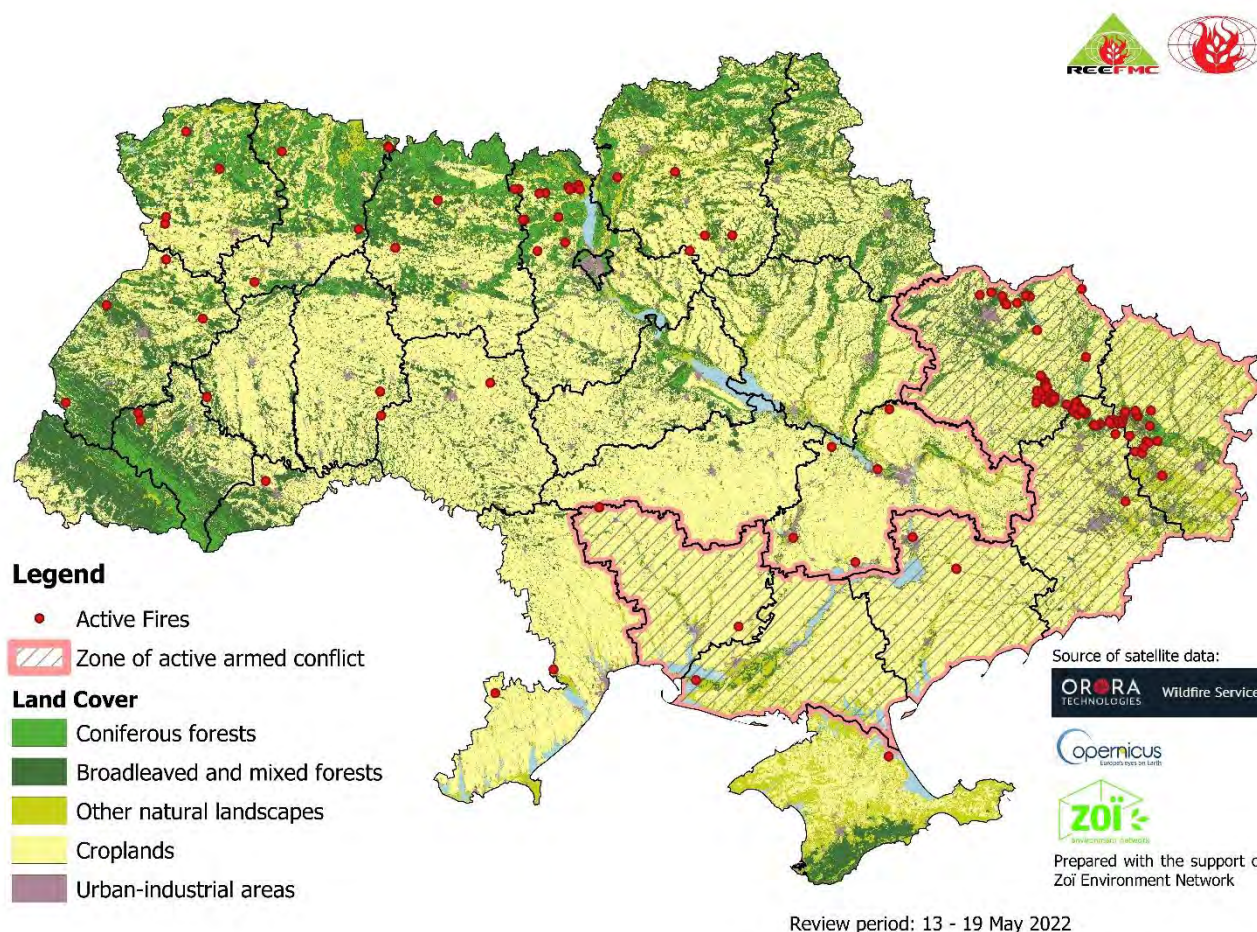
14 травня 2022 р.

ПОЖЕЖІ НА ТЕРИТОРІЇ УКРАЇНИ

(в екосистемах, на землях сільськогосподарського призначення та у містах²)

за період з 13.05.2022 по 19.05.2022

1. Карта активних пожеж на території України за період з 13.05.2022 по 19.05.2022 (13.05 та 19.05 включено)



¹ Бюлетень підготовлений за фінансової підтримки Швейцарської організації «Zoi Environment Network»
www.zoinet.org

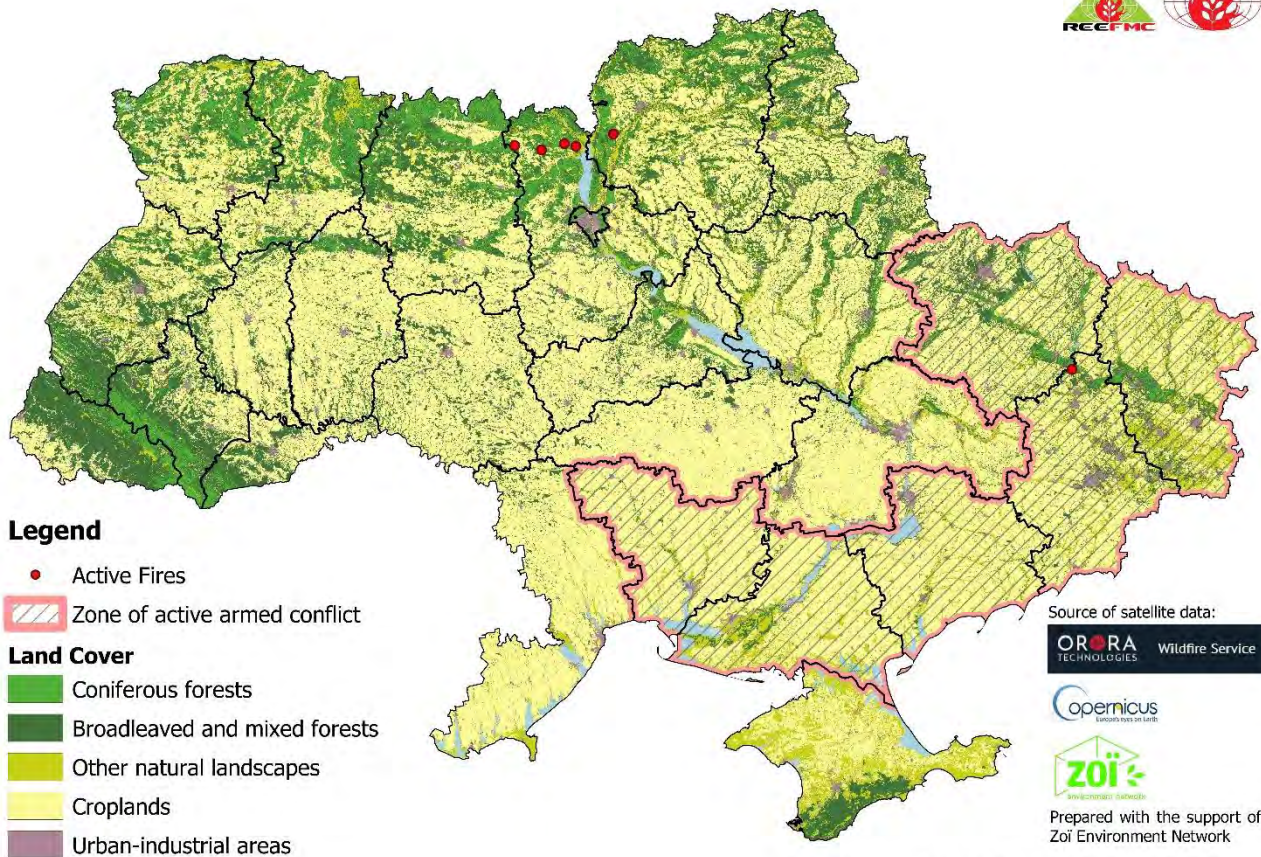
² Методика моніторингу пожеж викладена на останній сторінці цього бюлетеня

Табл. 1. Статистика пожеж на території України за період 13.05.2022 по 19.05.2022

Область	Всього пожеж		Розподіл площі пожеж за типами ландшафтів, га					Площа пожеж на 1000 га, га
	кількість	площа, га	ліси	в т. ч. хвойні	землі с.-г. призначення	інші природні ландшафти	населені пункти	
АР Крим	1	111,8	4,2	0,0	12,6	95,0	0,0	0,04
Вінницька	2	242,5	6,0	0,0	236,5	0,0	0,0	0,09
Волинська	4	1206,9	151,9	0,0	517,1	277,0	260,9	0,60
Дніпропетровська	5	1316,8	70,8	0,0	273,0	154,1	818,9	0,41
Донецька*	19	2767,1	2333,0	1855,9	5,9	117,0	311,2	1,04
Житомирська	3	619,1	154,7	57,3	288,9	122,2	53,3	0,21
Запорізька*	3	1338,7	147,0	0,0	31,6	55,8	1104,3	0,49
Івано-Франківська	2	309,4	123,0	0,0	31,0	155,4	0,0	0,22
Київська	13	14427	11603,7	7588,5	688,4	2134,6	0,3	5,13
Кіровоградська	2	292,7	0,1	0,0	91,3	32,8	168,5	0,12
Луганська*	22	5968,8	3924,8	2453,4	524,3	333,9	1185,8	2,24
Львівська	4	613	353,1	73,0	203,0	56,6	0,3	0,28
Миколаївська*	3	209,8	5,1	0,0	191,6	11,4	1,7	0,09
Одеська	2	668,4	139,6	0,0	354,2	173,6	1,0	0,20
Рівненська	5	375,6	145,1	43,1	114,3	116,2	0,0	0,19
Тернопільська	1	55,7	5,1	0,0	50,6	0,0	0,0	0,04
Харківська*	41	10619,3	8228,1	4945,7	945,4	1306,8	139,0	3,38
Херсонська*	1	233	96,8	6,4	4,3	131,9	0,0	0,08
Хмельницька	1	181,7	21,0	0,0	60,6	19,0	81,1	0,09
Чернівецька	1	194,7	92,9	0,0	61,0	7,1	33,7	0,24
Чернігівська	5	2061,1	931,9	140,5	310,4	817,2	1,6	0,65
Всього	140	43813	28538	17164	4996	6118	4162	-
В т.ч. в областях з бойовими діями	89	21137	14735	9261	1703	1957	2742	-

*Примітка: адміністративні області в яких ведуться бойові дії, за даними офіційного каналу корпоративних новин Міністерства оборони Великобританії [DefenceHQ](#) у Twitter.

2. Карта великих пожеж (> 1000 га) на території України за період 13.05.2022 по 19.05.2022 (13.05 та 19.05 включено)



Review period: 13 - 19 May 2022

Табл. 2. Статистика великих пожеж (>1000 га) на території України за період 13.05.2022 по 19.05.2022

Область	Всього пожеж		Розподіл площі пожеж за типами ландшафтів, га				
	кіль-кість	площа, га	ліси	в т. ч. хвойні	землі с.-г. призначення	інші природні ландшафти	населені пункти
Донецька*	1	1433,3	1380,5	1183,6	0,0	44,3	8,5
Київська	4	11861,1	9300,2	6165,4	532,8	2028,1	0,0
Чернігівська	1	1293,8	618,5	140,5	3,1	672,2	0,0
Всього	6	14588	11299	7490	536	2745	9
В т.ч. в областях з бойовими діями	1	1433	1381	1184	0	44	9

*Примітка: адміністративні області в яких ведуться бойові дії, за даними офіційного каналу корпоративних новин Міністерства оборони Великобританії [DefenceHQ](#) у Twitter.

Табл. 3. Характеристика великих пожеж (більше 1000 га) на території України за період з 13.05.2022 по 19.05.2022

Координати (Y, X)	Область	Розподіл площі пожеж за типами ландшафтів, га					
		площа, га	ліси	в т. ч. хвойні	землі с.-г. призначення	інші природні ландшафти	населені пункти
51,141088 30,339118	Київська	7779,8	5862,7	3789,8	21,5	1895,6	0,0
51,145986 29,45133	Київська	1601,3	1414,9	1010,8	161,8	24,6	0,0
49,068677 37,524293	Донецька*	1433,3	1380,5	1183,6	0,0	44,3	8,5
51,107726 29,839676	Київська	1402,5	945,9	461,2	349,5	107,1	0,0
51,252265 30,88147	Чернігівська	1293,8	618,5	140,5	3,1	672,2	0,0
51,164656 30,17282	Київська	1077,5	1076,7	903,7	0,0	0,8	0,0
Всього		14588	11299	7490	536	2745	9
В т.ч. в областях з бойовими діями		1433	1381	1184	0	44	9

*Примітка: адміністративні області в яких ведуться бойові дії, за даними офіційного каналу корпоративних новин Міністерства оборони Великобританії [DefenceHQ](#) у Twitter.

3. Методика моніторингу пожеж

Просторово-часовий аналіз пожеж на території України виконано використовуючи інформаційний сервіс [OroraTech](#), який на основі даних агрегованих із 20 супутників дозволяє отримати інформацію про пожежі на певній території (детальна інформація про ресурс - https://ororatech.com/static/OroraTech_Service_Description.pdf).

Для аналізу території пройденої пожежами за типами ландшафтів використано інформацію про земельний покрив [Copernicus Global Land Operations “Vegetation and Energy”](#), у якому із роздільною здатністю 100 м наводиться детальна характеристика земельного покриву станом на 2019 рік. Детальна інформація про продукт – https://land.copernicus.eu/global/sites/cgls.vito.be/files/products/CGLOPS1_ATBD_LC100m-V2.0_I2.00.pdf.

Аналіз здійснювався використовуючи вільну геоінформаційна система. QGIS (3.2.1), яка є однією з найбільш функціональних і зручних настільних геоінформаційних систем.