

Адреса: м. Київ, 03041, вул. Дніпровська набережна 7А, офіс 104.

Tel. +38 067 2611682

E-mail: [reefmc@nubip.edu.ua](mailto:reefmc@nubip.edu.ua) URL: <https://nubip.edu.ua/node/9083>

## Інформаційний бюлетень<sup>1</sup> № 11

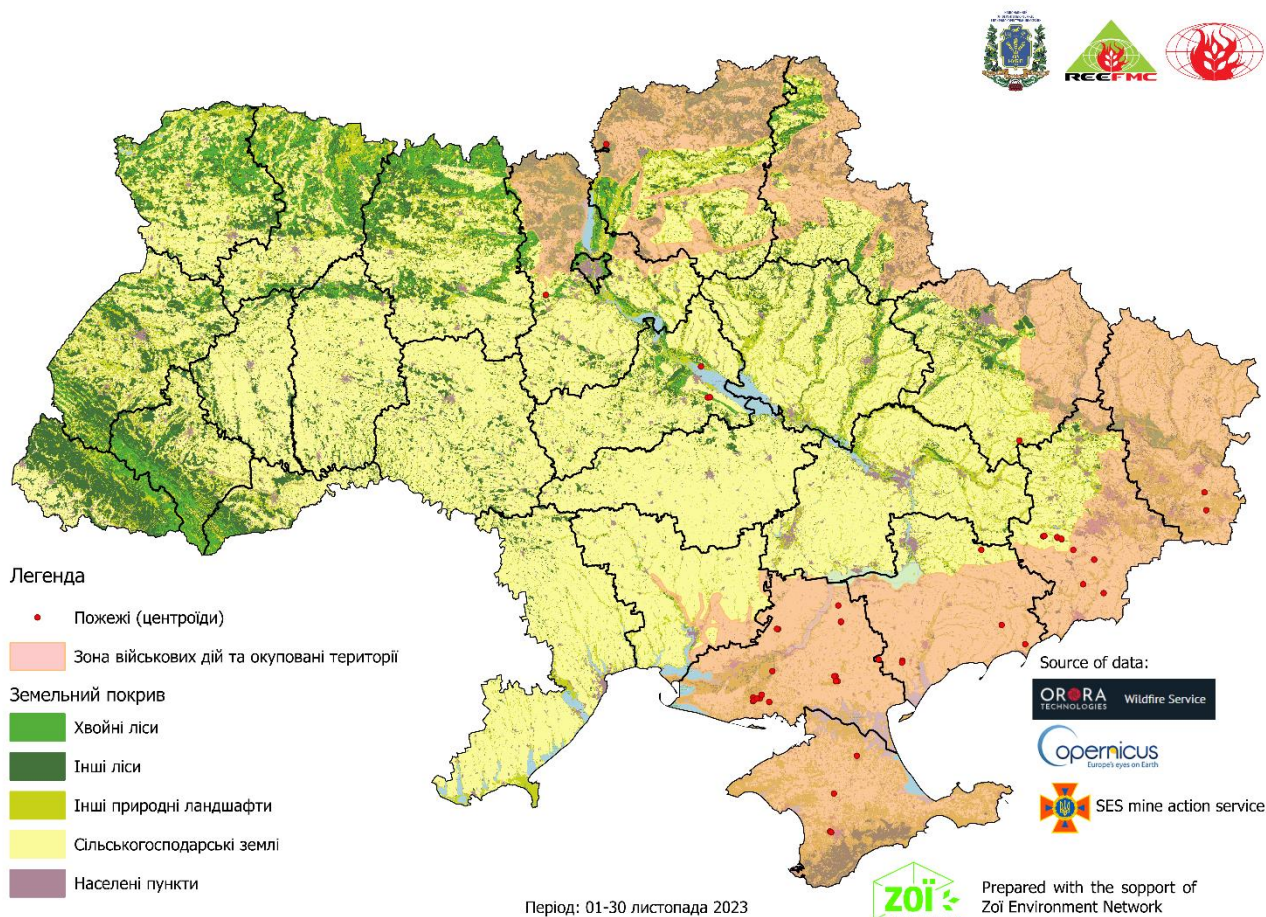
1 грудня 2023 р.

### ПОЖЕЖІ НА ТЕРИТОРІЇ УКРАЇНИ

(в екосистемах, на землях сільськогосподарського призначення та у містах<sup>2</sup>)

за період з 01.11.2023 по 30.11.2023

#### 1. Карта активних пожеж на території України за період з 01.11.2023 по 30.11.2023



<sup>1</sup> Бюлетень підготовлений за фінансової підтримки Швейцарської організації «ZoE Environment Network»  
[www.zoinet.org](http://www.zoinet.org)

<sup>2</sup> Методика моніторингу пожеж викладена на останній сторінці цього бюлетеня

**Табл. 1. Статистика пожеж на території України за період 01.11.2023 по 30.11.2023**

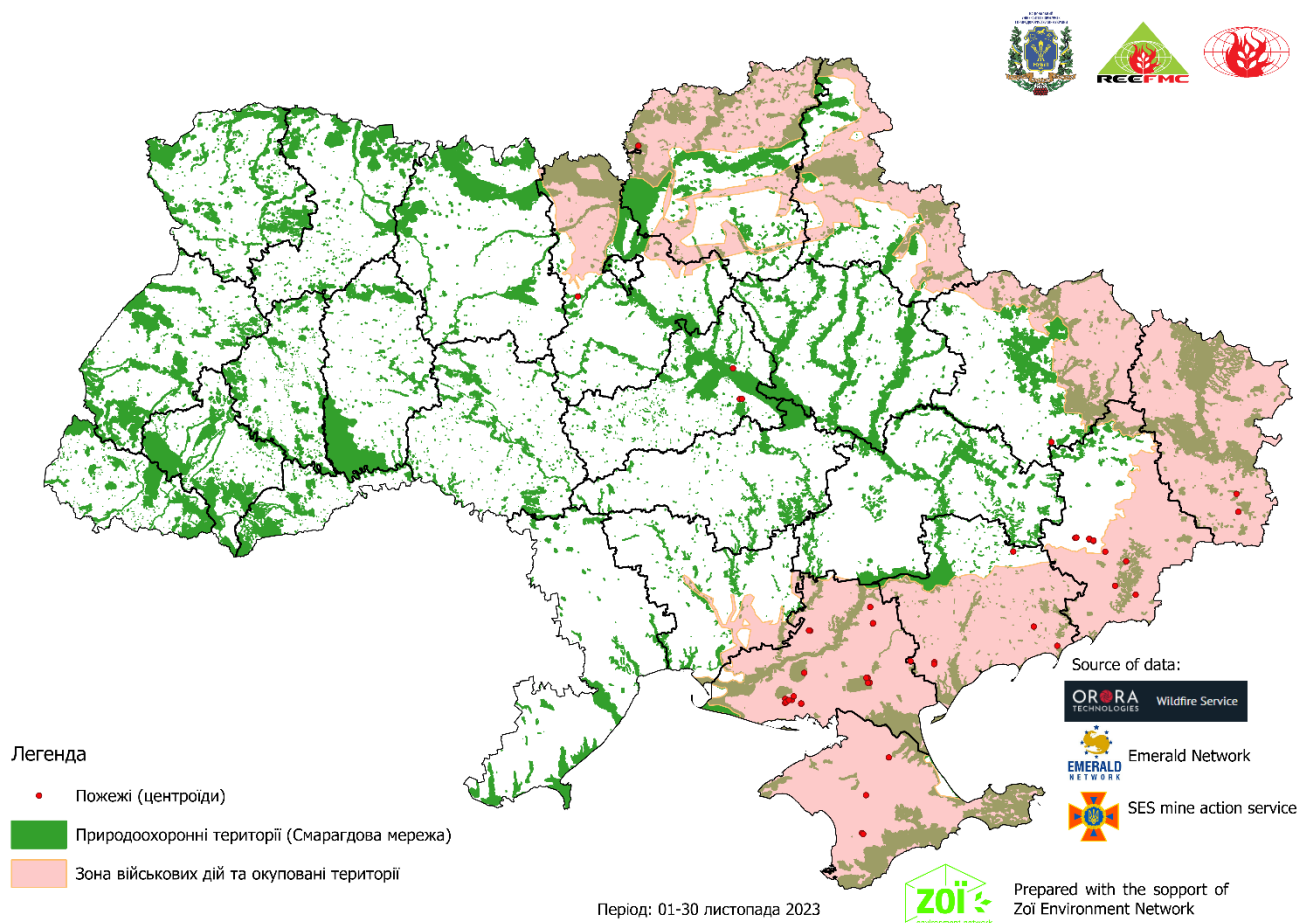
Область	Кількість пожеж	Площа пройдена пожежами, га	Розподіл площі пройдені пожежами за типами ландшафтів, га					Площа природоохоронних територій <sup>1</sup> пройдених пожежами
			ліси	в т. ч. хвойні	землі с.-г. призначення	інші природні ландшафти	населені пункти	
АР Крим	4	65	0	0	31	33	1	0
Донецька	11	225	4	0	163	58	0	13
Запорізька	6	249	4	0	139	106	0	0
Київська	1	4	4	0	0	0	0	4
Луганська	2	130	0	0	53	75	2	0
Харківська	1	5	0	0	5	0	0	0
Херсонська	21	605	4	3	519	82	0	406
Черкаська	3	27	20	19	5	2	0	0
Чернігівська	3	7	7	7	0	0	0	7
<b>Всього</b>	<b>52</b>	<b>1317</b>	<b>43</b>	<b>29</b>	<b>915</b>	<b>356</b>	<b>3</b>	<b>430</b>
<i>В т.ч. в буферній зоні 60 км вздовж лінії фронту (30+30 км)</i>								
Донецька	11	225	4	0	163	58	0	13
Запорізька	6	249	4	0	139	106	0	0
Київська	1	4	4	0	0	0	0	4
Луганська	1	2	0	0	0	0	2	0
Херсонська	16	217	4	3	142	71	0	18
Чернігівська	3	7	7	7	0	0	0	7
<b>Разом</b>	<b>38</b>	<b>704</b>	<b>23</b>	<b>10</b>	<b>444</b>	<b>235</b>	<b>2</b>	<b>42</b>
<b>%</b>	<b>73</b>	<b>53</b>	<b>53</b>	<b>34</b>	<b>49</b>	<b>66</b>	<b>67</b>	<b>10</b>

*Примітки:*

<sup>1</sup> В дослідженні використано мережу природоохоронних територій європейського значення, яка створена на виконання положень Бернської конвенції про охорону дикої флори та фауни і природних середовищ існування в Європі (Смарагдова мережа) (<http://emerald.net.ua/>).

<sup>2</sup> Прямий вплив військових дій - 60 км вздовж лінії фронту з обох боків (30+30 км) обчислено за даними щоденних координат лінії фронту, що надаються Мережею ЗОІ для визначення пожеж, що сталися в зоні прямого впливу (ЗПВ).

## 2. Карта пожеж на територіях природоохоронного значення (Смарагдова мережа) за період з 01.11.2023 по 30.11.2023



**Табл. 2. Статистика пожеж на територіях природоохоронного значення (Смарагдова мережа) за період з 01.11.2023 по 30.11.2023**

Область	Площа пройдена пожежами, га	Розподіл площі пройденної пожежами за типами ландшафтів, га				
		ліси	в т. ч. хвойні	землі с.-г. призначення	інші прир. ландшафти	населені пункти
Донецька	13	0	0	7	6	0
Київська	4	4	0	0	0	0
Херсонська	406	4	3	377	25	0
Чернігівська	7	7	7	0	0	0
<b>Всього, га</b>	<b>430</b>	<b>15</b>	<b>10</b>	<b>384</b>	<b>31</b>	<b>0</b>
<i>В т.ч. в буферній зоні 60 км вздовж лінії фронту (30+30 км)</i>						
Донецька	13	0	0	7	6	0
Київська	4	4	0	0	0	0
Херсонська	18	4	3	0	14	0
Чернігівська	7	7	7	0	0	0
<b>Разом, га</b>	<b>42</b>	<b>15</b>	<b>10</b>	<b>7</b>	<b>20</b>	<b>0</b>
<b>%</b>	<b>10</b>	<b>100</b>	<b>100</b>	<b>2</b>	<b>65</b>	<b>-</b>

Примітки:

- <sup>1</sup> В дослідженні використано мережу природоохоронних територій європейського значення, яка створена на виконання положень Бернської конвенції про охорону дикої флори та фауни і природних середовищ існування в Європі (Смарагдова мережа) (<http://emerald.net.ua/>).
- <sup>2</sup> Прямий вплив військових дій - 60 км вздовж лінії фронту з обох боків (30+30 км) обчислено за даними щоденних координат лінії фронту, що надаються Мережею ЗОІ для визначення пожеж, що сталися в зоні прямого впливу (ЗПВ).
- 

### 3. Методика моніторингу пожеж

Просторово-часовий аналіз пожеж на території України виконано використовуючи інформацію про термальні аномалії з ресурсу MODIS Thermal Anomalies. Для визначення пожеж, що виникли в зоні прямого впливу використано щоденні координати лінії фронту, які були надані мережею ZOI Network. Розподіл полігонів пожеж за типами земного покриття було виконано за мапою [Copernicus Global Land Operations “Vegetation and Energy”](https://land.copernicus.eu/global/sites/cgls.vito.be/files/products/CGLOPS1_ATBD_LC100m-V2.0_I2.00.pdf) з роздільною здатністю 100 м за 2019 рік. Детальна інформація про продукт – [https://land.copernicus.eu/global/sites/cgls.vito.be/files/products/CGLOPS1\\_ATBD\\_LC100m-V2.0\\_I2.00.pdf](https://land.copernicus.eu/global/sites/cgls.vito.be/files/products/CGLOPS1_ATBD_LC100m-V2.0_I2.00.pdf).

Для аналізу території природоохоронного значення пройдених пожежами використано мережу природоохоронних територій європейського значення, яка створена на виконання положень Бернської конвенції про охорону дикої флори та фауни і природних середовищ існування в Європі (Смарагдова мережа) (<http://emerald.net.ua/>).

Аналіз здійснювався використовуючи вільну геоінформаційна система. QGIS (3.2.1), яка є однією з найбільш функціональних і зручних настільних геоінформаційних систем.