

Адреса: м. Київ, 03041, вул. Дніпровська набережна 7А, офіс 104.

Tel. +38 067 2611682

E-mail: reefmc@nubip.edu.ua URL: <https://nubip.edu.ua/node/9083>

Інформаційний бюлетень¹ № 10

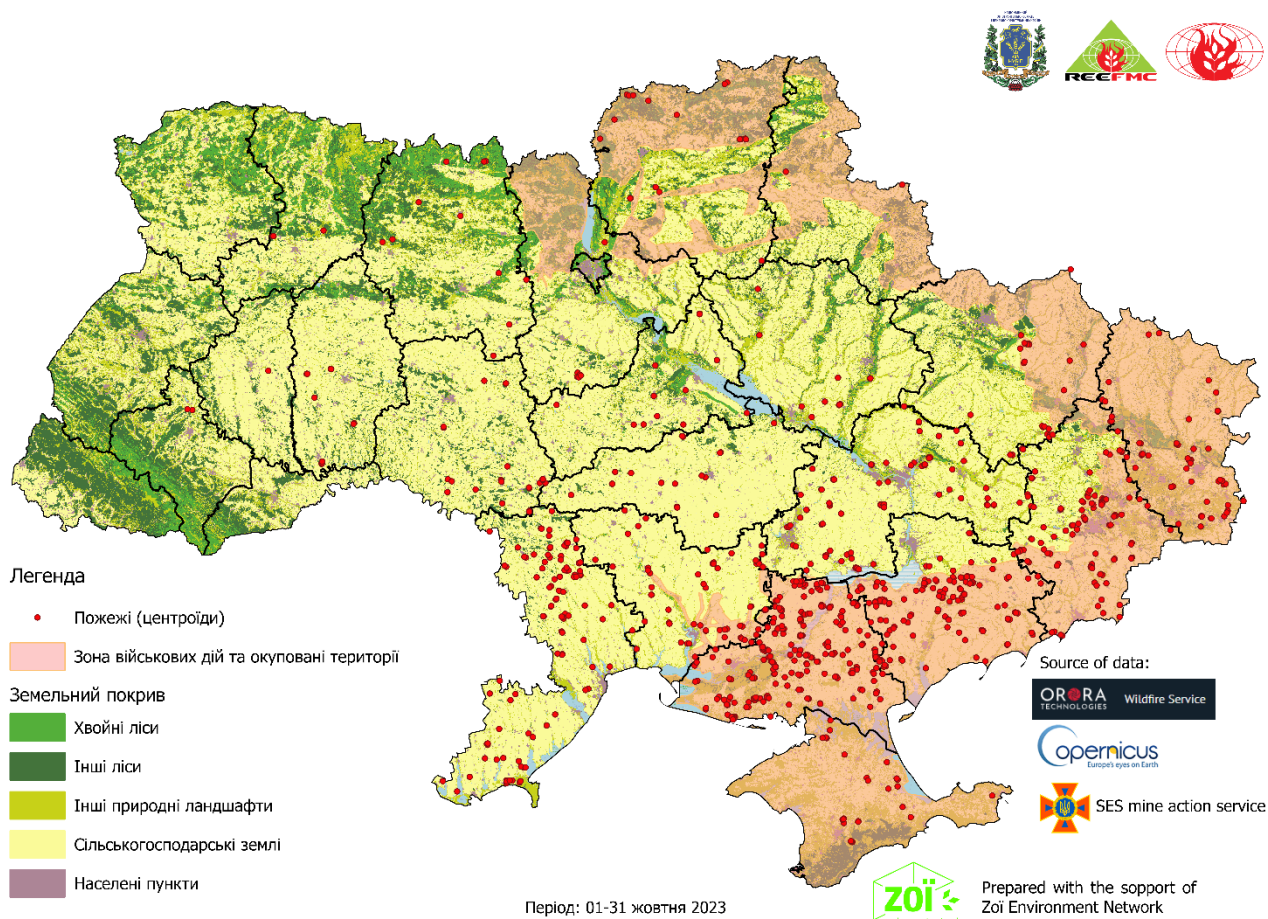
1 листопада 2023 р.

ПОЖЕЖІ НА ТЕРИТОРІЇ УКРАЇНИ

(в екосистемах, на землях сільськогосподарського призначення та у містах²)

за період з 01.10.2023 по 31.10.2023

1. Карта активних пожеж на території України за період з 01.10.2023 по 31.10.2023



¹ Бюлетень підготовлений за фінансової підтримки Швейцарської організації «ZoE Environment Network»
www.zoinet.org

² Методика моніторингу пожеж викладена на останній сторінці цього бюлетеня

Табл. 1. Статистика пожеж на території України за період 01.10.2023 по 31.10.2023

Область	Кількість пожеж	Площа пройдена пожежами, га	Розподіл площі пройдені пожежами за типами ландшафтів, га					Площа природоохоронних територій ¹ пройдених пожежами
			ліси	в т. ч. хвойні	землі с.-г. призначення	інші природні ландшафти	населені пункти	
АР Крим	28	1162	1	0	317	842	2	251
Вінницька	25	362	0	0	345	13	4	30
Дніпропетровська	85	2875	27	11	1834	993	21	279
Донецька	107	6626	60	0	4539	1983	44	188
Житомирська	11	297	28	9	113	155	1	23
Запорізька	151	5347	3	0	4157	1110	77	241
Івано-Франківська	2	16	0	0	7	9	0	0
Київська	6	353	0	0	340	13	0	0
Кіровоградська	22	322	9	0	275	37	1	0
Луганська	59	4686	127	49	2004	2534	21	880
Миколаївська	60	1894	0	0	1471	416	7	182
Одеська	107	4515	10	0	3649	855	1	156
Полтавська	13	262	14	0	133	114	1	82
Рівненська	4	429	21	0	71	337	0	0
Сумська	2	33	7	0	25	1	0	8
Тернопільська	1	195	0	0	188	0	7	0
Харківська	26	2448	38	12	1988	410	12	374
Херсонська	241	13858	444	178	8761	4600	53	980
Хмельницька	12	126	0	0	111	13	2	22
Черкаська	13	261	6	0	110	140	5	45
Чернігівська	21	173	64	32	42	67	0	87
Всього	996	46240	859	291	30480	14642	259	3828
<i>В т.ч. в буферній зоні</i>								
<i>60 км вздовж лінії фронту (30+30 км)</i>								
Дніпропетровська	17	889	0	0	745	129	15	0
Донецька	95	6094	56	0	4226	1768	44	188
Житомирська	3	35	8	7	25	2	0	10
Запорізька	149	5253	3	0	4063	1110	77	241
Київська	1	19	0	0	7	12	0	0
Луганська	45	3004	88	49	1354	1542	20	65
Миколаївська	47	1609	0	0	1246	356	7	182
Сумська	2	33	7	0	25	1	0	8
Харківська	21	2404	38	12	1962	392	12	374
Херсонська	227	13635	444	178	8570	4569	52	935
Чернігівська	21	173	64	32	42	67	0	87
Разом	628	33148	708	278	22265	9948	227	2090
%	63	72	82	96	73	68	88	55

Примітки:

¹ В дослідженні використано мережу природоохоронних територій європейського значення, яка створена на виконання положень Бернської конвенції про охорону дикої флори та фауни і природних середовищ існування в Європі (Смарагдова мережа) (<http://emerald.net.ua/>).

² Прямий вплив військових дій - 60 км вздовж лінії фронту з обох боків (30+30 км) обчислено за даними щоденних координат лінії фронту, що надаються Мережею ZOI для визначення пожеж, що сталися в зоні прямого впливу (ЗПВ).

2. Карта пожеж на територіях природоохоронного значення (Смарагдова мережа) за період з 01.10.2023 по 31.10.2023

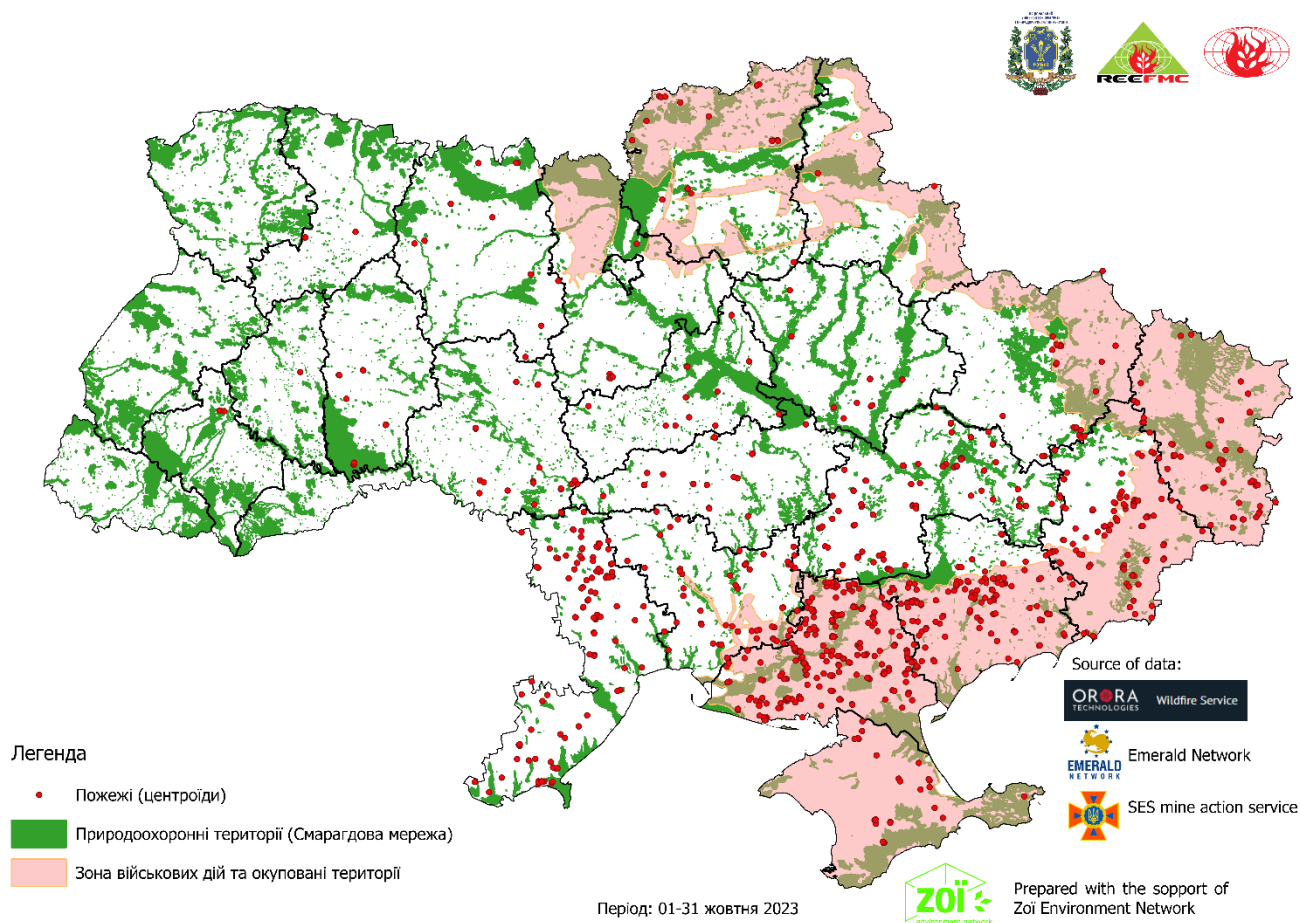


Табл. 2. Статистика пожеж на територіях природоохоронного значення (Смарагдова мережа) за період з 01.10.2023 по 31.10.2023

Область	Площа пройдена пожежами, га	Розподіл площі пройдені пожежами за типами ландшафтів, га				
		ліси	в т. ч. хвойні	землі с.-г. призначення	інші прир. ландшафти	населені пункти
АР Крим	251	0	0	11	240	0
Вінницька	30	0	0	23	7	0
Дніпропетровська	279	24	11	87	168	0
Донецька	188	0	0	13	175	0
Житомирська	23	13	7	0	10	0
Запорізька	241	1	0	47	193	0
Луганська	880	83	49	217	580	0
Миколаївська	182	0	0	119	63	0
Одеська	156	0	0	148	8	0
Полтавська	82	4	0	2	75	1
Сумська	8	7	0	0	1	0
Харківська	374	1	0	80	293	0
Херсонська	980	179	102	165	635	1
Хмельницька	22	0	0	22	0	0
Черкаська	45	6	0	2	34	3
Чернігівська	87	20	3	7	60	0
Всього, га	3828	338	172	943	2542	5

Область	Площа пройдена пожежами, га	Розподіл площі пройденої пожежами за типами ландшафтів, га				
		ліси	в т. ч. хвойні	землі с.-г. призначення	інші прир. ландшафти	населені пункти
<i>В т.ч. в буферній зоні</i>						
<i>60 км вздовж лінії фронту (30+30 км)</i>						
Донецька	188	0	0	13	175	0
Житомирська	10	8	7	0	2	0
Запорізька	241	1	0	47	193	0
Луганська	65	56	49	1	8	0
Миколаївська	182	0	0	119	63	0
Сумська	8	7	0	0	1	0
Харківська	374	1	0	80	293	0
Херсонська	935	179	102	120	635	1
Чернігівська	87	20	3	7	60	0
Разом, га	2090	272	161	387	1430	1
%	55	80	94	41	56	20

Примітки:

- ¹ В дослідженні використано мережу природоохоронних територій європейського значення, яка створена на виконання положень Бернської конвенції про охорону дикої флори та фауни і природних середовищ існування в Європі (Смарагдова мережа) (<http://emerald.net.ua/>).
- ² Прямий вплив військових дій - 60 км вздовж лінії фронту з обох боків (30+30 км) обчислено за даними щоденних координат лінії фронту, що надаються Мережею ZOI для визначення пожеж, що сталися в зоні прямого впливу (ЗПВ).

3. Методика моніторингу пожеж

Просторово-часовий аналіз пожеж на території України виконано використовуючи інформацію про термальні аномалії з ресурсу MODIS Thermal Anomalies. Для визначення пожеж, що виникли в зоні прямого впливу використано щоденні координати лінії фронту, які були надані мережею ZOI Network. Розподіл полігонів пожеж за типами земного покриття було виконано за мапою [Copernicus Global Land Operations “Vegetation and Energy”](https://land.copernicus.eu/global/sites/cgls.vito.be/files/products/CGLOPS1_ATBD_LC100m-V2.0_I2.00.pdf) з роздільною здатністю 100 м за 2019 рік. Детальна інформація про продукт – https://land.copernicus.eu/global/sites/cgls.vito.be/files/products/CGLOPS1_ATBD_LC100m-V2.0_I2.00.pdf.

Для аналізу територій природоохоронного значення пройдених пожежами використано мережу природоохоронних територій європейського значення, яка створена на виконання положень Бернської конвенції про охорону дикої флори та фауни і природних середовищ існування в Європі (Смарагдова мережа) (<http://emerald.net.ua/>).

Аналіз здійснювався використовуючи вільну геоінформаційна система. QGIS (3.2.1), яка є однією з найбільш функціональних і зручних настільних геоінформаційних систем.