

Інформаційний бюлетень¹ № 10

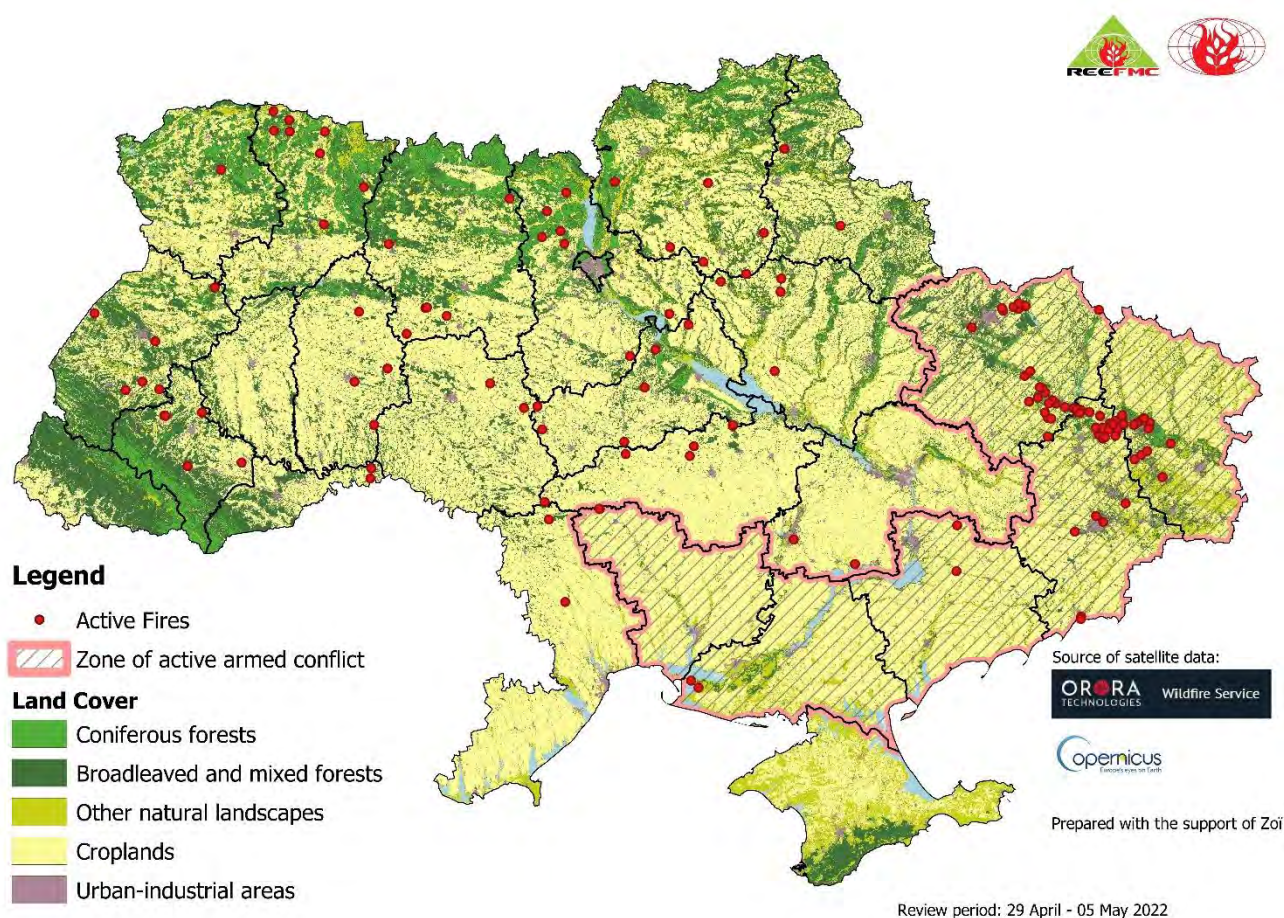
6 травня 2022 р.

ПОЖЕЖІ НА ТЕРИТОРІЇ УКРАЇНИ

(в екосистемах, на землях сільськогосподарського призначення та у містах²)

за період з 29.04.2022 по 05.05.2022

1. Карта активних пожеж на території України за період з 29.04.2022 по 05.05.2022 (29.04 та 05.05 включено)



¹ Бюлетень підготовлений за фінансової підтримки Швейцарської організації «Zoi Environment Network» www.zoinet.org

² Методика моніторингу пожеж викладена на останній сторінці цього бюлетеня

Табл. 1. Статистика пожеж на території України за період 29.04.2022 по 05.05.2022

Область	Всього пожеж		Розподіл площі пожеж за типами ландшафтів, га					Площа пожеж на 1000 га, га
	кількість	площа, га	ліси	в т. ч. хвойні	землі с.-г. призначення	інші природні ландшафти	населені пункти	
Вінницька	2	268,3	22,5	0,0	244,5	1,3	0,0	0,10
Волинська	1	170,1	161,2	6,8	1,6	7,3	0,0	0,08
Дніпропетровська	2	1071,3	73,7	0,0	309,7	81,1	606,8	0,34
Донецька*	22	14290,1	9219,8	5447,4	1824,4	1584,4	1661,5	5,39
Житомирська	6	1239,9	276,9	74,8	873,3	80,8	8,9	0,42
Запорізька*	2	1030,1	84,0	0,0	405,1	141,8	399,2	0,38
Івано-Франківська	5	1671,2	573,3	0,0	873,9	132,7	91,3	1,20
Київська	7	3902,5	2656,1	1426,3	984,4	251,8	10,2	1,39
Кіровоградська	6	2475,7	96,9	0,0	2211,0	116,5	51,3	1,01
Луганська*	17	7093,5	4188,3	2101,4	400,0	602,4	1902,8	2,66
Львівська	6	1285,7	266,6	0,0	583,7	431,2	4,2	0,59
Миколаївська*	1	87,7	0,0	0,0	80,9	6,8	0,0	0,04
Одеська	2	753,8	0,0	0,0	735,8	18,0	0,0	0,23
Полтавська	4	1583,9	210,8	0,0	1108,1	180,7	84,3	0,55
Рівненська	8	3855,2	1496,3	133,2	744,0	1605,1	9,8	1,92
Сумська	2	396,5	60,4	22,3	334,9	1,2	0,0	0,17
Харківська*	25	11084,4	7041,5	3936,1	2217,9	1282,8	542,2	3,53
Херсонська*	2	2754,5	1278,3	76,0	1,9	1474,3	0,0	0,97
Хмельницька	4	638,8	13,4	0,0	622,7	2,7	0,0	0,31
Черкаська	7	1261,5	259,1	9,4	917,9	83,6	0,9	0,60
Чернівецька	2	444,7	42,4	0,0	400,8	1,5	0,0	0,55
Чернігівська	6	3051,8	1171,3	19,8	966,3	832,0	82,2	0,96
Всього	139	60411	29193	13254	16843	8920	5456	-
В т.ч. в областях з бойовими діями	69	36340	21812	11561	4930	5093	4506	-

*Примітка: адміністративні області в яких ведуться бойові дії, за даними офіційного каналу корпоративних новин Міністерства оборони Великої Британії [DefenceHQ](#) у Twitter.

2. Карта великих пожеж (> 1000 га) на території України за період 29.04.2022 по 05.05.2022 (29.04 та 05.05 включено)

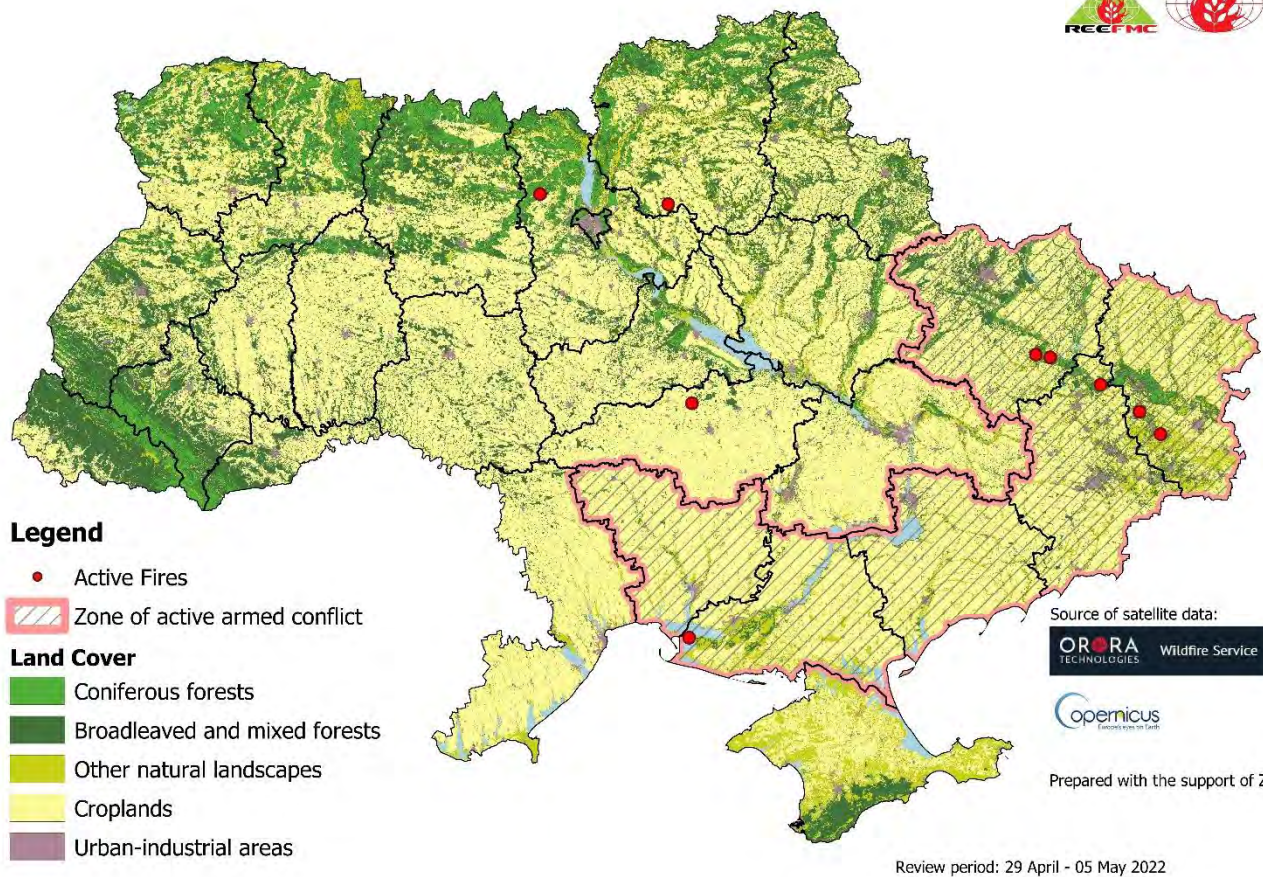


Табл. 2. Статистика великих пожеж (>1000 га) на території України за період 29.04.2022 по 05.05.2022

Область	Всього пожеж		Розподіл площі пожеж за типами ландшафтів, га				
	кількість	площа, га	ліси	в т. ч. хвойні	землі с.-г. призначення	інші природні ландшафти	населені пункти
Донецька*	1	4931,6	4484,6	2856,3	141,5	253,9	51,6
Київська	1	1144,9	1138,4	576,8	0,8	5,7	0,0
Кіровоградська	1	1212,2	22,9	0,0	1189,3	0,0	0,0
Луганська*	2	2206,5	527,7	0,0	350,4	258,6	1069,8
Харківська*	2	3401,0	3069,1	1907,0	0,0	331,9	0,0
Херсонська*	1	2400,7	1112,3	68,3	0,9	1287,5	0,0
Чернігівська	1	1558,3	624,3	0,0	422,4	431,1	80,5
Всього	9	16855	10979	5408	2105	2569	1202
В т.ч. в областях з бойовими діями	6	12940	9194	4832	493	2132	1121

*Примітка: адміністративні області в яких ведуться бойові дії, за даними офіційного каналу корпоративних новин Міністерства оборони Великобританії [DefenceHQ](#) у Twitter.

Табл. 3. Характеристика великих пожеж (більше 1000 га) на території України за період з 29.04.2022 по 05.05.2022

Координати (Y, X)	Область	Розподіл площі пожеж за типами ландшафтів, га					
		площа, га	ліси	в т. ч. хвойні	землі с.-г. призначення	інші природні ландшафти	населені пункти
48,942706 37,908056	Донецька*	49316,9	44846,3	28562,6	1415,0	2539,3	516,3
48,470182 38,775596	Луганська*	10906,8	555,2	0,0	0,0	339,1	10012,5
46,478335 31,949205	Херсонська*	24007,2	11122,9	683,2	9,5	12874,8	0,0
48,685040 38,472189	Луганська*	11158,7	4721,7	0,0	3504,0	2247,2	685,8
49,227792 36,971498	Харківська*	14284,2	11663,3	5928,7	0,0	2620,9	0,0
50,629749 31,646383	Чернігівська	15583,0	6243,1	0,0	4223,9	4310,7	805,3
48,765960 31,990590	Кіровоградська	12121,3	228,6	0,0	11892,7	0,0	0,0
50,722582 29,791352	Київська	11449,3	11383,9	5768,3	8,0	57,4	0,0
49,202285 37,178596	Харківська*	19726,1	19028,1	13141,7	0,0	698,0	0,0
Всього		168554	109793	54085	21053	25687	12020
В т.ч. в областях з бойовими діями		129400	91938	48316	4929	21319	11215

*Примітка: адміністративні області в яких ведуться бойові дії, за даними офіційного каналу корпоративних новин Міністерства оборони Великобританії [DefenceHQ](#) у Twitter.

3. Методика моніторингу пожеж

Просторово-часовий аналіз пожеж на території України виконано використовуючи інформаційний сервіс [OroraTech](#), який на основі даних агрегованих із 20 супутників дозволяє отримати інформацію про пожежі на певній території (детальна інформація про ресурс - https://ororatech.com/static/OroraTech_Service_Description.pdf).

Для аналізу території пройдені пожежами за типами ландшафтів використано інформацію про земельний покрив [Copernicus Global Land Operations “Vegetation and Energy”](#), у якому із роздільною здатністю 100 м наводиться детальна характеристика земельного покриву станом на 2019 рік. Детальна інформація про продукт – https://land.copernicus.eu/global/sites/cgls.vito.be/files/products/CGLOPS1_ATBD_LC100m-V2.0_I2.00.pdf.

Аналіз здійснювався використовуючи вільну геоінформаційна система. QGIS (3.2.1), яка є однією з найбільш функціональних і зручних настільних геоінформаційних систем.