

Інформаційний бюлетень¹ № 1

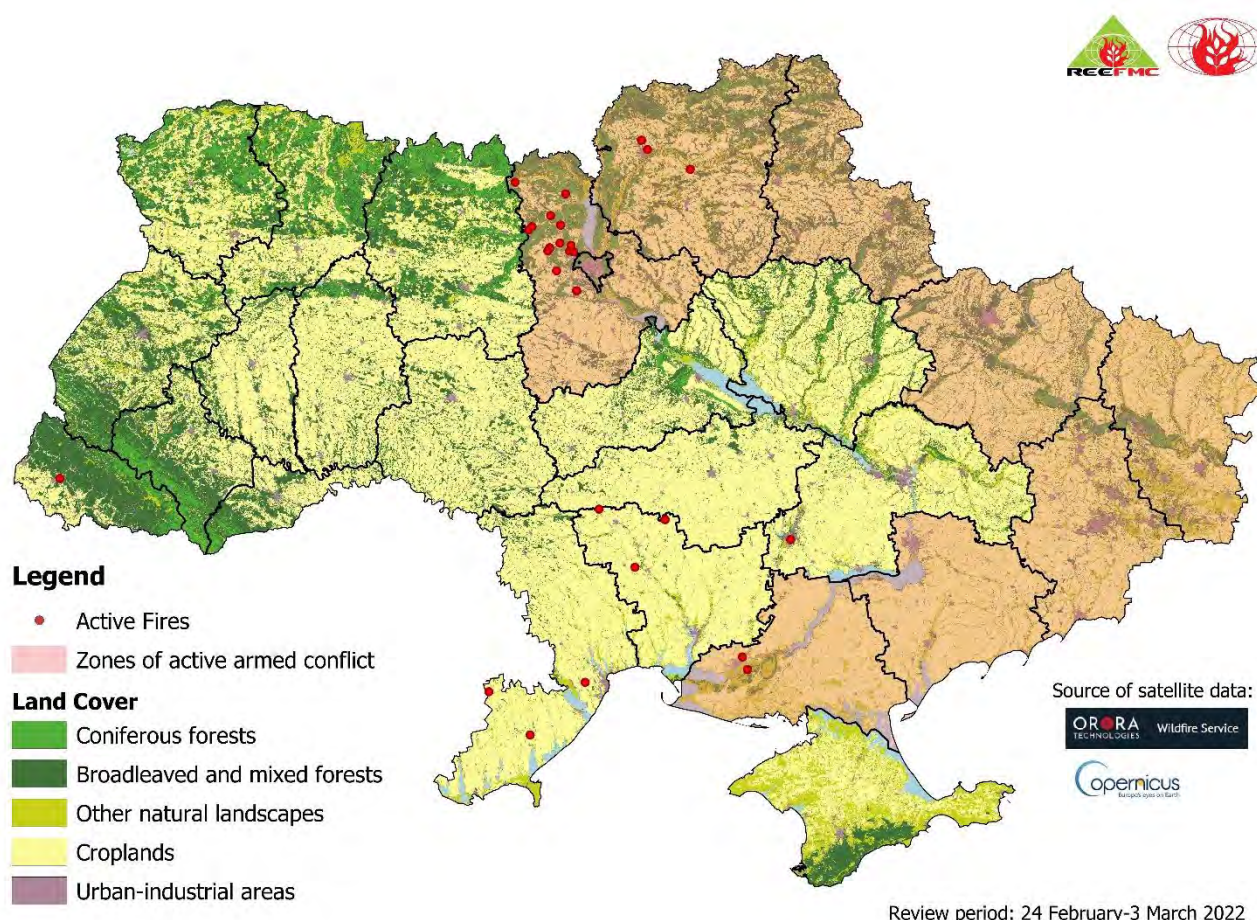
4 березня 2022 р.

ПОЖЕЖІ НА ТЕРИТОРІЇ УКРАЇНИ

(в екосистемах, на землях сільськогосподарського призначення та у містах²)

за період з 24.02.2022 по 3.03.2022

1. Карта активних пожеж на території України за період з 24.02.2022 по 3.03.2022 (24.02 та 3.03 включено)



¹ Бюлетень підготовлений за фінансової підтримки Швейцарської організації «Zoë Environment Network» www.zoinet.org

² Методика моніторингу пожеж викладена на останній сторінці цього бюлетеня

Табл. 1. Статистика пожеж на території України за період з 24.02.2022 по 3.03.2022

Область	Всього пожеж		Розподіл площі пожеж за типами ландшафтів, га					Площа пожеж на 1000 га, га
	кількість	площа, га	ліси	в т. ч. хвойні	землі с.-г. призначення	інші природні ландшафти	населені пункти	
Дніпропетровська	2	134,3	0,0	0,0	0,0	4,7	129,6	0,0
Закарпатська	1	266,6	181,4	0,0	84,7	0,0	0,5	0,2
Київська*	14	9083,4	2410,8	816,1	4310,7	1577,2	784,7	3,2
Кіровоградська	1	342,9	1,8	0,0	153,5	37,4	150,2	0,1
Миколаївська	3	831,3	4,5	0,0	624,0	44,4	158,4	0,3
Одеська	3	568,8	0,6	0,0	547,3	17,1	3,8	0,2
Херсонська*	2	799,7	99,4	1,1	313,4	381,0	5,9	0,3
Чернігівська*	3	1769,1	399,0	47,5	336,6	194,4	839,1	0,6
Всього	29	13796	3098	865	6370	2256	2072	-
В т.ч. в областях з бойовими діями	19	11652	2909	865	4961	2153	1630	-

* Примітка: адміністративні області в яких ведуться бойові дії, за даними офіційного каналу корпоративних новин Міністерства оборони Великобританії [DefenceHQ](#) у Twitter.

2. Карта великих пожеж (> 1000 га) на території України за період з 24.02.2022 по 3.03.2022 (24.02 та 3.03 включено)

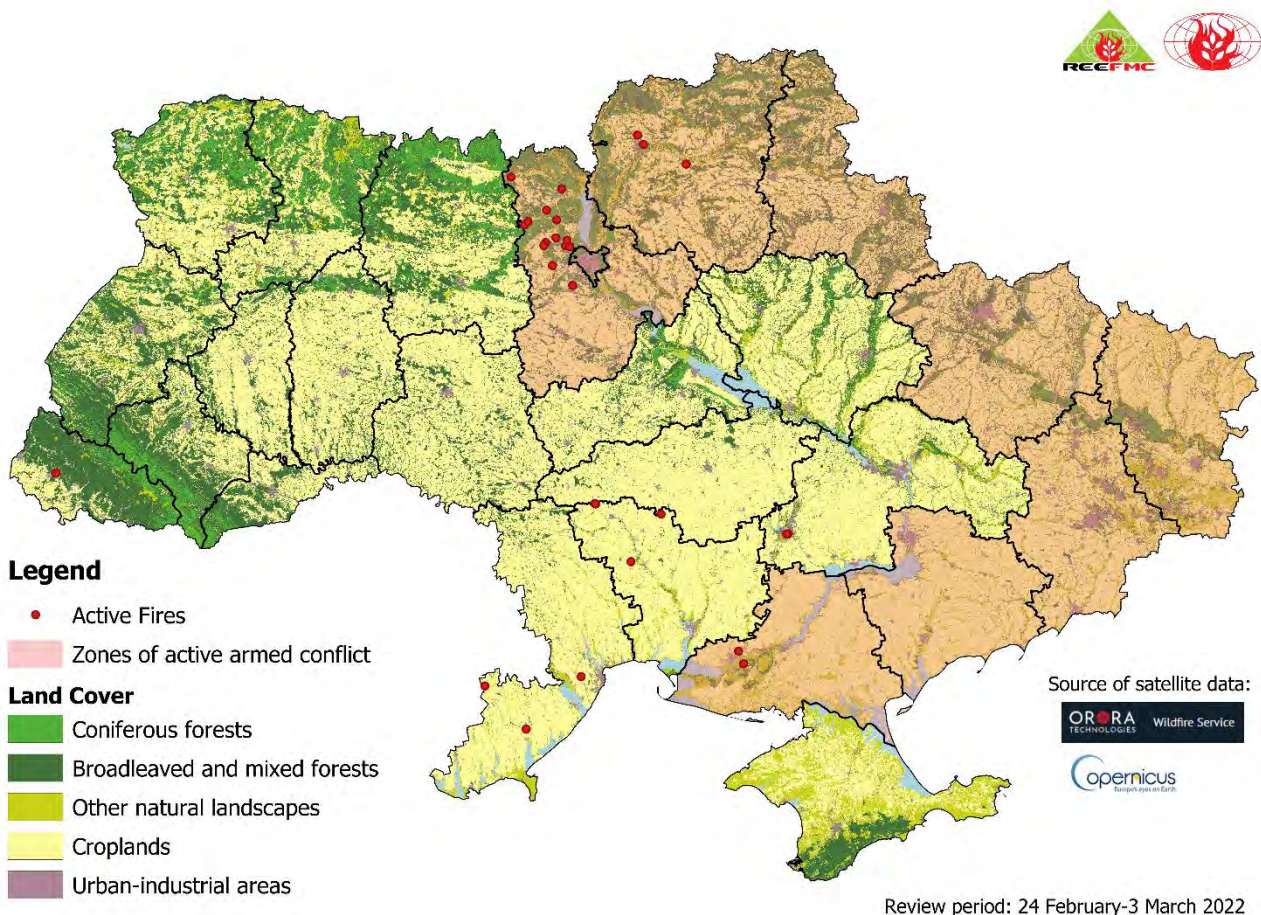


Табл. 2. Статистика великих пожеж (>1000 га) на території України за період з 24.02.2022 по 3.03.2022

Область	Всього пожеж		Розподіл площі пожеж за типами ландшафтів, га				
	кількість	площа, га	ліси	в т. ч. хвойні	землі с.-г. призначення	інші природні ландшафти	населені пункти
Київська*	2	3046,3	990,2	353,6	1095,5	649,1	311,5
Чернігівська*	1	1128,4	224,7	37	83,0	38,5	782,2
Всього	3	4175	1215	391	1179	688	1094
В т.ч. в областях з бойовими діями	3	4175	1215	391	1179	688	1094

* Примітка: адміністративні області в яких ведуться бойові дії, за даними офіційного каналу корпоративних новин Міністерства оборони Великобританії [DefenceHQ](#) у Twitter.

Табл. 3. Характеристика великих пожеж (більше 1000 га) на території України за період з 24.02.2022 по 3.03.2022

Координати (Y, X)	Область	Розподіл площі пожеж за типами ландшафтів, га					
		площа, га	ліси	в т. ч. хвойні	землі с.-г. призначення	інші природні ландшафти	населені пункти
51,520640 31,316434	Чернігівська*	1128,4	224,7	37,0	83,0	38,5	782,2
50,669945 30,050382	Київська*	1262,3	555,6	272,2	335,9	233,9	136,8
50,414991 30,000985	Київська*	1784,0	434,5	81,4	759,6	415,1	174,7
Всього		4175	1215	391	1179	688	1094

* Примітка: адміністративні області в яких ведуться бойові дії, за даними офіційного каналу корпоративних новин Міністерства оборони Великобританії [DefenceHQ](#) у Twitter.

3. Методика моніторингу пожеж

Просторово-часовий аналіз пожеж на території України виконано використовуючи інформаційний сервіс [OroraTech](#), який на основі даних агрегованих із 20 супутників дозволяє отримати інформацію про пожежі на певній території (детальна інформація про ресурс - https://ororatech.com/static/OroraTech_Service_Description.pdf).

Для аналізу території пройденої пожежами за типами ландшафтів використано інформацію про земельний покрив [Copernicus Global Land Operations “Vegetation and Energy”](#), у якому із роздільною здатністю 100 м наводиться детальна характеристика земельного покриву станом на 2019 рік. Детальна інформація про продукт - https://land.copernicus.eu/global/sites/cgls.vito.be/files/products/CGLOPS1_ATBD_LC100m-V2.0_I2.00.pdf.

Аналіз здійснювався використовуючи вільну геоінформаційна система. QGIS (3.2.1), яка є однією з найбільш функціональних і зручних настільних геоінформаційних систем.