

Адреса: м. Київ, 03041, вул. Дніпровська набережна 7А, офіс 104.

Tel. +38 067 2611682

E-mail: reefmc@nubip.edu.ua URL: <https://nubip.edu.ua/node/9083>

Інформаційний бюлетень¹ № 9

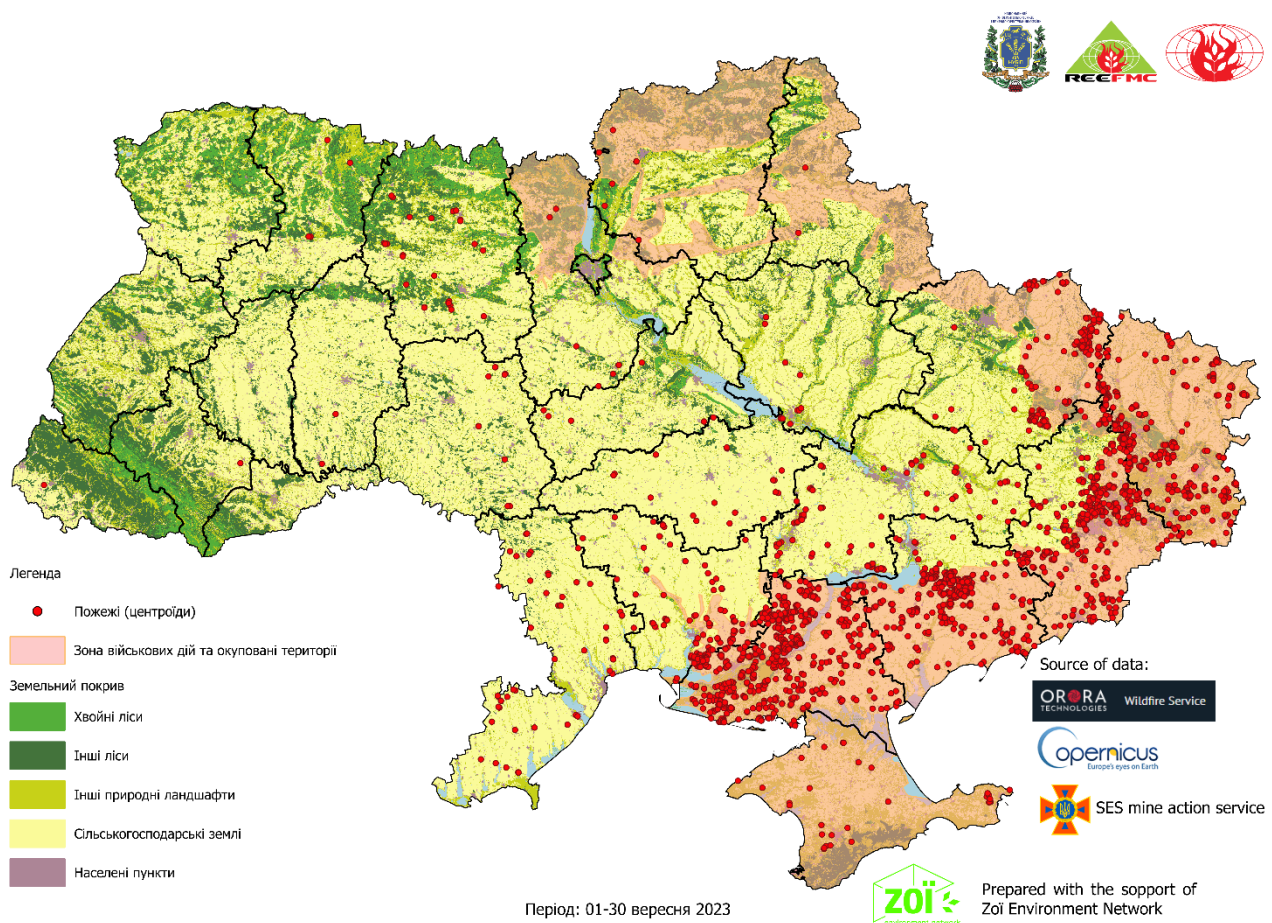
1 жовтня 2023 р.

ПОЖЕЖІ НА ТЕРИТОРІЇ УКРАЇНИ

(в екосистемах, на землях сільськогосподарського призначення та у містах²)

за період з 01.09.2023 по 30.09.2023

1. Карта активних пожеж на території України за період з 01.09.2023 по 30.09.2023



¹ Бюлетень підготовлений за фінансової підтримки Швейцарської організації «Zoi Environment Network»
www.zoinet.org

² Методика моніторингу пожеж викладена на останній сторінці цього бюлетеня

Табл. 1. Статистика пожеж на території України за період 01.09.2023 по 30.09.2023

Область	Кількість пожеж	Площа пройдена пожежами, га	Розподіл площі пройденої пожежами за типами ландшафтів, га					Площа природоохоронних територій ¹ пройдених пожежами
			ліси	в т. ч. хвойні	землі с.-г. призначення	інші природні ландшафти	населені пункти	
АР Крим	29	1058	0	0	177	878	3	362
Вінницька	10	68	0	0	58	9	1	0
Дніпропетровська	80	5240	22	0	3713	1434	71	1990
Донецька	385	27466	357	0	15386	11522	201	2201
Житомирська	23	2502	96	5	728	1678	0	0
Закарпатська	1	10	0	0	10	0	0	0
Запорізька	340	18550	85	7	13745	4606	114	734
Івано-Франківська	1	15	0	0	15	0	0	0
Київська	7	358	0	0	264	94	0	139
Кіровоградська	23	681	23	0	614	43	1	89
Луганська	314	19876	2756	2025	7439	9562	119	4846
Миколаївська	88	7113	37	1	5140	1918	18	462
Одеська	52	1338	6	0	1065	255	12	55
Полтавська	8	201	3	0	45	152	1	126
Рівненська	4	34	0	0	9	25	0	0
Сумська	2	20	0	0	7	13	0	20
Харківська	155	10425	1168	838	5633	3560	64	1579
Херсонська	502	39337	1940	496	24146	12977	274	7917
Хмельницька	2	102	0	0	67	35	0	71
Черкаська	5	139	0	0	121	17	1	0
Чернігівська	7	41	0	0	5	36	0	30
Всього	2038	134574	6493	3372	78387	48814	880	20621
<i>В т.ч. в буферній зоні 60 км вздовж лінії фронту (30+30 км)</i>								
Дніпропетровська	23	1401	15	0	1007	349	30	112
Донецька	365	23753	236	0	14315	9005	197	2139
Запорізька	333	18493	85	7	13725	4577	106	734
Київська	2	120	0	0	52	68	0	120
Луганська	253	15185	2720	2025	5530	6820	115	4755
Миколаївська	73	4358	37	1	3040	1263	18	324
Сумська	2	20	0	0	7	13	0	20
Харківська	150	10140	1155	838	5582	3339	64	1579
Херсонська	478	37138	1940	496	22167	12757	274	6967
Чернігівська	7	41	0	0	5	36	0	30
Разом	1686	110649	6188	3367	65430	38227	804	16780
%	83	82	95	100	83	78	91	81

Примітки:

¹ В дослідженні використано мережу природоохоронних територій європейського значення, яка створена на виконання положень Бернської конвенції про охорону дикої флори та фауни і природних середовищ існування в Європі (Смарагдова мережа) (<http://emerald.net.ua/>).

² Прямий вплив військових дій - 60 км вздовж лінії фронту з обох боків (30+30 км) обчислено за даними щоденних координат лінії фронту, що надаються Мережею ЗОІ для визначення пожеж, що сталися в зоні прямого впливу (ЗПВ).

2. Карта пожеж на територіях природоохоронного значення (Смарагдова мережа) за період з 01.09.2023 по 30.09.2023

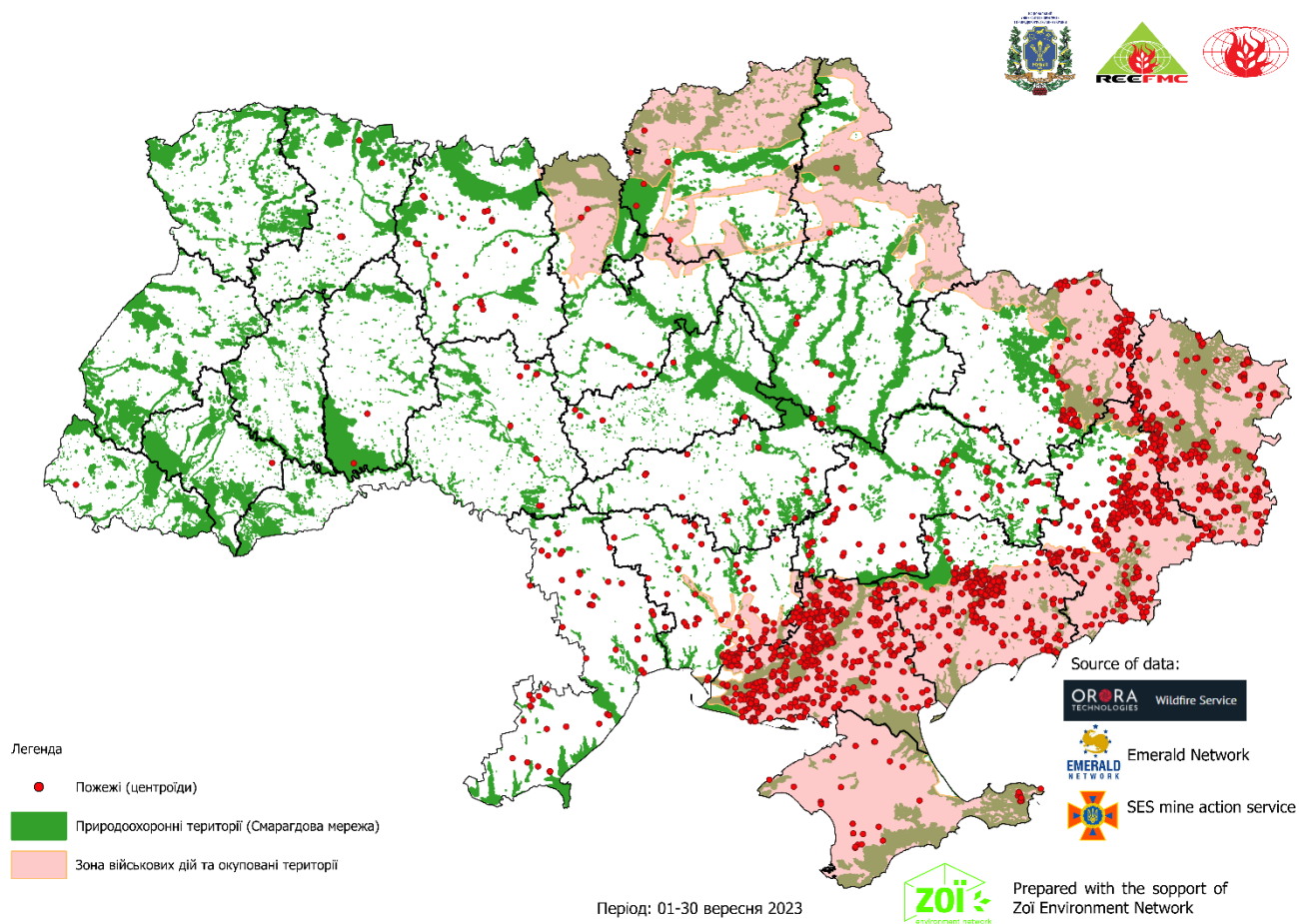


Табл. 2. Статистика пожеж на територіях природоохоронного значення (Смарагдова мережа) за період з 01.09.2023 по 30.09.2023

Область	Площа пройдена пожежами, га	Розподіл площі пройдені пожежами за типами ландшафтів, га				
		ліси	в т. ч. хвойні	землі с.-г. призначення	інші прир. ландшафти	населені пункти
АР Крим	362	0	0	56	306	0
Дніпропетровська	1990	5	0	1524	461	0
Донецька	2201	11	0	749	1441	0
Запорізька	734	48	7	183	496	7
Київська	139	0	0	60	79	0
Кіровоградська	89	0	0	89	0	0
Луганська	4846	2158	1757	377	2311	0
Миколаївська	462	37	1	257	168	0
Одеська	55	0	0	53	2	0
Полтавська	126	0	0	5	120	1
Сумська	20	0	0	7	13	0
Харківська	1579	13	1	529	1037	0
Херсонська	7917	1062	215	1794	5047	14
Хмельницька	71	0	0	36	35	0
Чернігівська	30	0	0	0	30	0
Всього, га	20621	3334	1981	5719	11546	22

Область	Площа пройдена пожежами, га	Розподіл площі пройдені пожежами за типами ландшафтів, га				
		ліси	в т. ч. хвойні	землі с.-г. призначення	інші прир. ландшафти	населені пункти
<i>В т.ч. в буферній зоні 60 км вздовж лінії фронту (30+30 км)</i>						
Дніпропетровська	112	1	0	36	75	0
Донецька	2139	11	0	702	1426	0
Запорізька	734	48	7	183	496	7
Київська	120	0	0	52	68	0
Луганська	4755	2147	1757	369	2239	0
Миколаївська	324	37	1	119	168	0
Сумська	20	0	0	7	13	0
Харківська	1579	13	1	529	1037	0
Херсонська	6967	1062	215	844	5047	14
Чернігівська	30	0	0	0	30	0
Разом, га	16780	3319	1981	2841	10599	21
%	81	100	100	50	92	95

Примітки:

¹ В дослідженні використано мережу природоохоронних територій європейського значення, яка створена на виконання положень Бернської конвенції про охорону дикої флори та фауни і природних середовищ існування в Європі (Смарагдова мережа) (<http://emerald.net.ua/>).

² Прямий вплив військових дій - 60 км вздовж лінії фронту з обох боків (30+30 км) обчислено за даними щоденних координат лінії фронту, що надаються Мережею ЗОІ для визначення пожеж, що сталися в зоні прямого впливу (ЗПВ).

3. Методика моніторингу пожеж

Просторово-часовий аналіз пожеж на території України виконано використовуючи інформацію про термальні аномалії з ресурсу MODIS Thermal Anomalies. Для визначення пожеж, що виникли в зоні прямого впливу використано щоденні координати лінії фронту, які були надані мережею ZOI Network. Розподіл полігонів пожеж за типами земного покриття було виконано за мапою [Copernicus Global Land Operations “Vegetation and Energy”](https://land.copernicus.eu/global/sites/cgls.vito.be/files/products/CGLOPS1_ATBD_LC100m-V2.0_I2.00.pdf) з роздільною здатністю 100 м за 2019 рік. Детальна інформація про продукт – https://land.copernicus.eu/global/sites/cgls.vito.be/files/products/CGLOPS1_ATBD_LC100m-V2.0_I2.00.pdf.

Для аналізу територій природоохоронного значення пройдених пожежами використано мережу природоохоронних територій європейського значення, яка створена на виконання положень Бернської конвенції про охорону дикої флори та фауни і природних середовищ існування в Європі (Смарагдова мережа) (<http://emerald.net.ua/>).

Аналіз здійснювався використовуючи вільну геоінформаційна система. QGIS (3.2.1), яка є однією з найбільш функціональних і зручних настільних геоінформаційних систем.