

Адреса: м. Київ, 03041, вул. Дніпровська набережна 7А, офіс 104.
Tel. +38 067 2611682

E-mail: reefmc@nubip.edu.ua URL: <https://nubip.edu.ua/node/9083>

Інформаційний бюлетень¹ № 8

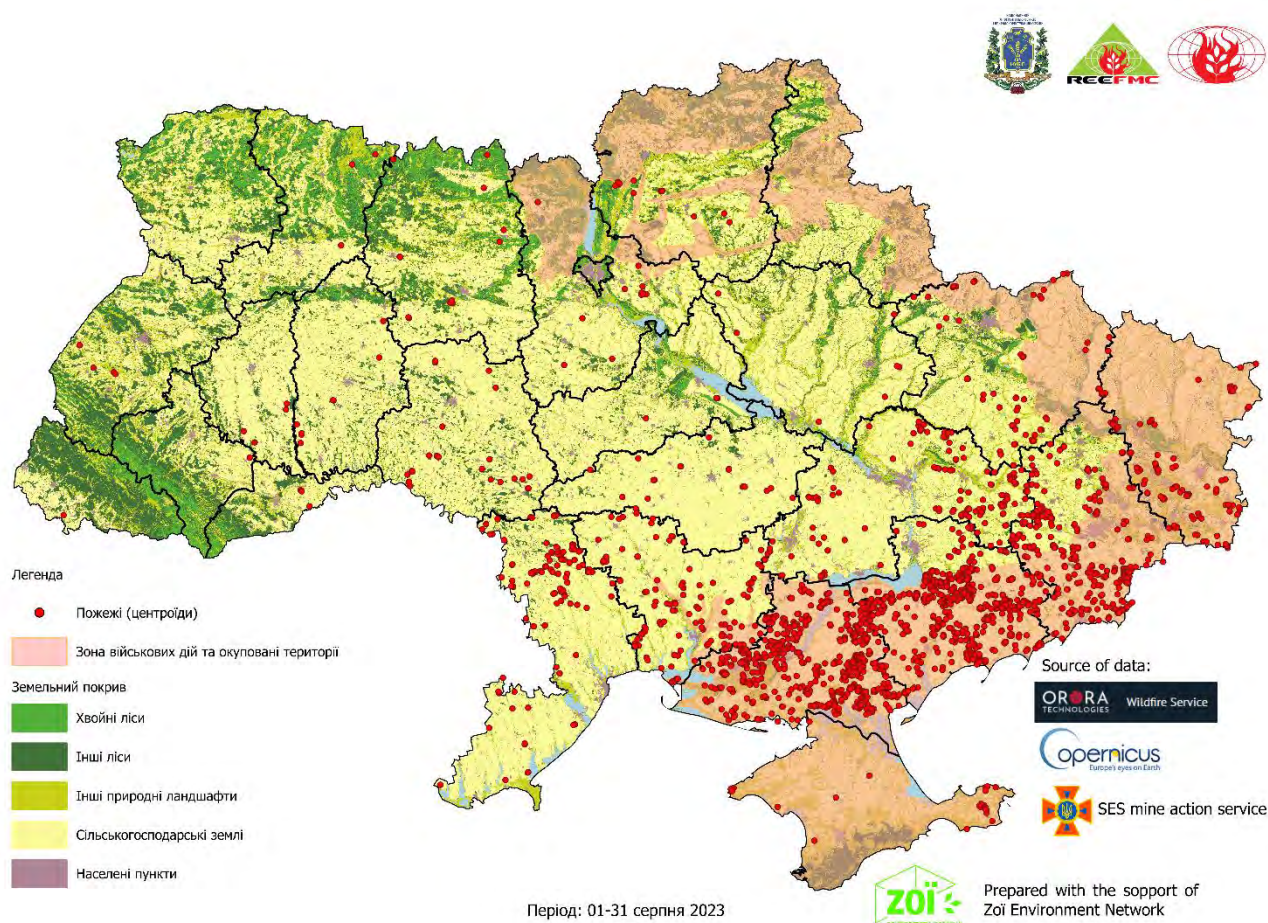
1 вересня 2023 р.

ПОЖЕЖІ НА ТЕРИТОРІЇ УКРАЇНИ

(в екосистемах, на землях сільськогосподарського призначення та у містах²)

за період з 01.08.2023 по 31.08.2023

1. Карта активних пожеж на території України за період з 01.08.2023 по 31.08.2023



¹ Бюлетень підготовлений за фінансової підтримки Швейцарської організації «Zoi Environment Network»
www.zoinet.org

² Методика моніторингу пожеж викладена на останній сторінці цього бюлетеня

Табл. 1. Статистика пожеж на території України за період 01.08.2023 по 31.08.2023

Область	Кількість пожеж	Площа пройдена пожежами, га	Розподіл площі пройденої пожежами за типами ландшафтів, га					Площа природоохоронних територій ¹ пройдених пожежами
			ліси	в т. ч. хвойні	землі с.-г. призначення	інші природні ландшафти	населені пункти	
АР Крим	22	3152	2	0	333	2816	1	2826
Вінницька	29	569	0	0	560	9	0	0
Дніпропетровська	153	4041	4	0	3691	346	0	129
Донецька	315	49274	231	1	38692	10237	114	141
Житомирська	13	285	10	4	65	210	0	0
Закарпатська	1	2	0	0	2	0	0	0
Запорізька	602	30579	53	0	23191	7066	269	2269
Івано-Франківська	1	58	0	0	56	2	0	0
Київська	11	608	0	0	567	41	0	0
Кіровоградська	16	454	0	0	426	28	0	0
Луганська	101	10997	1188	871	3475	6322	12	2264
Львівська	4	87	0	0	64	23	0	0
Миколаївська	133	4485	72	45	3594	811	8	451
Одеська	117	3248	37	22	2938	273	0	0
Полтавська	7	95	0	0	91	4	0	0
Рівненська	3	257	9	0	65	183	0	0
Тернопільська	4	91	0	0	87	4	0	0
Харківська	62	3790	1645	1507	1497	633	15	80
Херсонська	697	49071	1809	748	30577	16444	241	4758
Хмельницька	8	351	0	0	346	5	0	161
Черкаська	4	74	0	0	73	1	0	0
Чернівецька	4	190	0	0	190	0	0	0
Чернігівська	11	342	12	9	212	118	0	59
Всього	2318	162100	5072	3207	110792	45576	660	13138
<i>В т.ч. в буферній зоні 60 км вздовж лінії фронту (30+30 км)</i>								
Дніпропетровська	25	605	0	0	508	97	0	81
Донецька	256	45786	220	1	35903	9549	114	141
Житомирська	4	51	5	0	8	38	0	0
Запорізька	580	29750	50	0	22498	6933	269	2194
Київська	8	465	0	0	424	41	0	0
Луганська	61	5667	1073	871	2110	2472	12	2048
Миколаївська	94	3486	71	44	2756	652	7	294
Полтавська	1	3	0	0	1	2	0	0
Харківська	49	3236	1644	1507	962	615	15	80
Херсонська	602	44994	1809	748	27955	14995	235	3452
Чернігівська	11	342	12	9	212	118	0	59
Разом	1691	134385	4884	3180	93337	35512	652	8349
%	73	83	96	99	84	78	99	64

Примітки:

¹ В дослідженні використано мережу природоохоронних територій європейського значення, яка створена на виконання положень Бернської конвенції про охорону дикої флори та фауни і природних середовищ існування в Європі (Смарагдова мережа) (<http://emerald.net.ua/>).

² Прямий вплив військових дій - 60 км вздовж лінії фронту з обох боків (30+30 км) обчислено за даними щоденних координат лінії фронту, що надаються Мережею ЗОІ для визначення пожеж, що сталися в зоні прямого впливу (ЗПВ).

2. Карта пожеж на територіях природоохоронного значення (Смарагдова мережа) за період з 01.08.2023 по 31.08.2023

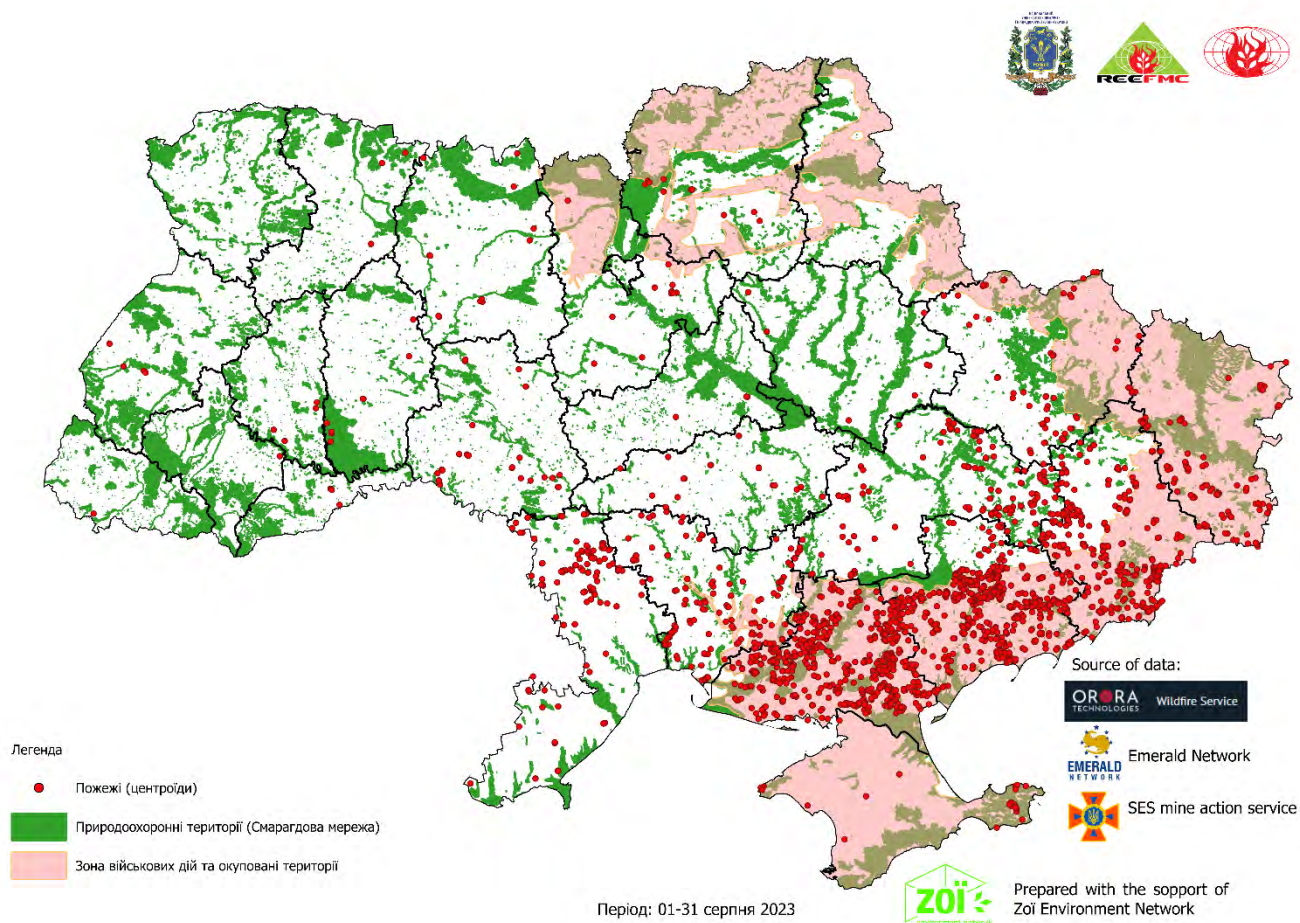


Табл. 2. Статистика пожеж на територіях природоохоронного значення (Смарагдова мережа) за період з 01.08.2023 по 31.08.2023

Область	Площа пройдена пожежами, га	Розподіл площі пройденної пожежами за типами ландшафтів, га				
		ліси	в т. ч. хвойні	землі с.-г. призначення	інші прир. ландшафти	населені пункти
АР Крим	2826	0	0	116	2709	1
Дніпропетровська	129	0	0	44	85	0
Донецька	141	4	0	65	72	0
Запорізька	2269	21	0	885	1360	3
Луганська	2264	990	871	387	882	5
Миколаївська	451	72	45	85	294	0
Харківська	80	2	0	21	57	0
Херсонська	4758	708	363	543	3501	6
Хмельницька	161	0	0	160	1	0
Чернігівська	59	12	9	0	47	0
Всього, га	13138	1809	1288	2306	9008	15

Область	Площа пройдена пожежами, га	Розподіл площі пройдені пожежами за типами ландшафтів, га				
		ліси	в т. ч. хвойні	землі с.-г. призначення	інші прир. ландшафти	населені пункти
<i>В т.ч. в буферній зоні</i>						
<i>60 км вздовж лінії фронту (30+30 км)</i>						
Дніпропетровська	81	0	0	30	51	0
Донецька	141	4	0	65	72	0
Запорізька	2194	21	0	881	1289	3
Луганська	2048	990	871	368	685	5
Миколаївська	294	71	44	52	171	0
Харківська	80	2	0	21	57	0
Херсонська	3452	708	363	316	2425	3
Чернігівська	59	12	9	0	47	0
Разом, га	8349	1808	1287	1733	4797	11
%	64	100	100	75	53	73

Примітки:

¹ В дослідженні використано мережу природоохоронних територій європейського значення, яка створена на виконання положень Бернської конвенції про охорону дикої флори та фауни і природних середовищ існування в Європі (Смарагдова мережа) (<http://emerald.net.ua/>).

² Прямий вплив військових дій - 60 км вздовж лінії фронту з обох боків (30+30 км) обчислено за даними щоденних координат лінії фронту, що надаються Мережею ЗОІ для визначення пожеж, що сталися в зоні прямого впливу (ЗПВ).

3. Методика моніторингу пожеж

Просторово-часовий аналіз пожеж на території України виконано використовуючи інформацію про термальні аномалії з ресурсу MODIS Thermal Anomalies. Для визначення пожеж, що виникли в зоні прямого впливу використано щоденні координати лінії фронту, які були надані мережею ZOI Network. Розподіл полігонів пожеж за типами земного покриття було виконано за мапою [Copernicus Global Land Operations “Vegetation and Energy”](https://land.copernicus.eu/global/sites/cgls.vito.be/files/products/CGLOPS1_ATBD_LC100m-V2.0_I2.00.pdf) з роздільною здатністю 100 м за 2019 рік. Детальна інформація про продукт – https://land.copernicus.eu/global/sites/cgls.vito.be/files/products/CGLOPS1_ATBD_LC100m-V2.0_I2.00.pdf.

Для аналізу територій природоохоронного значення пройдених пожежами використано мережу природоохоронних територій європейського значення, яка створена на виконання положень Бернської конвенції про охорону дикої флори та фауни і природних середовищ існування в Європі (Смарагдова мережа) (<http://emerald.net.ua/>).

Аналіз здійснювався використовуючи вільну геоінформаційна система. QGIS (3.2.1), яка є однією з найбільш функціональних і зручних настільних геоінформаційних систем.