

Адреса: м. Київ, 03041, вул. Дніпровська набережна 7А, офіс 104.

Tel. +38 067 2611682

E-mail: reefmc@nubip.edu.ua URL: <https://nubip.edu.ua/node/9083>

Інформаційний бюлетень¹ № 7

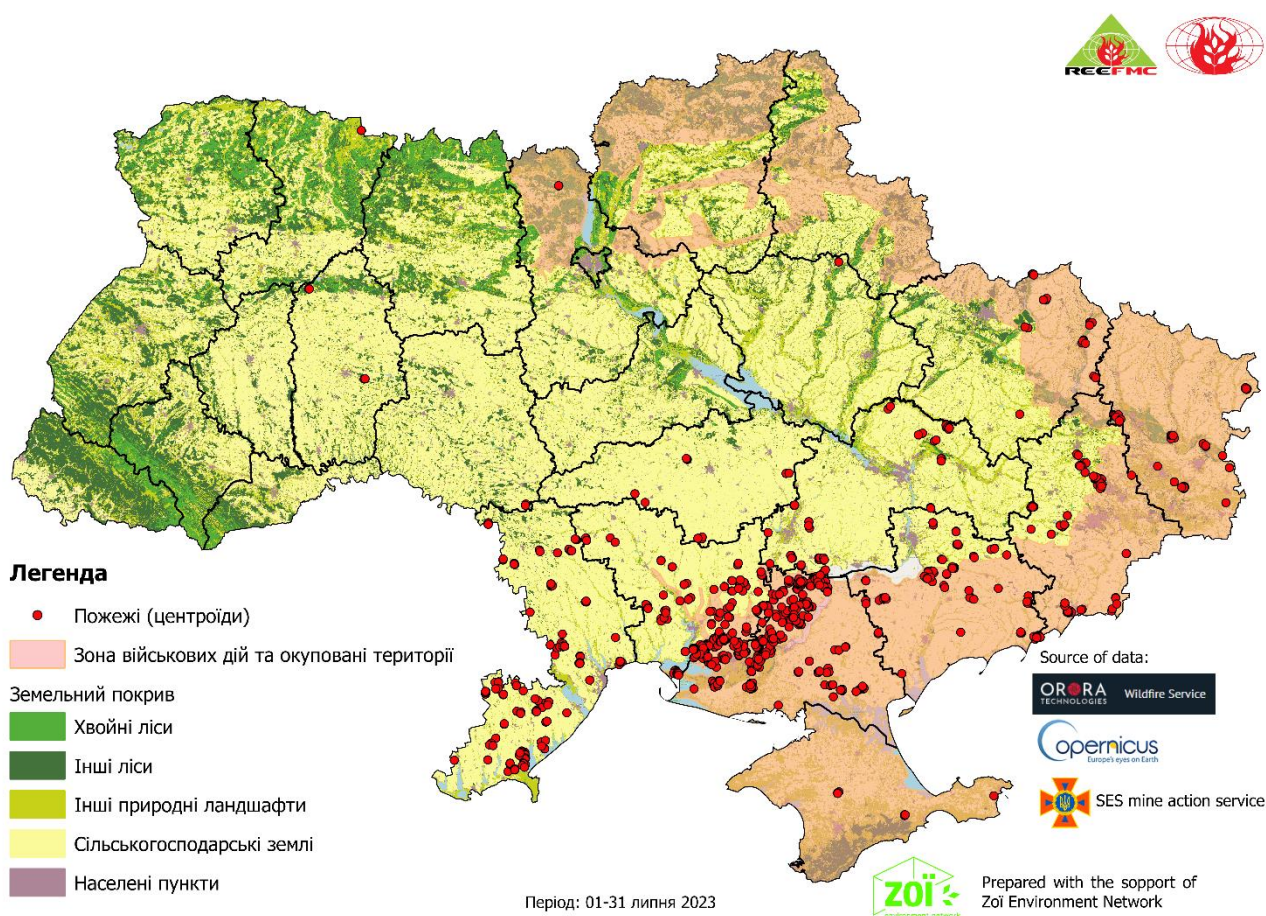
1 серпня 2023 р.

ПОЖЕЖІ НА ТЕРИТОРІЇ УКРАЇНИ

(в екосистемах, на землях сільськогосподарського призначення та у містах²)

за період з 01.07.2023 по 31.07.2023

1. Карта активних пожеж на території України за період з 01.07.2023 по 31.07.2023



¹ Бюлетень підготовлений за фінансової підтримки Швейцарської організації «Zoi Environment Network»
www.zoinet.org

² Методика моніторингу пожеж викладена на останній сторінці цього бюлетеня

Табл. 1. Статистика пожеж на території України за період 01.07.2023 по 31.07.2023

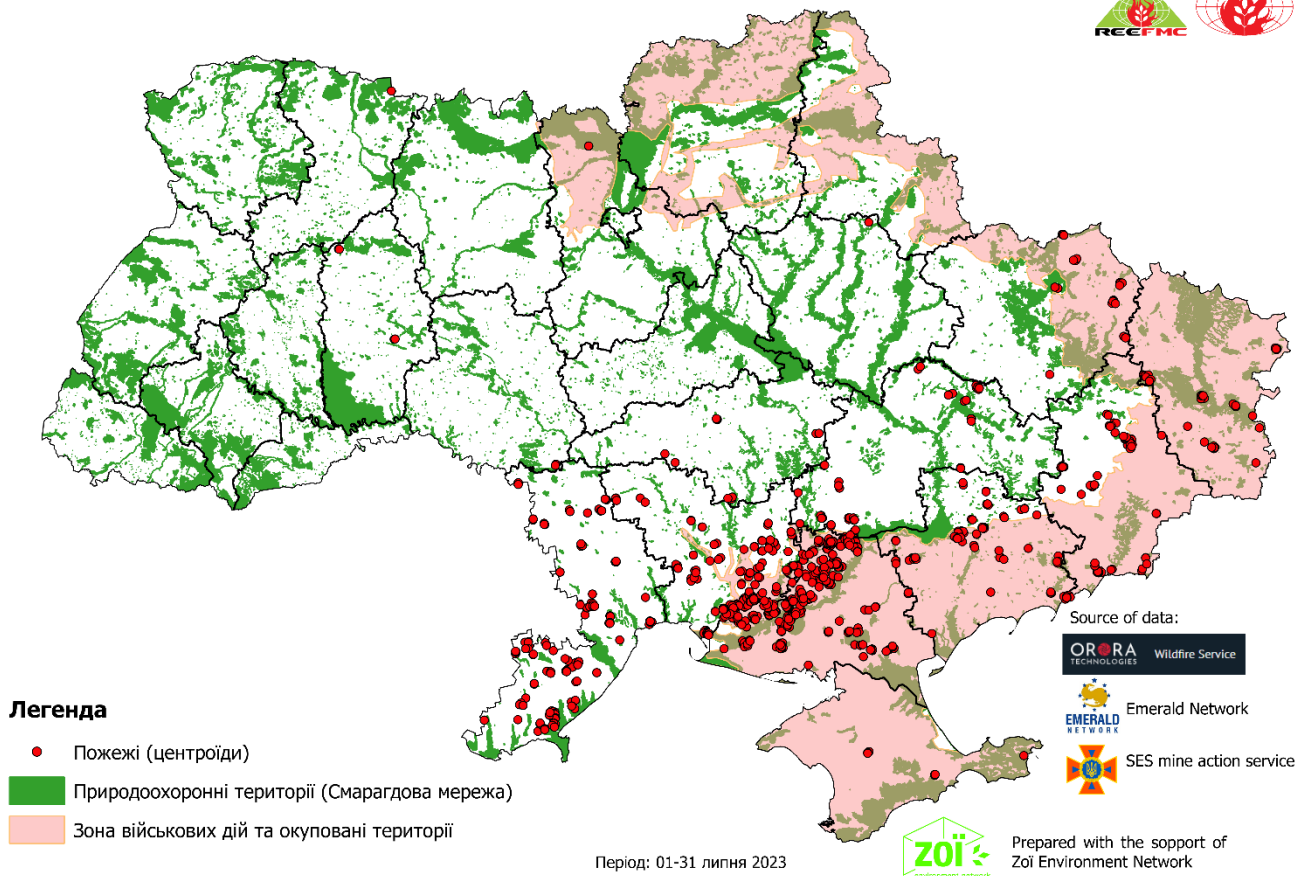
Область	Кількість пожеж	Площа пройдена пожежами, га	Розподіл площі пройдені пожежами за типами ландшафтів, га					Площа природоохоронних територій ¹ пройдених пожежами
			ліси	в т. ч. хвойні	землі с.-г. призначення	інші природні ландшафти	населені пункти	
АР Крим	7	499	0	0	49	450	0	78
Вінницька	2	11	0	0	10	1	0	0
Дніпропетровська	39	941	1	0	901	39	0	0
Донецька	65	1487	10	0	851	619	7	0
Запорізька	88	2110	6	0	1726	368	10	8
Київська	3	3	3	3	0	0	0	3
Кіровоградська	12	339	0	0	339	0	0	0
Луганська	48	1862	252	64	168	1442	0	1257
Миколаївська	136	4752	154	53	3644	948	6	267
Одеська	131	2862	0	0	2642	218	2	31
Полтавська	1	5	0	0	0	5	0	0
Рівненська	1	15	1	1	0	14	0	0
Харківська	22	681	21	19	409	237	14	106
Херсонська	375	18028	2012	192	10926	5071	19	5031
Всього	4	145	0	0	123	22	0	0
<i>В т.ч. в буферній зоні 60 км вздовж лінії фронту (30+30 км)</i>								
Дніпропетровська	13	273	0	0	273	0	0	0
Донецька	54	1330	10	0	723	590	7	0
Запорізька	84	2053	6	0	1669	368	10	8
Київська	3	3	3	3	0	0	0	3
Луганська	35	1776	251	64	163	1362	0	1257
Миколаївська	128	4608	154	53	3501	947	6	267
Полтавська	1	5	0	0	0	5	0	0
Харківська	22	681	21	19	409	237	14	106
Херсонська	349	17411	2012	192	10340	5041	18	4778
Разом	689	28140	2457	331	17078	8550	55	6419
%	74	83	100	100	78	91	95	95

Примітки:

¹ В дослідженні використано мережу природоохоронних територій європейського значення, яка створена на виконання положень Бернської конвенції про охорону дикої флори та фауни і природних середовищ існування в Європі (Смарагдова мережа) (<http://emerald.net.ua/>).

² Прямий вплив військових дій - 60 км вздовж лінії фронту з обох боків (30+30 км) обчислено за даними щоденних координат лінії фронту, що надаються Мережею ЗОІ для визначення пожеж, що сталися в зоні прямого впливу (ЗПВ).

2. Карта пожеж на територіях природоохоронного значення (Смарагдова мережа) за період з 01.07.2023 по 31.07.2023



Легенда

- Пожежі (центроїди)
- Природоохоронні території (Смарагдова мережа)
- Зона військових дій та окуповані території

Табл. 2. Статистика пожеж на територіях природоохоронного значення (Смарагдова мережа) за період з 01.07.2023 по 31.07.2023

Область	Площа пройдена пожежами, га	Розподіл площі пройдені пожежами за типами ландшафтів, га				
		ліси	в т. ч. хвойні	землі с.-г. призначення	інші прир. ландшафти	населені пункти
АР Крим	78	0	0	0	78	0
Запорізька	8	0	0	2	6	0
Київська	3	3	3	0	0	0
Луганська	1257	238	64	39	980	0
Миколаївська	267	150	52	17	100	0
Одеська	31	0	0	4	27	0
Харківська	106	1	1	1	104	0
Херсонська	5031	1786	134	333	2908	4
Всього, га	6781	2178	254	396	4203	4
<i>В т.ч. в буферній зоні 60 км вздовж лінії фронту (30+30 км)</i>						
Запорізька	8	0	0	2	6	0
Київська	3	3	3	0	0	0
Луганська	1257	238	64	39	980	0
Миколаївська	267	150	52	17	100	0
Харківська	106	1	1	1	104	0
Херсонська	4778	1786	134	85	2903	4
Разом, га	6419	2178	254	144	4093	4
%	95	100	100	36	97	100

Примітки:

- ¹ В дослідженні використано мережу природоохоронних територій європейського значення, яка створена на виконання положень Бернської конвенції про охорону дикої флори та фауни і природних середовищ існування в Європі (Смарагдова мережа) (<http://emerald.net.ua/>).
 - ² Прямий вплив військових дій - 60 км вздовж лінії фронту з обох боків (30+30 км) обчислено за даними щоденних координат лінії фронту, що надаються Мережею ZOI для визначення пожеж, що сталися в зоні прямого впливу (ЗПВ).
-

3. Методика моніторингу пожеж

Просторово-часовий аналіз пожеж на території України виконано використовуючи інформацію про термальні аномалії з ресурсу MODIS Thermal Anomalies. Для визначення пожеж, що виникли в зоні прямого впливу використано щоденні координати лінії фронту, які були надані мережею ZOI Network. Розподіл полігонів пожеж за типами земного покриття було виконано за мапою [Copernicus Global Land Operations “Vegetation and Energy”](#) з роздільною здатністю 100 м за 2019 рік. Детальна інформація про продукт – https://land.copernicus.eu/global/sites/cgls.vito.be/files/products/CGLOPS1_ATBD_LC100m-V2.0_I2.00.pdf.

Для аналізу територій природоохоронного значення пройдених пожежами використано мережу природоохоронних територій європейського значення, яка створена на виконання положень Бернської конвенції про охорону дикої флори та фауни і природних середовищ існування в Європі (Смарагдова мережа) (<http://emerald.net.ua/>).

Аналіз здійснювався використовуючи вільну геоінформаційна система. QGIS (3.2.1), яка є однією з найбільш функціональних і зручних настільних геоінформаційних систем.