



Центр  
глобального  
моніторингу пожеж  
(GFMC)



Регіональний  
Східноєвропейський  
центр моніторингу  
пожеж (REEFMC)



Національний  
університет біоресурсів  
і природокористування  
України

# **Регіональний Східноєвропейський центр моніторингу пожеж**

## **Regional Eastern Europe Fire Monitoring Center**



У 2012 році Інститут лісового і садово-паркового господарства (ННІ ЛіСПГ) Національного університету біоресурсів і природокористування України (НУБіП України) у співпраці з Центром глобального моніторингу пожеж (GFMC), групою фахівців із лісових пожеж Європейської Економічної Комісії ООН/ФАО та за фінансової підтримки Ради Європи ухвалив рішення про створення Регіонального Східноєвропейського центру моніторингу пожеж (REEFMC).

Офіційне відкриття Регіонального Східноєвропейського центру моніторингу пожеж та Перші національні консультації з проблеми природних пожеж відбулися 4-5-го березня 2013 року.



У вересні 2013 р. керівник Регіонального Східноєвропейського центру моніторингу пожеж, професор **Зібцев С. В.** був удостоєний престижної нагороди **“GREEN STAR AWARD”**, яка заснована Міжнародним Зеленим Хрестом / ЮНЕП / Офісом ООН з координації гуманітарних справ (UNOCHA), за багаторічні зусилля спрямовані на розробку принципів, підходів і методології побудови інтегрованої системи охорони лісів від пожеж та практичне застосування їх у кризових лісопожежних регіонах, передусім у зоні відчуження Чорнобильської АЕС.



## Метою роботи центру є:

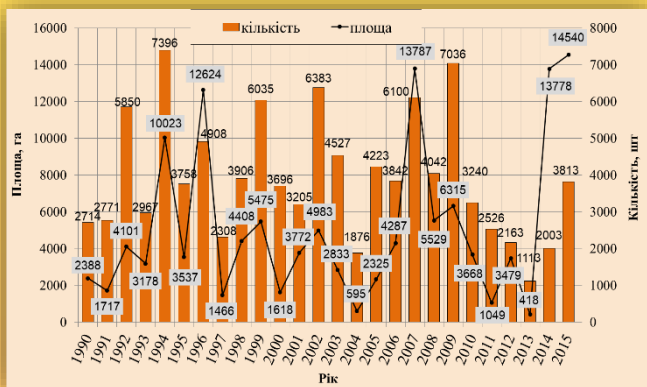
- проведення та координація наукових досліджень, пов'язаних з природними пожежами;
- впровадження передових технологій та результатів наукових досліджень у практику боротьби з природними пожежами в Україні та країнах Східної Європи;
- сприяння інформаційному обміну у вивченні природних пожеж;
- поширення інформації щодо останніх технологічних досягнень в управлінні природними пожежами;
- надання консультацій та розробка національної політики в охороні лісів від пожеж.



## Моніторинг пожеж

REEFMS виконує:

- Збір та аналіз даних про природні пожежі на території України та країнах Східної Європи використовуючи доступні джерела інформації.

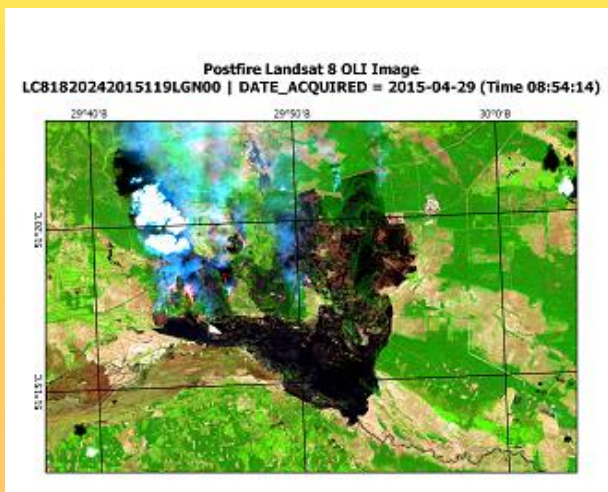


*Динаміка лісових пожеж в Україні за площею та кількістю випадків з 1990 по 2015 рік (дані Держстату)*

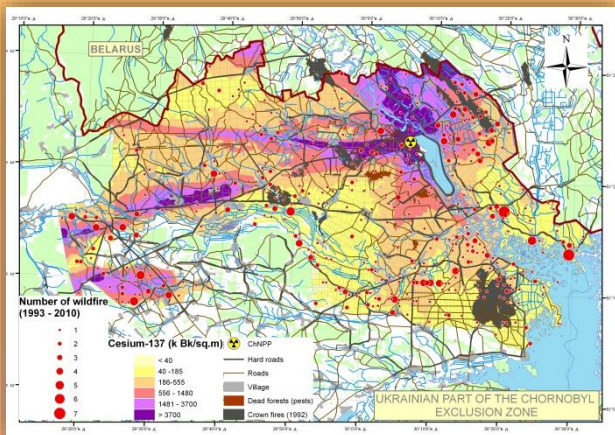


*Динаміка природних пожеж на території України з 2010 по 2016 рік згідно даних дистанційного зондування (MODIS)*

-Здійснює моніторинг пожеж у критичних лісопожежних регіонах, зокрема, у зоні відчуження ЧАЕС та зоні проведення АТО.



*Розповсюдження димового шлейфу від рослинної пожежі у зоні відчуження через державний кордон із Білоруссю (28.04.15)*



*Розташування і кількість випадків пожеж у зоні відчуження з 1993 р. та рівні забруднення території <sup>137</sup>Cs*

## Міжнародна діяльність

З метою вивчення передового світового досвіду співробітники REEFMC беруть участь у міжнародних конференціях, семінарах, навчаннях, тренінгах, проводять аналогічні заходи в Україні.



## Наукові дослідження

Співробітники центру проводять наукові дослідження, пов'язані з пожежами в екосистемах, зокрема вивчення постпірогенних змін у насадженнях сосни звичайної після впливу пожеж різної інтенсивності, оцінку можливостей удосконалення системи виявлення та реагування на лісові пожежі, впливу природних пожеж на глобальні зміни клімату та ін.



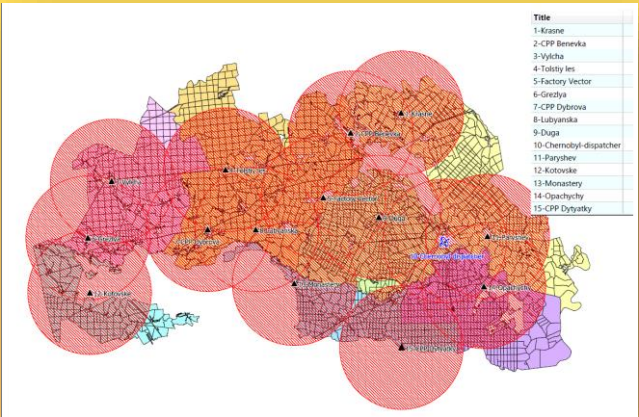
*Контрольований активний лісопожежний експеримент у насадженнях сосни Боярської ЛДС*



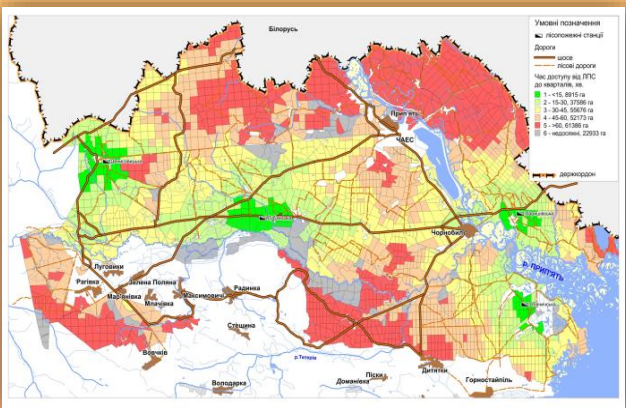
*Експеримент з використання контрольованої низової рухливої пожежі для відтворення цінних природних старовікових насаджень сосни*



Науково-дослідна робота за темою «Наукове обґрунтування інтегрованої системи охорони лісів від пожеж у кризових лісопожежних регіонах України як основи збереження біорізноманіття та стійкості лісових екосистем».

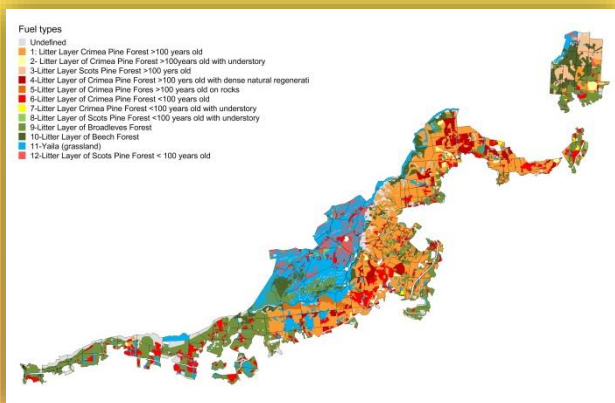


*Проект системи виявлення пожеж у зоні відчуження*

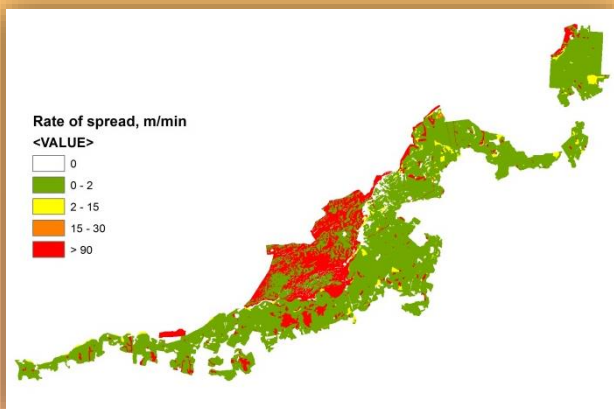


*Поділ території зони відчуження на зони за швидкістю доставки сил і засобів пожежогашіння до місця пожежі*

Участь у міжнародному проєкті ЄС «Використання природних водотоків для гасіння лісових пожеж з використанням новітніх технологій».



*Карта розташування моделей лісових горючих матеріалів Ялтинського гірсько-лісового природного заповідника*



*Моделювання швидкості поширення пожежі за допомогою програмного забезпечення FlamMap*

**Регіональний Східноєвропейський  
центр моніторингу пожеж надає  
наступні послуги:**

- консультативна допомога в організації охорони лісів від пожеж лісогосподарським підприємствам;
- підвищення кваліфікації працівників лісового господарства у сфері охорони лісів від пожеж;
- тренінги з підвищення готовності лісопожежних служб, в т.ч. навчання перед пожежонебезпечним сезоном;
- оперативні дані щодо розвитку великих пожеж на основі даних ДЗЗ.



## **Контакти**

**Адреса:** 08150, Київська обл., Фастівський р-н  
м. Боярка, вул. Лісодослідна,12

**Е-mail:** [reefmc@nubip.edu.ua](mailto:reefmc@nubip.edu.ua)

**Веб-сайт:** <https://nubip.edu.ua/node/9083>



[www.facebook.com/REEFMCenter](http://www.facebook.com/REEFMCenter)

**Тел/факс:** (044) 527-82-82

### **Керівник:**

Зібцев Сергій Вікторович  
[sergiy.zibtsev@nubip.edu.ua](mailto:sergiy.zibtsev@nubip.edu.ua)

### **Співробітники:**

Сошенський Олександр Михайлович  
[soshenskyi@nubip.edu.ua](mailto:soshenskyi@nubip.edu.ua)

Гуменюк Василь Володимирович  
[v.v.gumeniuk@nubip.edu.ua](mailto:v.v.gumeniuk@nubip.edu.ua)