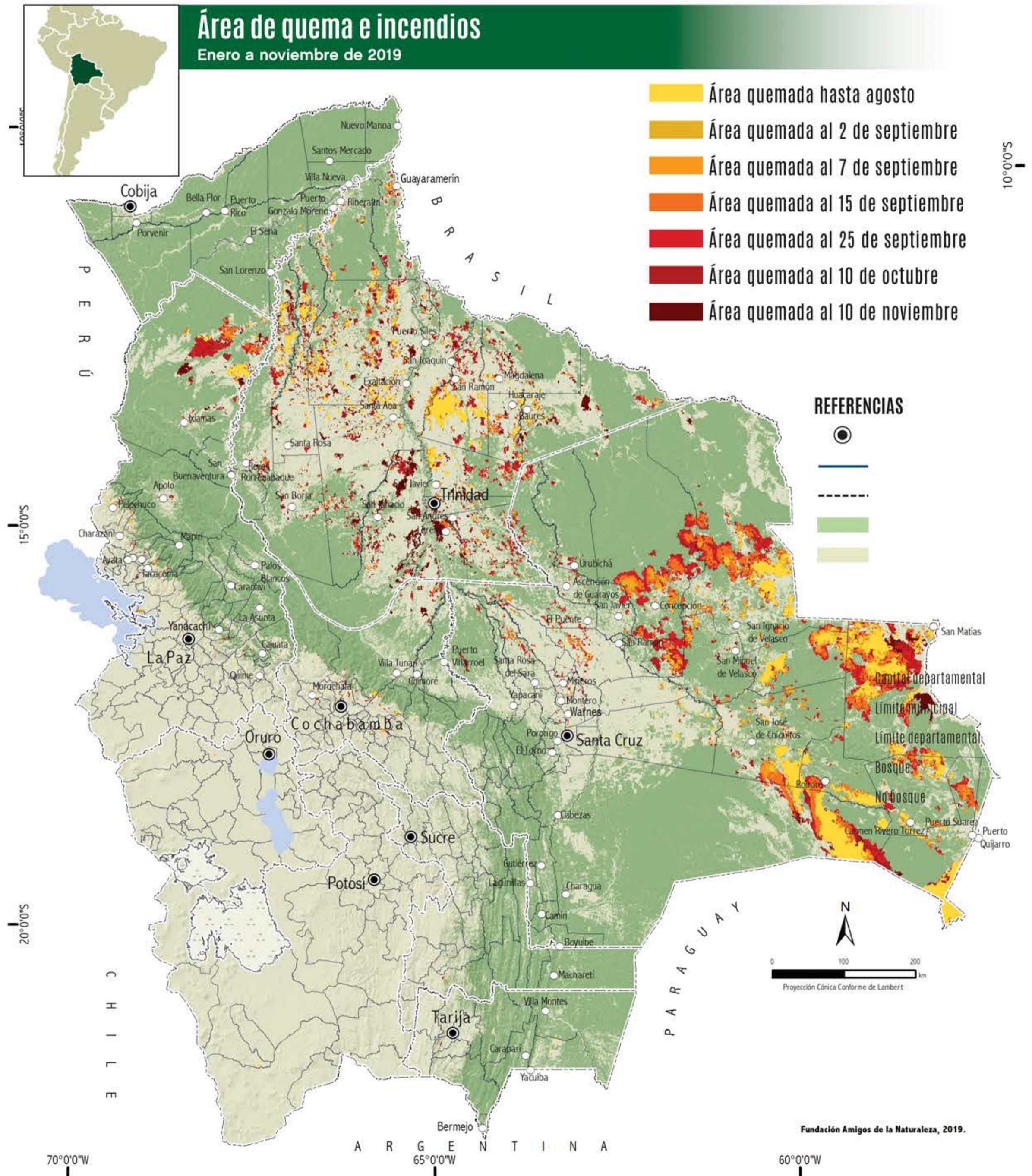
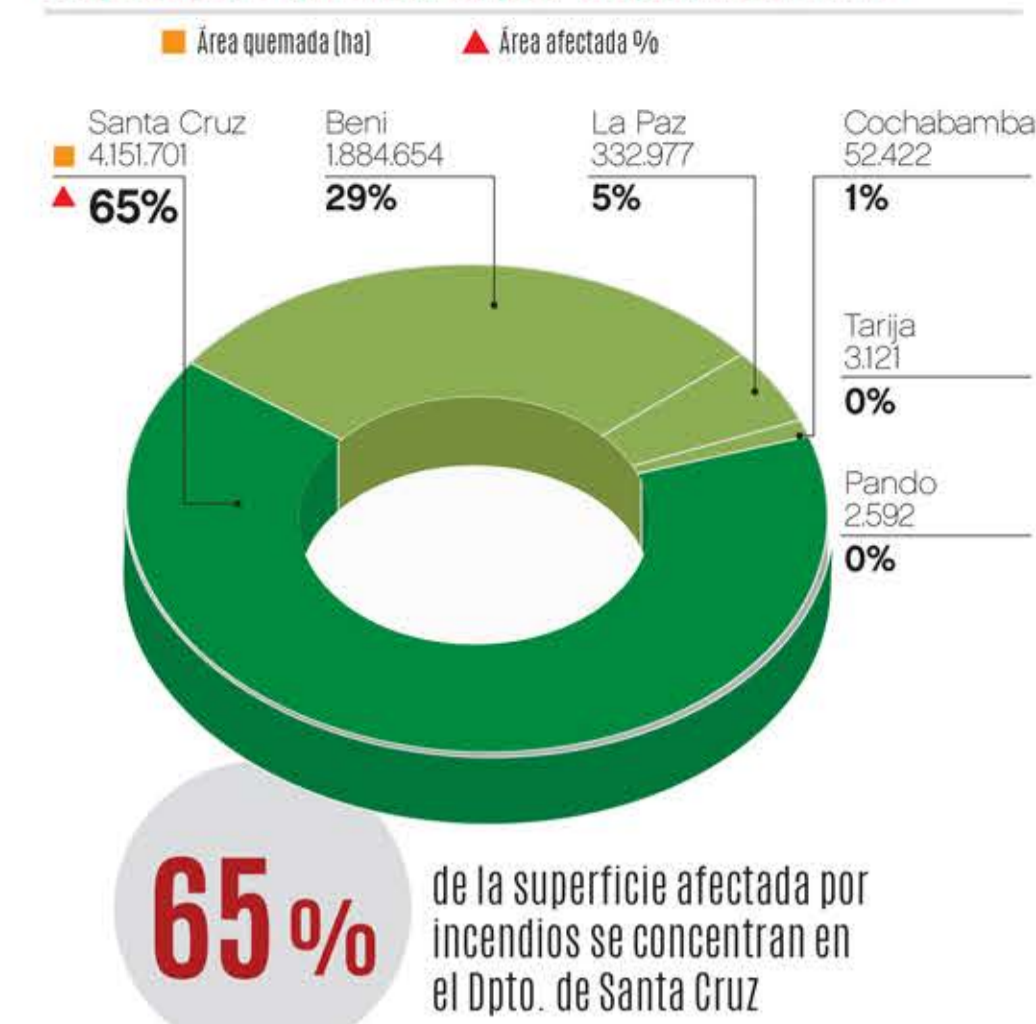


INCENDIOS FORESTALES en Bolivia 2019



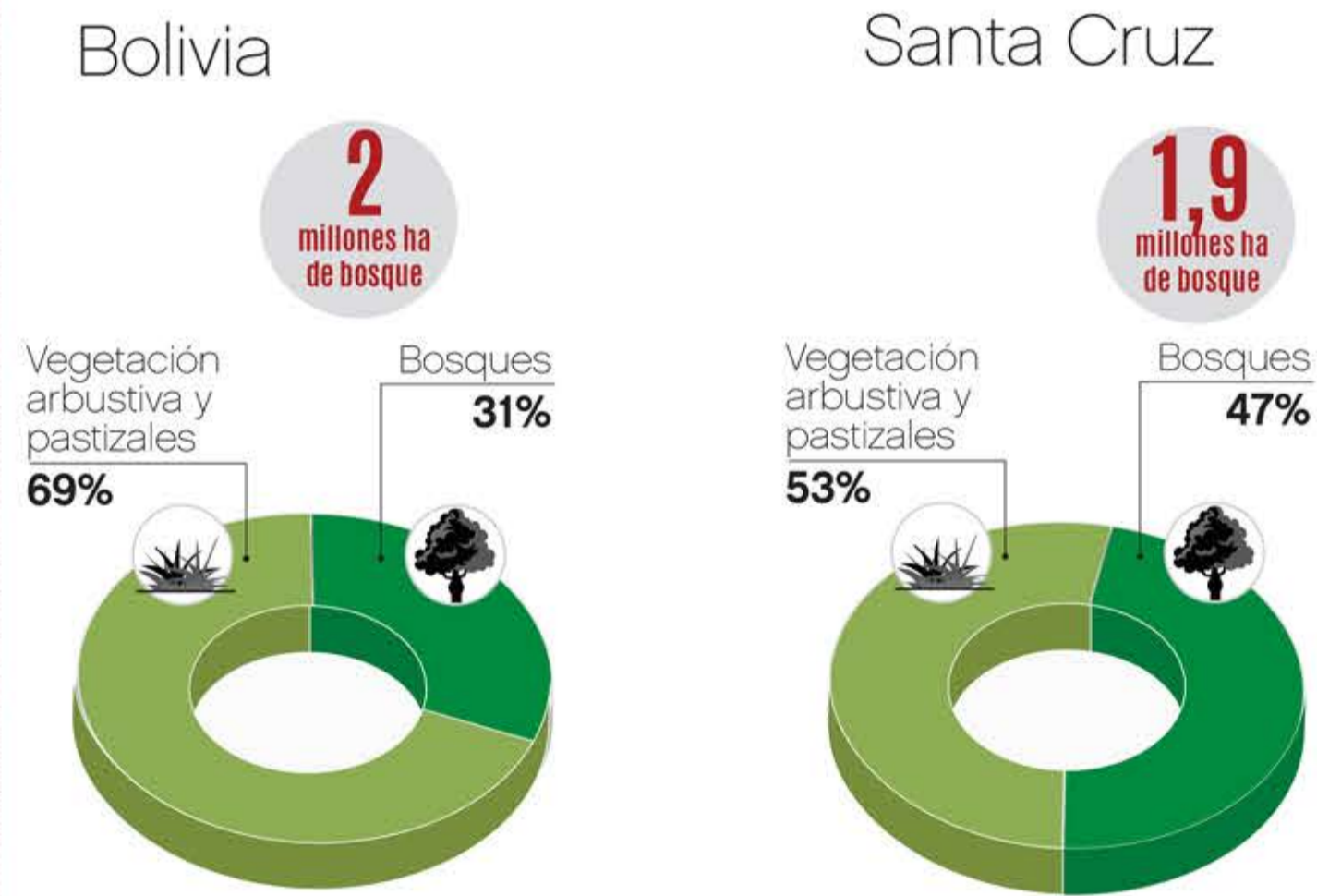
Superficie quemada por departamento



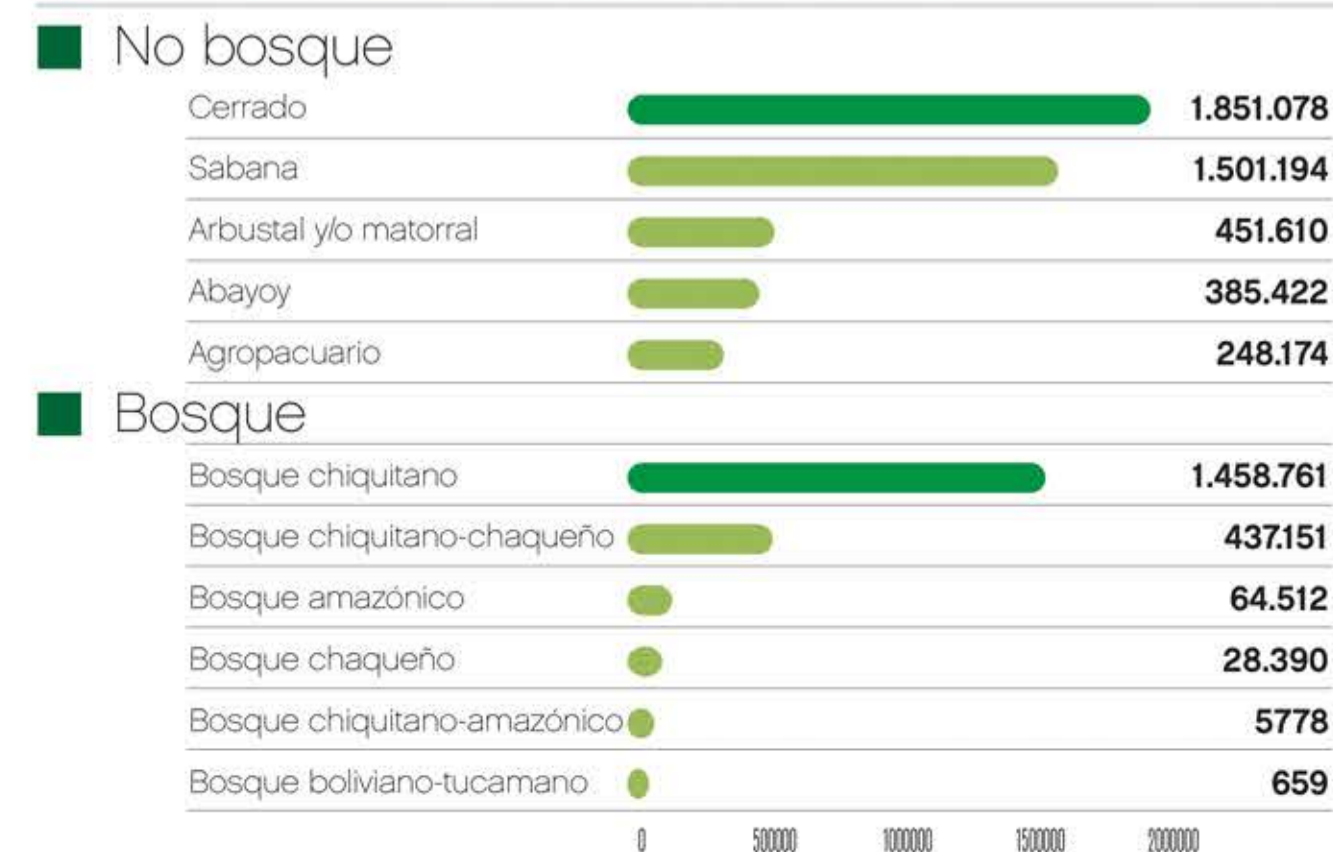
65% de la superficie afectada por incendios se concentran en el Dpto. de Santa Cruz



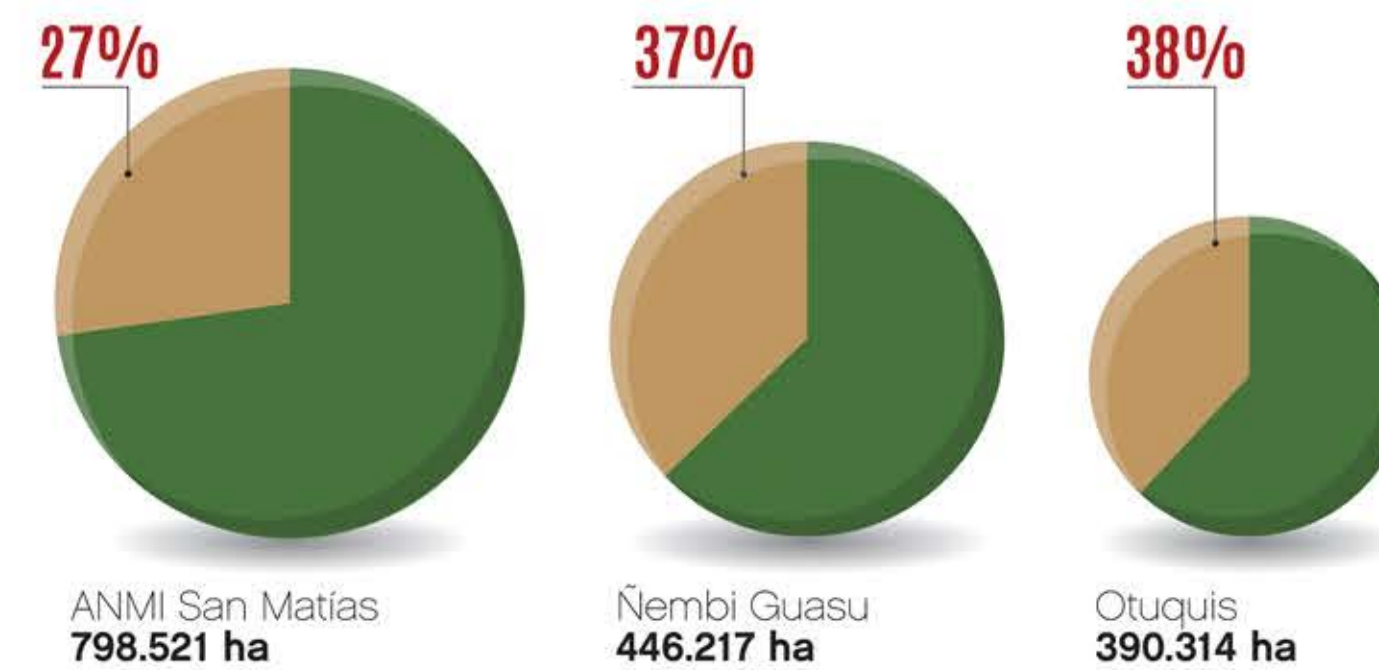
Superficie afectada por incendios forestales



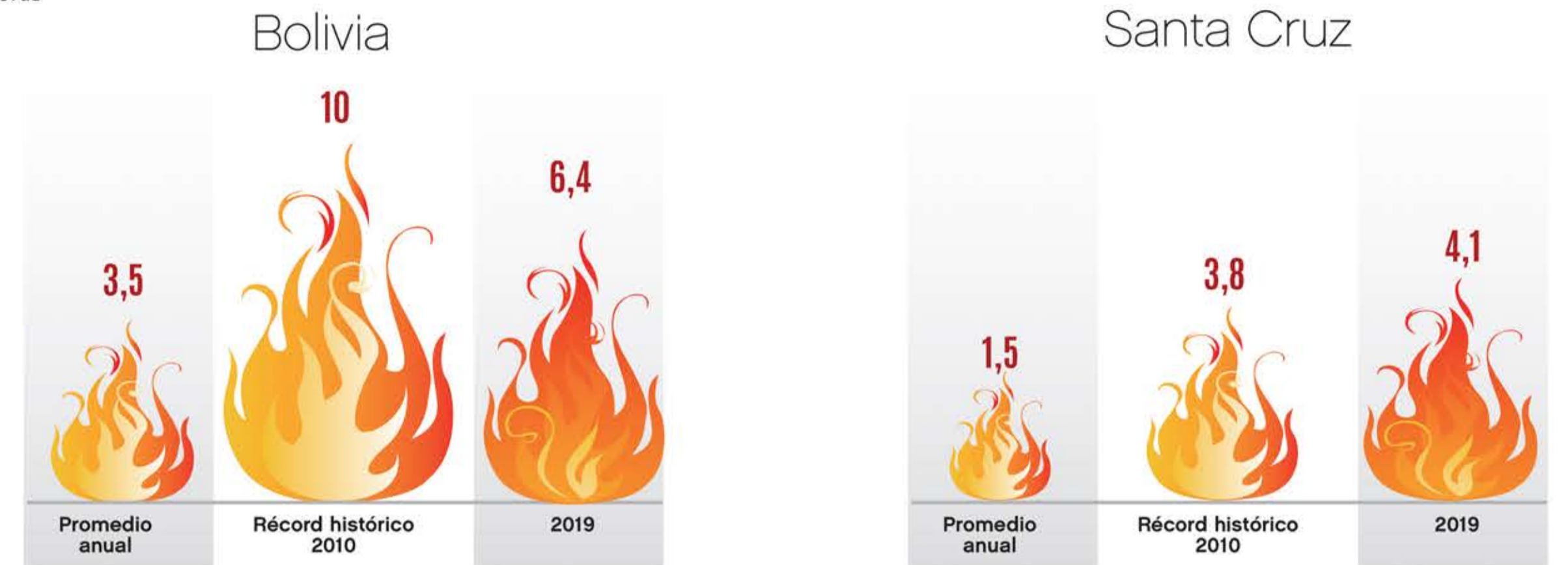
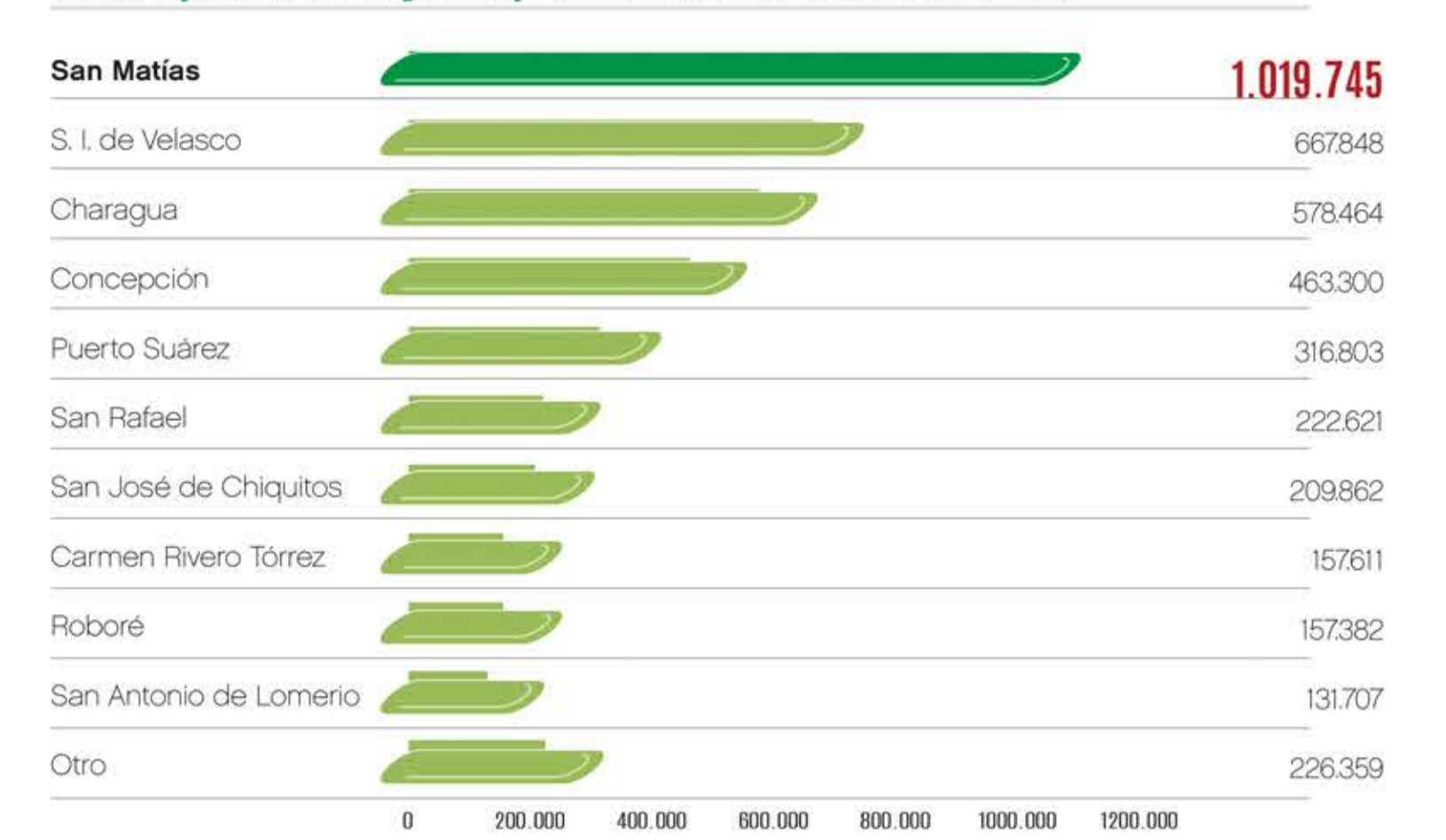
Superficie afectada por tipo de cobertura



Superficie quemada en áreas protegidas con mayor afectación

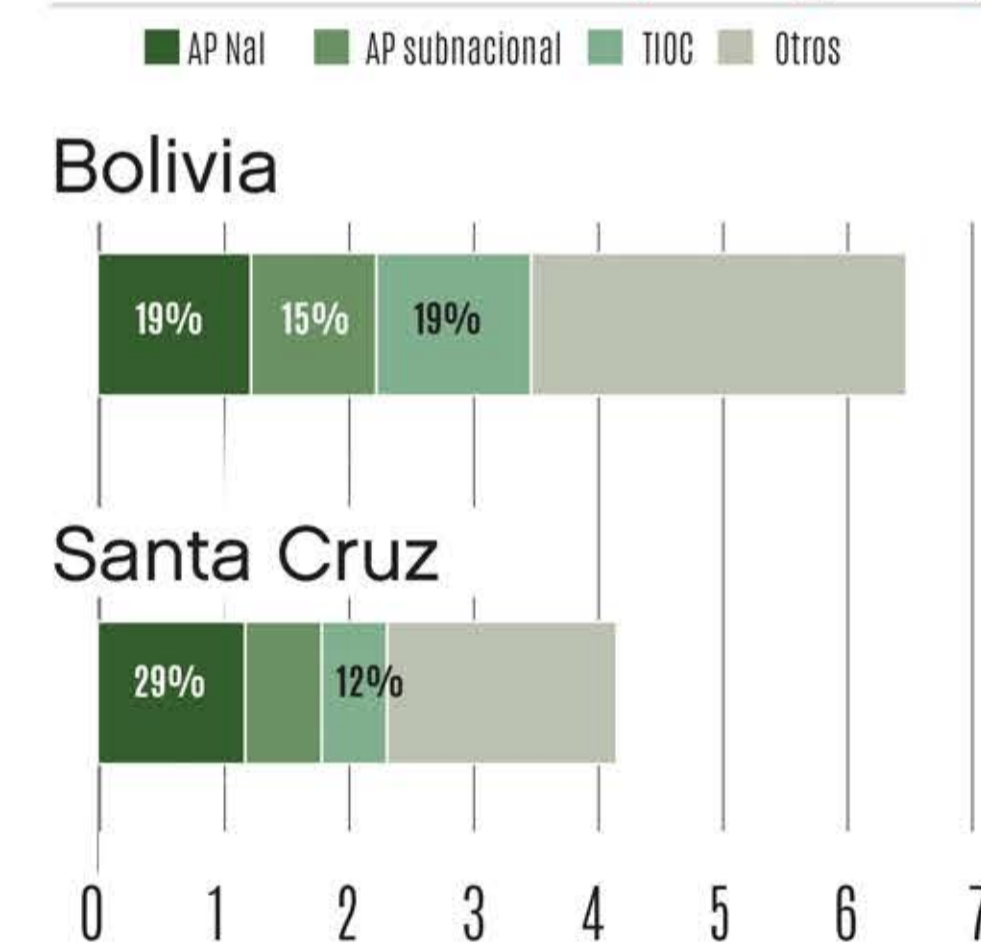


Municipios con mayor superficie afectada en Santa Cruz



La superficie afectada por incendios en Santa Cruz superó el récord histórico de 2010

Incendios en áreas protegidas y territorios indígenas

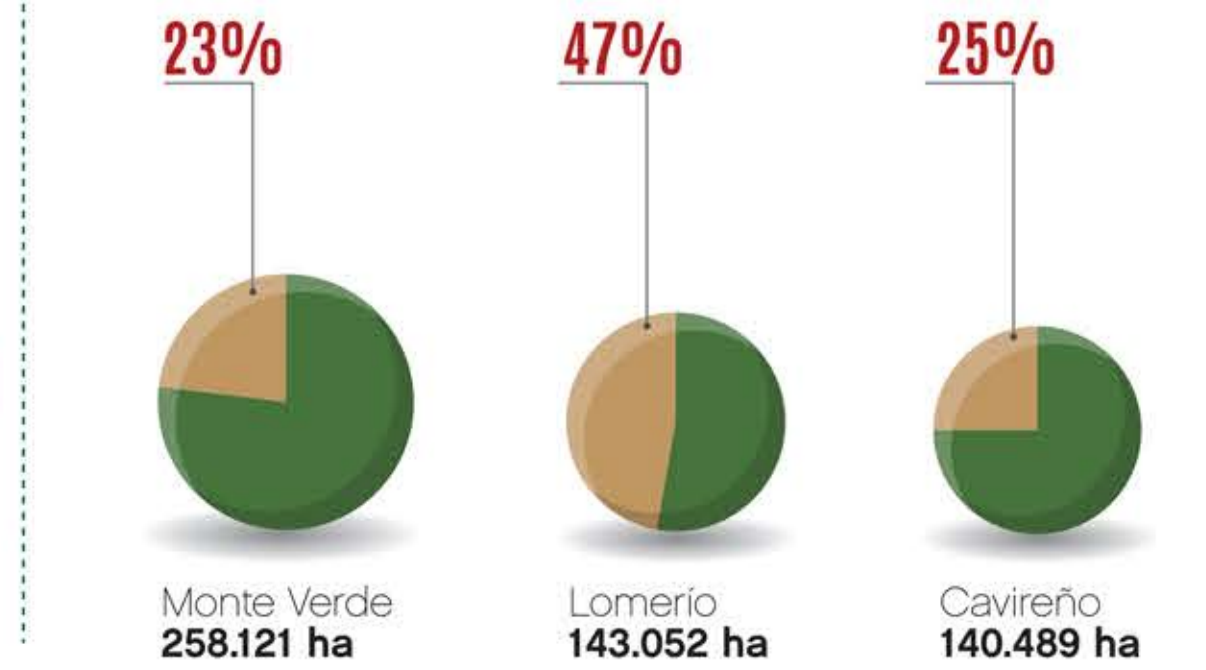


Áreas protegidas:
AP Nacionales: 1.247.339 ha
 12 áreas protegidas afectadas
AP Subnacionales: 981.104 ha
 38 AP y UCPN afectadas

Territorios indígenas:
TIOC: 1.226.714 ha
 36 TIOC afectados

Humedales de importancia mundial:
Sitio Ramsar: 1.961.649 ha
 8 Sitios Ramsar afectados

Superficie quemada en territorios indígenas con mayor afectación



© FUNDACIÓN AMIGOS DE LA NATURALEZA, 2019
 Derecho intelectual: Fundación Amigos de la Naturaleza (FAN)

Dirección:
 Km 7 1/2 Doble Vía a La Guardia
Tel: (591-3) 355-6800
Fax: (591-3) 354-7383
E-mail: fan@fan-bo.org
[www.fan-bo.org / http://incendios.fan-bo.org/Satirfo/](http://incendios.fan-bo.org/Satirfo/)

